

TRAMPA DE GRAVES

DESCRIPCIÓN:

Pieza fonoabsorbente para bajas, medias y altas frecuencias.

Para su colocación exenta o bien perpendicular a las esquinas de la sala a acondicionar.

De dimensiones estándar 61x 30 x 122 cm. Que se puede ir superponiendo a continuación generando una superficie homogénea.

Colocación autoportante.

GAMA DE COLORES:

- Acabado contrachapado de madera de abedul natural, en las tapas superior e inferior. Bajo pedido cualquier RAL.
- Tejido gama @ISINAC -TEX, ILUCS e IZZER.

MATERIALES:

- Espumas de diferentes densidades y tejido tensado por el exterior.
- Soporte de contrachapado de abedul.

APLICACIONES:

- Trampa de graves, absorción de medios y agudos.
- Colocación en esquina de sala o exento.



DESCRIPTION: Phono-absorbent piece for low, medium and high frequencies.

For free-standing installation or perpendicular to the corners of the room installation which is going to be reconditioned.

Standard measurements 61 x 30 x 122 cm. It can be installed with one overlapping the other, or one placed next to another, in order to create an uniform surface.

Free-standing installation.

COLOR RANGE:

- Natural plywood birch, in the top and the bottom part.
- @ISINAC 's TEX Range fabric, ILUCS and IZZER.

MATERIALS:

- Foams with different densities and tightened fabric on the external surface.
- Birch plywood bracket.

APPLICATIONS:

- Bass trap, medium and high absorption.
- Installation in the corner of the room or free-standing.



DESCRIPTION: Panneau phono absorbant pour basses, moyennes et hautes fréquences.

Pose prescrite séparée du mur ou tournée à 45° dans un angle perpendiculaire d'une pièce.

Dimensions standards de 61 x 30 x 122 cm. avec possibilité d'ajouter des panneaux bout à bout afin de composer une surface homogène plus grande.

Pose auto-portante.

GAMME DE COULEURS:

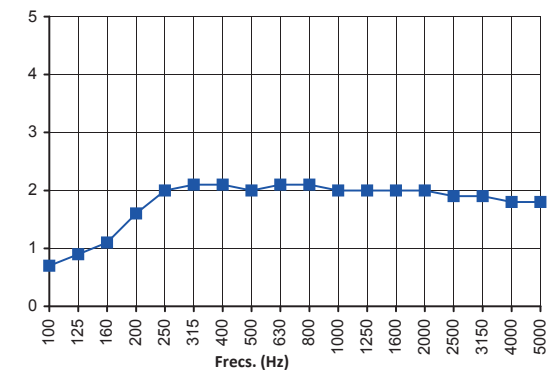
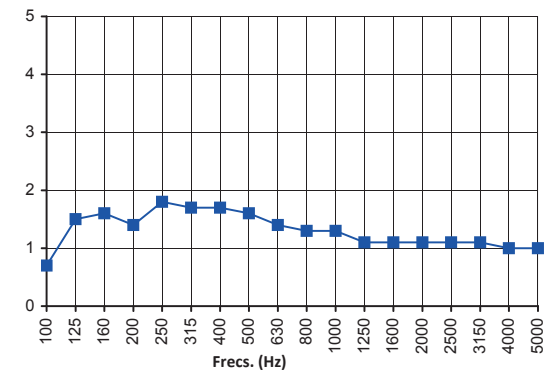
- Base et dessus en contreplaqué de finition bois de bouleau naturel.
- Housse en tissu de la gamme @ISINAC TEX, ILUCS et IZZER.

MATÉRIAUX:

- Mousse de différentes densités et tissu tendu pour l'enveloppe extérieure.
- Support en contreplaqué de bouleau.

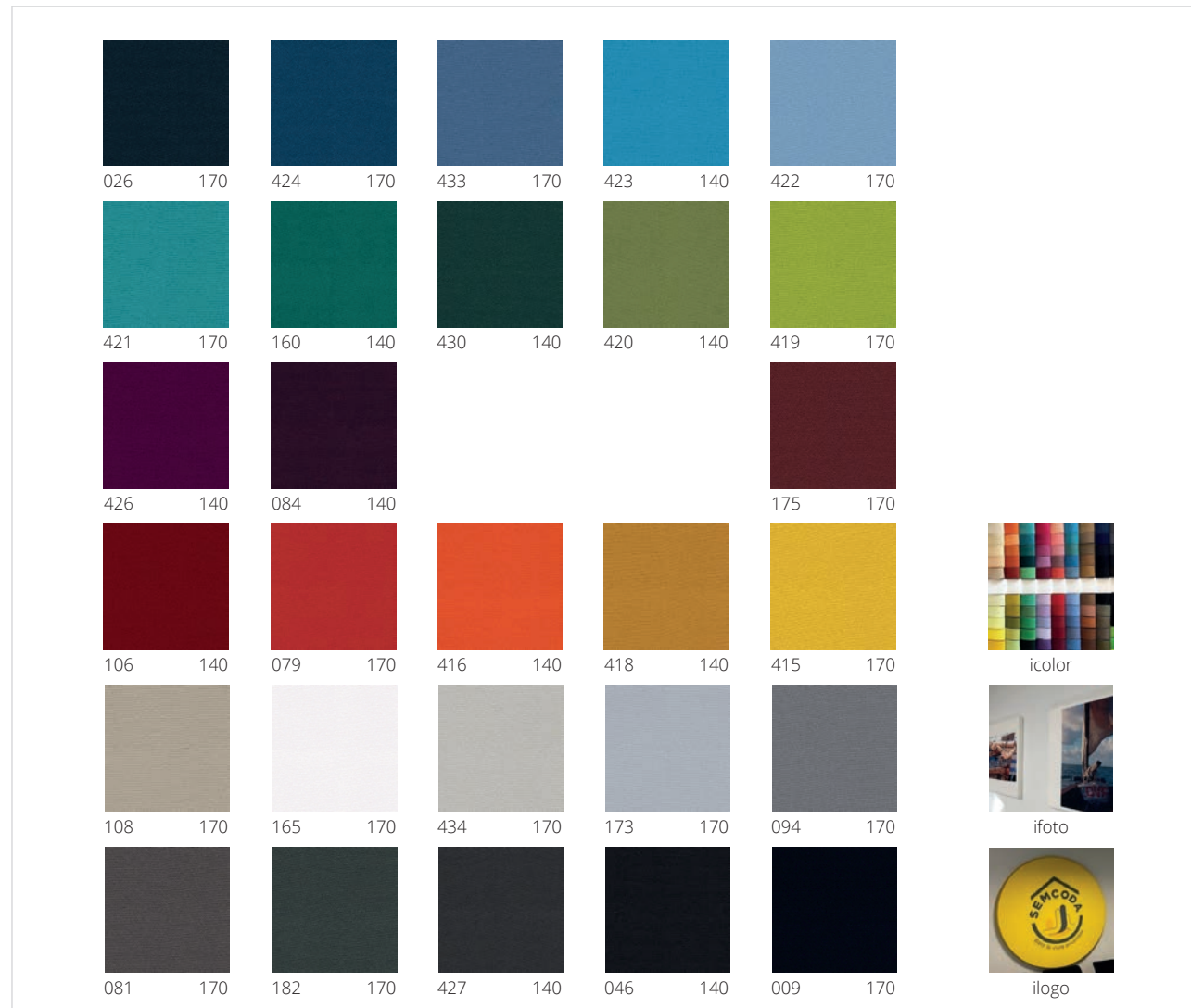
APPLICATIONS:

- Piège de fréquences basses, médiums et aigües.
- Pose auto-portante décentrée ou à l'angle entre 2 parois.



ILUCS

CÓDIGO: **LC** + **Color** (ejemplo: LC+455)

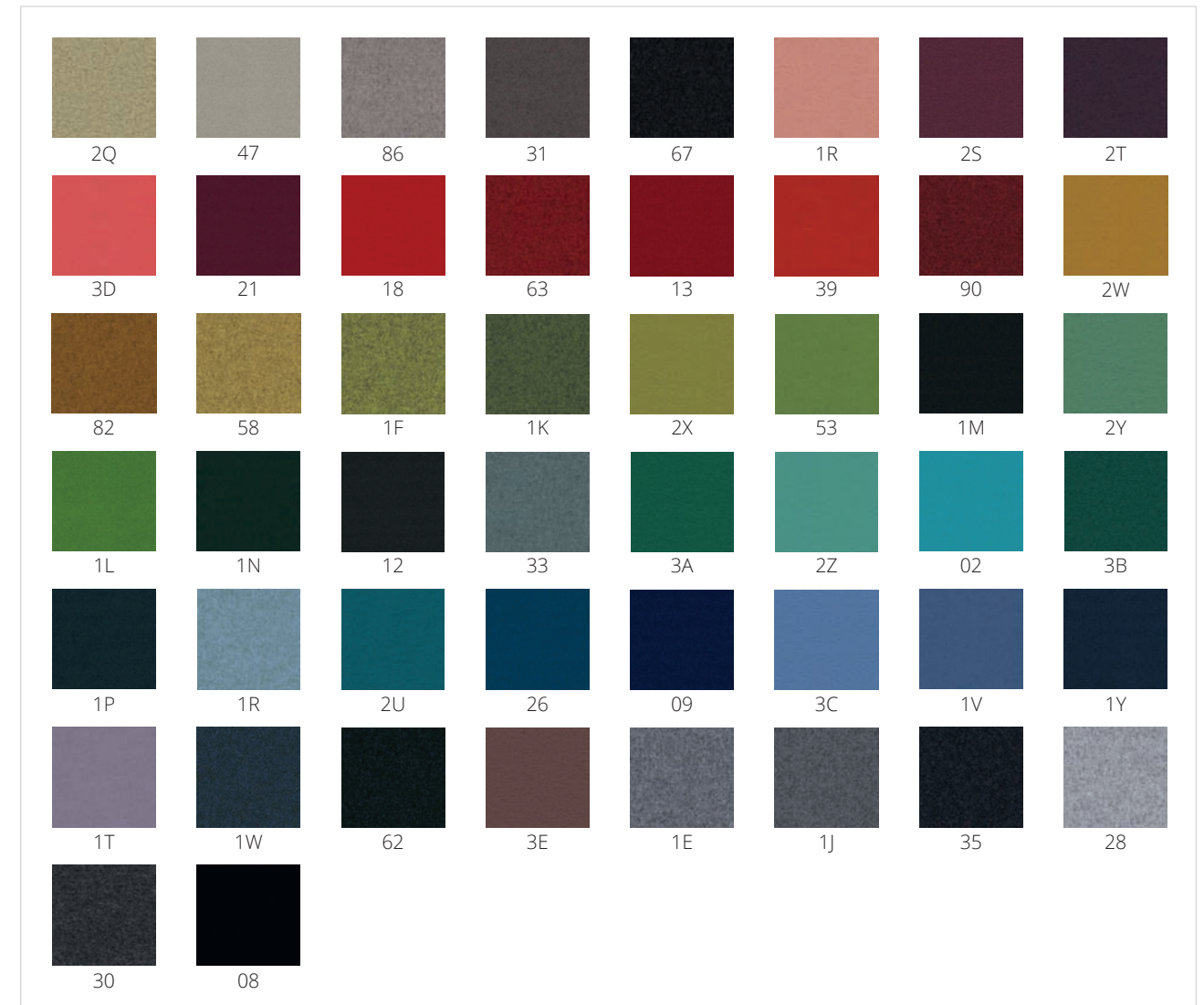


ESPECIFICACIONES TÉCNICAS:

- Composición: **100% ® TreviraCS**
- Ancho: **170 cm. y 140 cm.**
- Gramaje: **265 g/m².**
- Garantía: **10 años**
- Espesor: **0,5 mm.**
- Resistencia al fuego: **B-S1-D0**
- Solidez luz: **6 (EN ISO 105-B02)**
- Solidez al rozamiento: **4 (ISO 105 - X12)**
- Otras normativas: **Oeko-Tex (11-43686)**
- Lavado: **limpieza con aspiradora o bien lavar con paño húmedo**

IZZER

CÓDIGO: **IZ** + **Color** (ejemplo: IZ+39)



ESPECIFICACIONES TÉCNICAS:

- Composición: **100% LANA VIRGEN**
- Ancho bobina: **140 cm.**
- Gramaje: **460 g/m².**
- Garantía: **5 años**
- Solidez a la luz: **5**
- Euroclase: **B-S1-D0**
- Medioambiente **Certified to Indoor Advantage™ "Gold"**
Rápidamente renovable y compostable.
- Reciclabilidad: **100% compostable**
- Lavado: **Aspirado frecuente con un paño húmedo usando agua y jabón.**
Para una limpieza más profunda usar vapor.