



Nuance Fr in/out

MU0280

gancedo
1945



Fruto de un largo proceso de trabajo y experimentación entre la diseñadora Eli Gutiérrez y Gancedo, nace NUANCE.

La búsqueda del tejido más perfecto y versátil en términos técnicos, ha llevado a Eli Gutiérrez a la creación de una extensa serie de falsos lisos que enriquecen los grandes e icónicos estampados de Gancedo.

NUANCE is the culmination of a long working and experimentation process between the designer Eli Gutiérrez and Gancedo.

The quest for the most perfect, versatile fabric, technically speaking, has led Eli Gutiérrez to create a wide range of mock plains enhancing Gancedo's great iconic prints.

NUANCE

Es un hermoso recorrido por innovadoras creaciones confeccionadas a base de micro motivos, que generan diferentes texturas partiendo de líneas diagonales o rectas. El juego óptico está asegurado en esta selección de textiles, en los que trama y urdimbre se entrelazan con una mano excepcional para dar lugar a un tejido que, según la perspectiva desde la que se enfoque, genera un patrón u otro.

Textura y colorido desempeñan un papel fundamental en esta colección, ya que con tan solo 8 colores taslan y 11 de chenilla, la riqueza de combinaciones es tan extensa, que multiplica su aparentemente limitada gama cromática hasta el infinito, permitiendo conseguir una innumerable variedad de tonalidades.

This is a lovely journey through innovative creations devised on the basis of micro motifs, which generate different textures arising from diagonal or straight lines. Optical illusion is guaranteed in this selection of fabrics, in which weft and warp are masterfully interwoven, resulting in a fabric which, depending on the perspective you view it from, generates either one pattern or another.

Texture and colourfulness play a fundamental role in this compilation, since with only eight taslan colours and eleven in chenille, the wealth of combinations is so broad that its apparently limited colour range is multiplied to infinity, permitting the creation of countless varieties of shades.

ELI GUTIERREZ

Nacida en Valencia, la diseñadora Eli Gutiérrez se ha formado en Londres, Milán y París, donde ha trabajado con figuras de la talla de Patricia Urquiola, Philippe Starck o India Mahdavi. Desde 2016, cuenta con su propio estudio multidisciplinar en el que se dedica al diseño de productos, mobiliario, interiorismo, instalaciones entre otros.

Una sensibilidad especial por el color, los materiales y las texturas, hace que su lenguaje tenga un carácter distintivo, todo ello, sumado a la calidad y autenticidad de los materiales con los que ha trabajado, hacen que la diseñadora haya creado para Gancedo una colección textil única.

Born in Valencia, the artist Eli Gutiérrez trained in London, Milan and Paris, where she worked with figures of the stature of Patricia Urquiola, Philippe Starck and India Mahdavi. Since 2016, she has had her own studio – In Valencia and Paris – in which she focuses on product design, interior design, installations and concept creation.

Eli's special sensibility for colour, materials and textures lend her language a distinctive character, all of which, added to the quality and authenticity of the materials she has worked with, mean that this designer has created a unique textile collection for Gancedo.





MI 003



MI 030



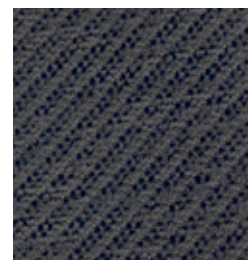
MI 006



MI 009



MI 090



MI 062



MI 004



MI 001



MI 040

MIRAGE TP1477

Esta secuencia de líneas oblicuas en 2 materiales diferentes confiere al tejido Mirage una superficie táctil y viva que crea luces y sombras en función de la perspectiva con que se mire.

Este atractivo efecto óptico nos recuerda a los reflejos en el agua provocados por la flexión de los rayos de luz sobre ondas en movimiento. Una hábil mezcla entre dos hilos: uno sutil en la trama y otro más voluminoso en la urdimbre, componen este tejido de excelente calidad y suavidad, perfecto para uso en interiores y exteriores.

La paleta viva de este tejido se presenta en una secuencia de 18 colores, desde los más neutros hasta los más vivos como el mandarina, el amarillo y el verde ácido.

This sequence of oblique lines in two different materials endows the Mirage fabric with a bright, tactile surface, creating light and shade depending on the perspective from which it's viewed.

This attractive optical effect recalls the glint on the water brought about by the reflection of sunbeams on waves in motion. A skilful mixture of two one-coloured yarns: chenille in the weft and the other bulkier one in the warp make up this high quality, plush fabric, perfect for indoor and outdoor use.

This fabric's lively palette unfolds as a sequence of 18 colours, from the more neutral to the brightest, such as tangerine, yellow and acid green.



MI 002



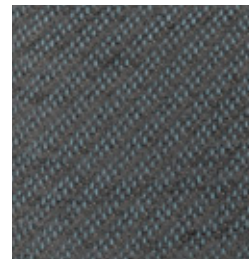
MI 005



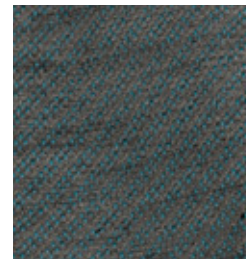
MI 022



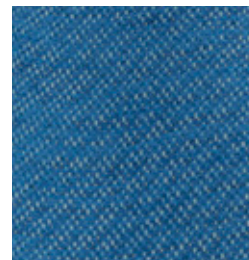
MI 021



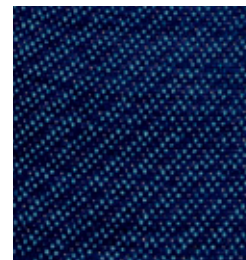
MI 092



MI 091



MI 063



MI 060

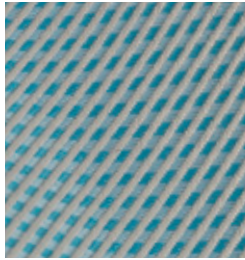


MI 061

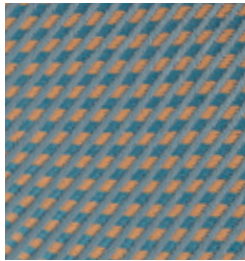




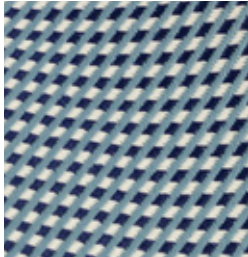
LO 060



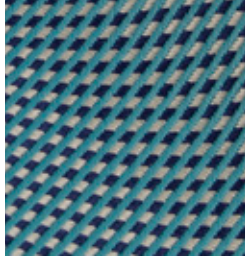
LO 061



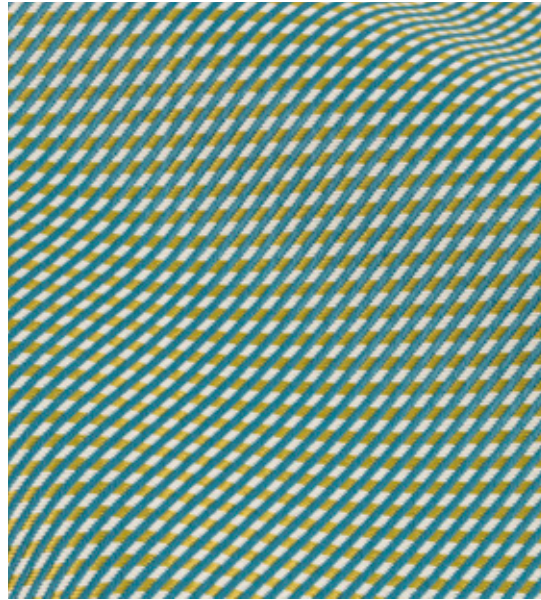
LO 064



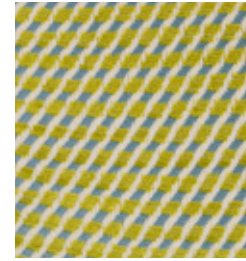
LO 006



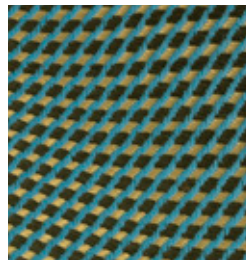
LO 063



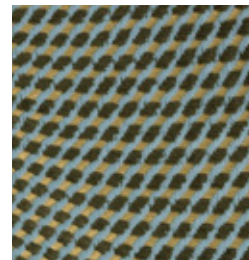
LO 062



LO2 002



LO2 065



LO2 068

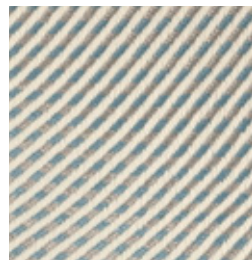
LOWLAND TE1283 LOWLAND 2 TE1284

Nombrado como recuerdo de las Irish Lowlands, donde nació la lana, Lowland es una tela de tapicería arquitectónica, que fusiona patrones y texturas para lograr un resultado fascinante. Visto de cerca, revela un patrón de pied-de-poule revisado. Sin embargo, cuando se ve desde la distancia, este patrón adquiere la expresión de una estructura subrayada diagonal texturizada. Este motivo se ha construido a partir de 3 hilos de diferentes colores.

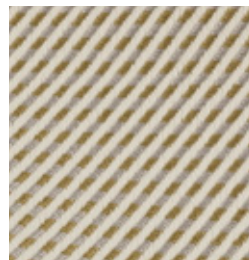
Lowland viene en 27 combinaciones de color para crear tonos neutros frescos e inesperados.

Named in honour of the Irish Lowlands, where wool was born, Lowland is an architectural upholstery fabric, melding patterns and textures to achieve an intriguing result. Seen close-up, it reveals a revisited houndstooth pattern. However, when seen from a distance, this pattern acquires the look of an emphatically texturized, diagonal structure. This motif has been created using three differently coloured yarns.

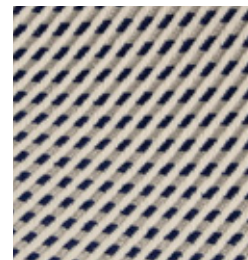
Lowland comes in 27 colour combinations to create surprising and fresh neutral tones.



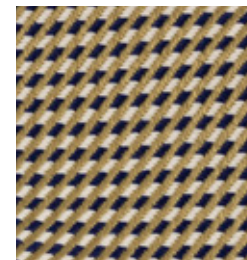
LO 003



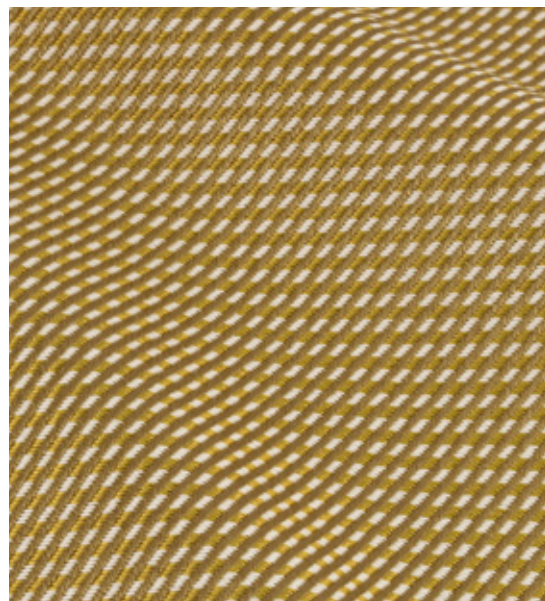
LO 030



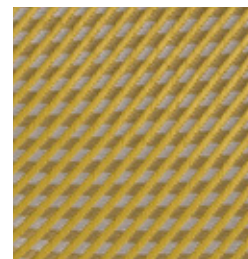
LO 009



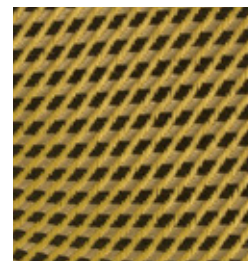
LO 067



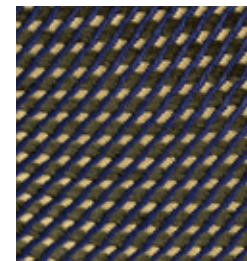
LO 005



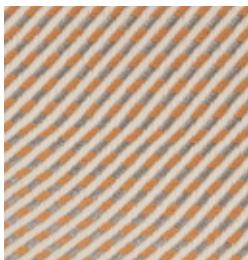
LO 050



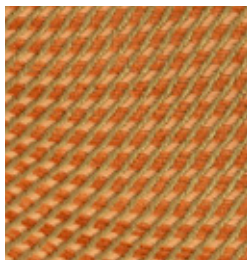
LO2 051



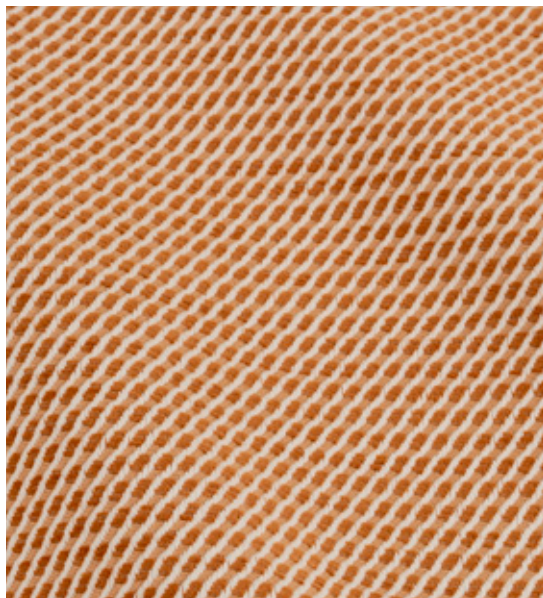
LO2 020



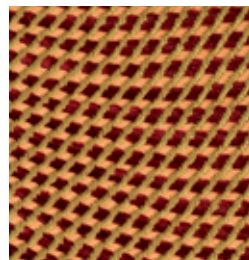
LO 043



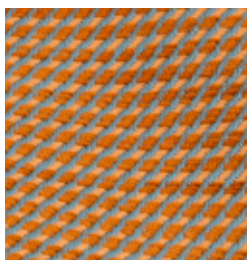
LO2 041



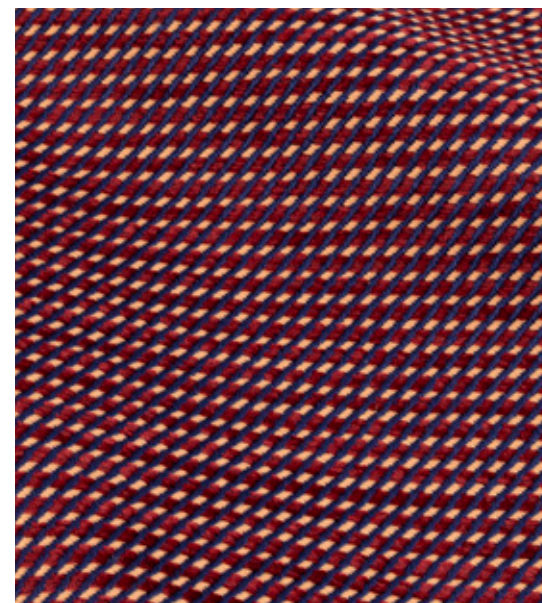
LO2 004



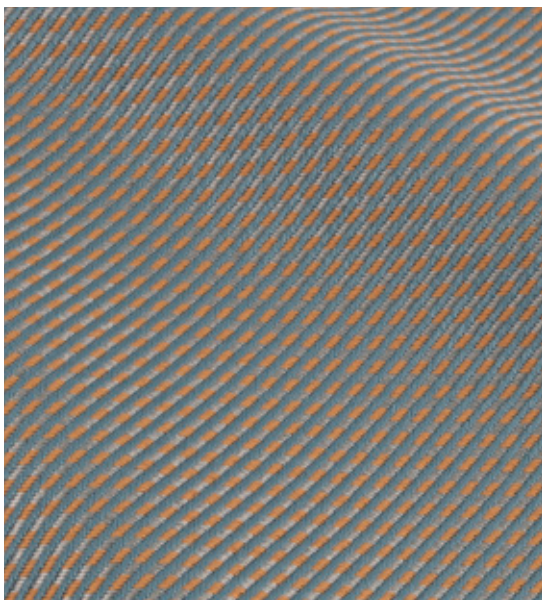
LO2 010



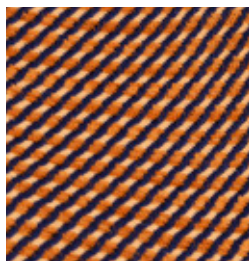
LO2 040



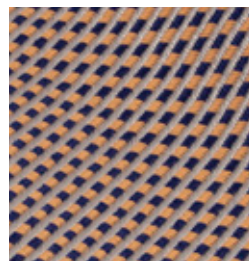
LO2 001



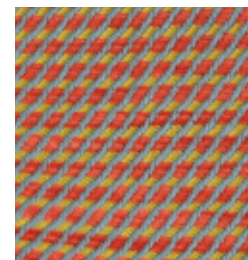
LO 066



LO2 043



LO 042



LO2 042





CO 030



CO 031



CO2 003



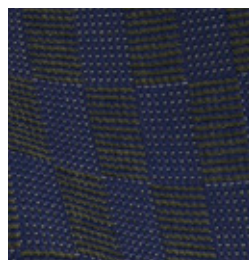
CO 032



CO 090



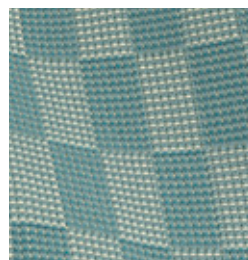
CO 064



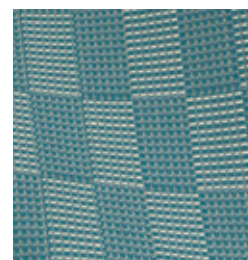
CO2 063



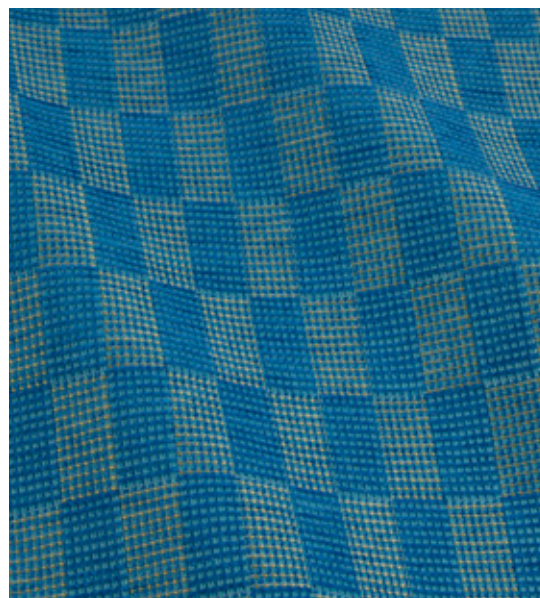
CO2 061



CO 062



CO 006



CO2 060

CODEX TE1285 CODEX 2 TE1286

Es un textil de tapicería de exterior, que también se puede utilizar en interiores. Su patrón nos recuerda al código de barras, donde se puede ver un juego de diferentes tonos según el ángulo que se mire y la forma de adaptarse a la superficie tapizada.

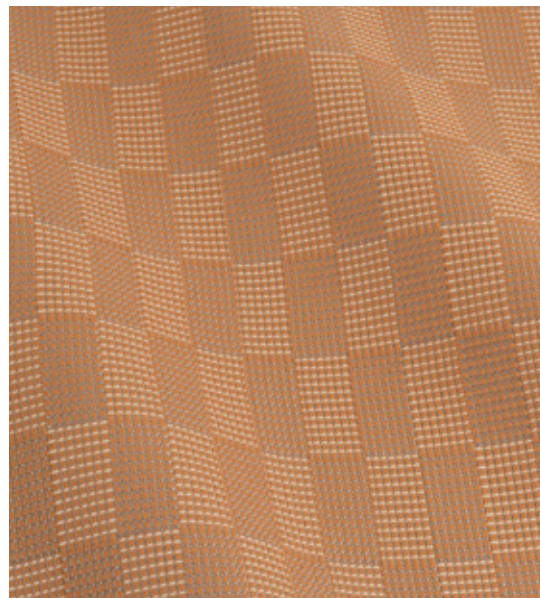
La alternancia de colores y la ligera diferencia entre los tonos de los hilos de este textil, crean un atractivo efecto ajedrezado.

La gama cromática incorpora 20 colores que se presentan lentamente, desde los más neutros hasta algunos colores más marcados. Su textura y color los convierte en tejidos extraordinarios para el uso más intensivo.

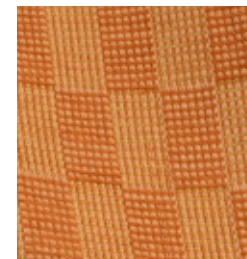
This is an outdoor upholstery textile, which can also be used indoors. Its pattern recalls a bar code, where you can see the interplay between light and shadow, depending on the visual angle and how it adjusts to the upholstered surface.

The alternating colours and subtle difference between the shades of the yarns in this fabric create an attractive checkerboard effect.

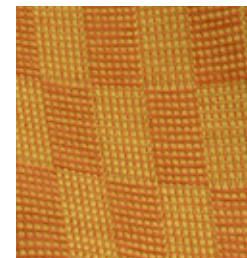
The palette incorporates 20 colours which range gradually from the more neutral to brighter colours. Their texture and colour turn them into extraordinary fabrics for highly intensive use.



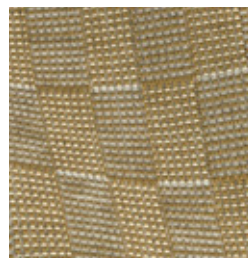
CO 040



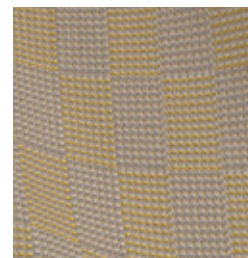
CO2 004



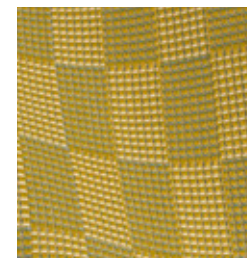
CO2 050



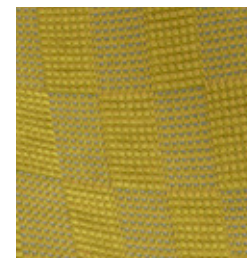
CO2 032



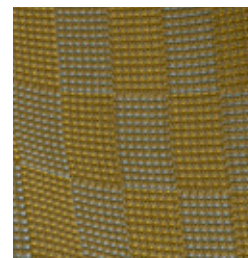
CO 009



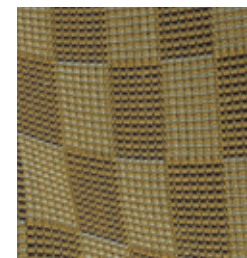
CO 005



CO2 051



CO 002



CO 020





GR 090



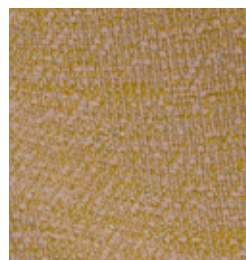
GR 004



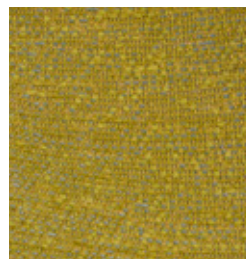
GR 009



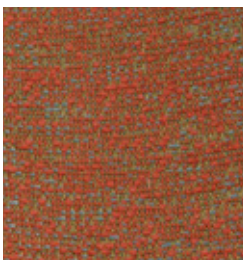
GR 003



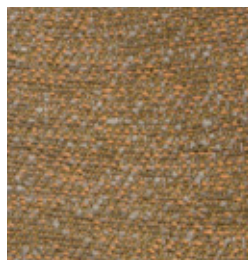
GR 005



GR 050



GR 042



GR 022

GRAIN TP1478 GRAIN 2 TP1463

Textiles con una superficie vibrante con un diseño sutil y una gama cromática variada excelente para ser usada en interior y exterior.

Tanto GRAIN 1 como GRAIN 2 son tejidos de tapicería de expresión táctil, material e irregular. Tienen un aspecto de pixel y están contruidos con diferentes hilos que juegan en su superficie.

La combinación de voluminosos hilos unicolor, hace que la capa de fondo de la tela emerja, creando un falso liso. En las zonas donde estos hilos son menos densos, las tenues irregularidades crean la apariencia de un textil con un aspecto bellamente desgastado.

Su gama de color es amplia: 9 tejidos en GRAIN 2 y 21 tonalidades en GRAIN 1. Son fáciles de combinar entre sí, consiguiendo ricos tejidos de uso diario. Para crear esta colección se realizaron más de 150 combinaciones posibles de GRAIN 1 donde se eligieron las más adecuadas para obtener una delicada paleta de colores.

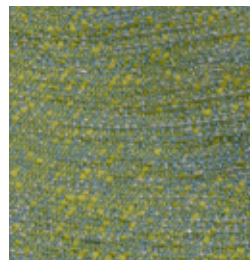
Vibrant fabrics with a pattern and variety of shades, excellent for both indoor and outdoor use.

Both GRAIN 1 and GRAIN 2 are upholstery fabrics exuding touchability, palpability and irregularity. Featuring a pixelated look, they are forged from different yarns which interplay on their surfaces.

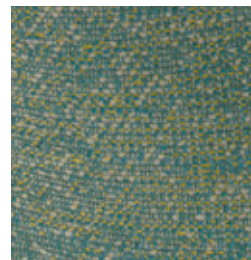
The combination of bulky one-coloured yarns makes the background layer of the fabric stand out, creating a faux-uni. In the areas where these yarns are not so thick, the subtle irregularities create the appearance of a textile which has aged well, leaving it with a delightfully distressed, somewhat vintage look.

The colour range is wide: 8 backgrounds in GRAIN 2 and 21 shades in GRAIN 1. They mix and match easily with each other, producing rich fabrics for daily use.

To create this collection, over 150 possible combinations were made for GRAIN 1 with those most appropriate for obtaining a delicate colour palette being selected.



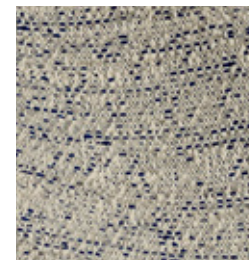
GR 021



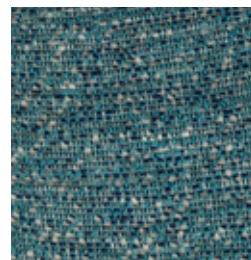
GR 062



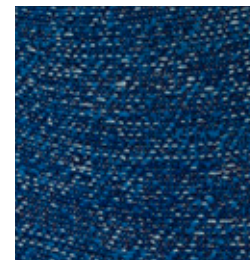
GR 061



GR 091



GR 063



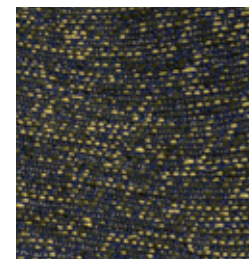
GR 006



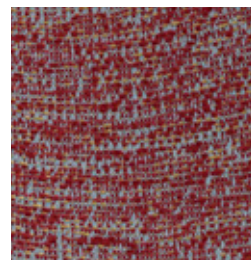
GR 060



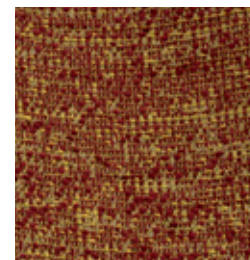
GR 064



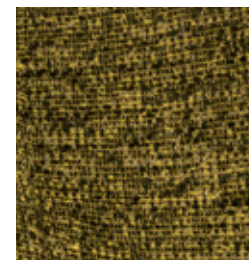
GR 023



GR 010



GR 001



GR 020



GR2 009



GR2 090



GR2 002



GR2 003



GR2 061



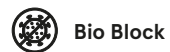
Nuance Fr in/out

MU 0397

FICHA TÉCNICA TECHNICAL SHEET

NOMBRE NAME	REFERENCIA CODE	ANCHO WIDTH cm	PESO WEIGHT kg/ml	COMPOSICIÓN COMPOSITION	ABRASIÓN MARTINDALE	REPETICIÓN RAPPORT		SOLIDEZ A LA LUZ LIGHT FASTNESS	MANTENIMIENTO MAINTENANCE	USO USE
						V	H			
mirage	TP1477	140	0,86	60% POLIOLEFINIC FR 32% POLIOLEFINIC 8% PES FR	40 000	0	0	8		
lowland	TE1283	130	0,70	90% POLIOLEFINIC FR 10% PES FR	30 000	0	0	7		
lowland 2	TE1284	130	0,78	67% POLIOLEFINIC FR 23% POLIOLEFINIC 10% PES FR	40 000	0	0	8		
codex	TE1285	130	0,70	90% POLIOLEFINIC FR 10% PES FR	30 000	8	4	7		
codex 2	TE1286	130	0,78	90% POLIOLEFINIC 10% PES FR	40 000	8	4	8		
grain	TP1478	130	0,72	90% POLIOLEFINIC FR 10% PES FR	30 000	0	0	7		
grain 2	TP1463	130	0,90	67% POLIOLEFINIC FR 23% POLIOLEFINIC 10% PES FR	40 000	0	0	8		

CERTIFICACIÓN
CERTIFICATION





Nuance Fr in/out
gancedo.com

A photograph of a rustic outdoor patio. In the center, a white dog sits on a stone-tiled floor. To the left is a wicker chair with a green cushion and two pink pillows. To the right is another wicker chair with a green cushion and a green pillow. A large, dark, textured vase sits between the chairs. In the background, a window with a wooden frame is set into a light-colored wall. A green plant hangs from the top left. A white, stylized logo is centered over the window.

o

1945