



Tundra  
MU 1927

gancedo  
1945



El cambio climático y sus efectos extremos nos conducen a un replanteamiento de nuestros principios, valores y prioridades. Una mirada a largo plazo que nos invita a transformar el futuro de los textiles para fundirnos con la naturaleza para su preservación. Un paso atrás para aprender a representar su esencia a través del tejido.

**La colección Tundra supone una reinterpretación amable de los ambientes más profundos y adustos de la naturaleza, dando como resultado unos textiles de fibras naturales trenzados originariamente de manera artesanal, hoy reconvertidos en tejidos contemporáneos y actuales, empleando las técnicas más innovadoras para su creación.** Así podemos encontrar una cuidada selección de telas que evocan nuestro paso por la naturaleza.

*Climate change and its extreme effects call on us to rethink our principles, values and priorities. A long-term look which invites us to transform the future of textiles by joining forces with nature to ensure its preservation. Taking a step backwards to learn how to represent its essence through fabric.*

*The Tundra collection involves a thoughtful reinterpretation of the deepest, harshest natural environments, resulting in some natural fibre textiles, originally plaited using traditional methods, today converted into up-to-date, contemporary fabrics, using the most innovative techniques in their creation. In this way, we can find a careful selection of fabrics evoking our journey through nature.*



Miljan Mijatović





**TUNDRA** da nombre a esta compilación y es el tejido más versátil de la colección. Una rafia de fibras naturales que recuerda a los tradicionales cestos de mimbre. Es lisa y está disponible en 9 tonalidades desde el inesperado blanco hasta un carbón vegetal, pasando por una amplia variedad de colores beige, terrosos y vegetales, inspirados en la belleza de la naturaleza más inhóspita.

**SIERRA** es una sarga resultado del trenzado de fibras naturales que recuerda a un paisaje de extensas y elevadas montañas escarpadas. Un entrelazado diagonal a dos colores, elegantemente ejecutado, compone este diseño versátil y de textura algo indómita.

**LANDA** es un tejido estructurado con dibujo de diminutos cuadrados bicolor, inspirado en amplias llanuras salpicadas de vegetación silvestre que sirve de puerta de entrada a los orígenes más salvajes de las landas.

La gama cromática de esta colección tiene su origen en la vegetación de la tundra y en su naturaleza; tonalidades terrosas, orgánicas y esenciales que crean una paleta de colores de la naturaleza más profunda. Tonos herbáceos, delicados matices óxido, marrones, gris claro, carbón vegetal y hueso. Una variedad que transmite calma y bienestar natural.

Tundra es una colección de rafias 100% celulosa adecuadas para el revestimiento de paredes, pero también para el tapizado de piezas de mobiliario. Son ignífugas y tienen una extraordinaria resistencia: 100.000 ciclos martindale. Km 0, están fabricadas en España.

La colección cuenta con el certificado STANDARD 100 by OEKO-TEX®: la etiqueta ecológica más utilizada en el mundo para garantizar que los productos textiles etiquetados han sido analizados ante más de 300 sustancias nocivas.

*TUNDRA lends its name to this compilation, it is the most versatile fabric in the collection. A natural fibre raffia recalling traditional wicker baskets. Plain, it comes in 9 shades from an unexpected white to a charcoal, passing through a wide range of beige, earthy and vegetal colours, inspired by the beauty of this most inhospitable landscape.*

*SIERRA is a twill, the product of plaiting natural fibres, which brings to mind a vast landscape of lofty, rugged mountains. A diagonal intertwining in two colours, elegantly achieved, makes up this versatile design with a somewhat untamed texture.*

*LANDA is a structured fabric with a pattern of diminutive two-toned squares, inspired by broad plains dotted with wild vegetation acting as the gateway to the wildest origins of the wastelands.*

*The origin of this collection's colour spectrum lies in the surroundings and vegetation of the tundra; earthy, organic, primal shades which create a colour palette of deepest nature. Grassy tones, delicate rusty, brown, light grey, charcoal and bone hues. A variety conveying calm and natural wellbeing.*

*Tundra is a collection of 100% cellulose raffias suitable for wall coverings, but also for upholstering pieces of furniture. They are flame retardant and extraordinarily hardwearing: 100,000 Martindale cycle. Km 0, they are made in Spain.*

*The collection has been awarded the STANDARD 100 certificate by OEKO-TEX®: the ecological label most used in the world to guarantee that the textile products so labelled have been screened for over 300 harmful substances.*





Qui Nguyen



Ian Parker



Jan Antonin Kolar



Jacqueline Martinez



Jay Ruzesky



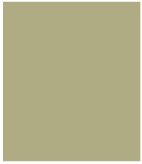
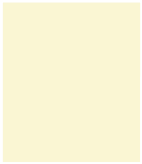
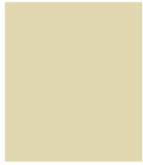
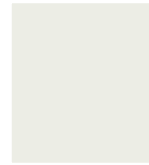
Ben O'Bro



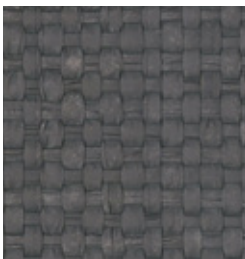
Ashleigh Joy



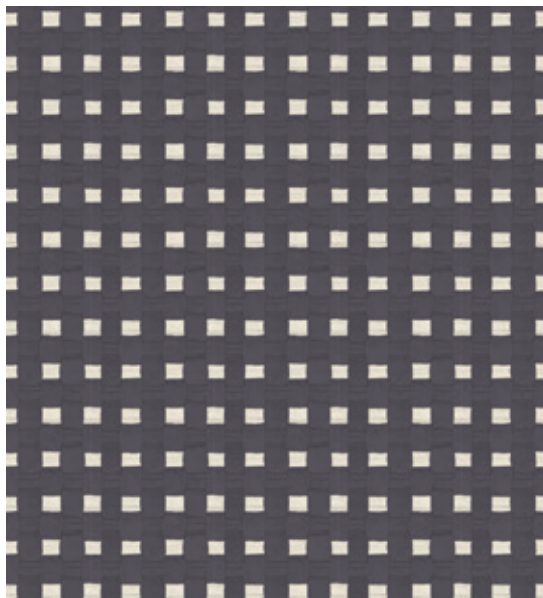
Marcus Löfvenberg



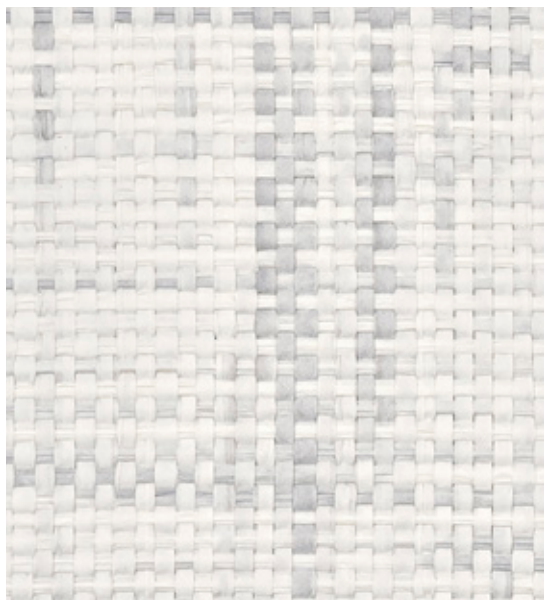




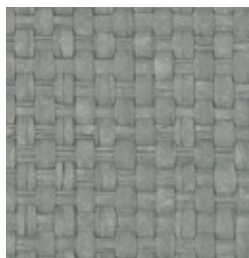
tundra - mineral  
TP1112-090-150



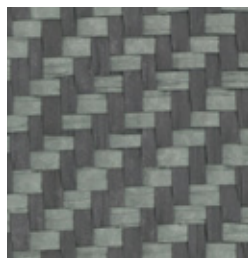
landa - mineral  
TE1295-090-150



tundra - frost  
TP1112-000-150



tundra - stone  
TP1112-009-150



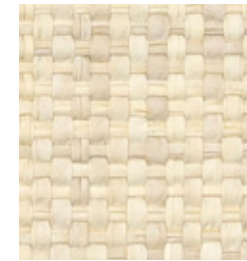
sierra - mineral  
TE1294-090-150



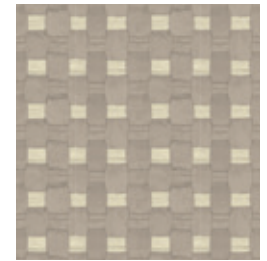




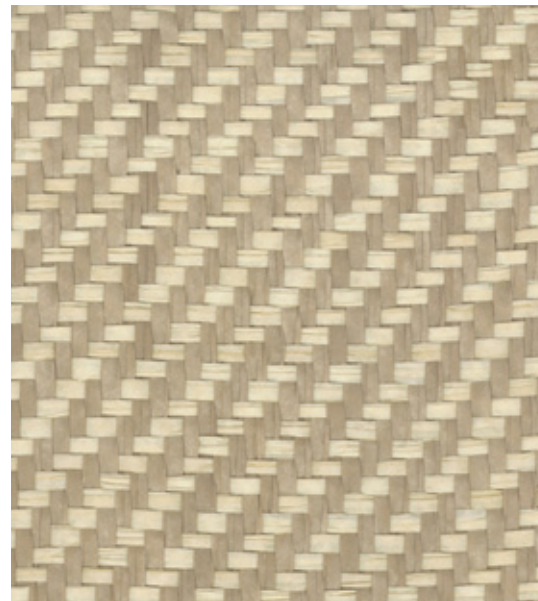
**tundra - mud**  
TP1112-031-150



**tundra - ivory**  
TP1112-003-150



**landa - mud**  
TE1295-031-150

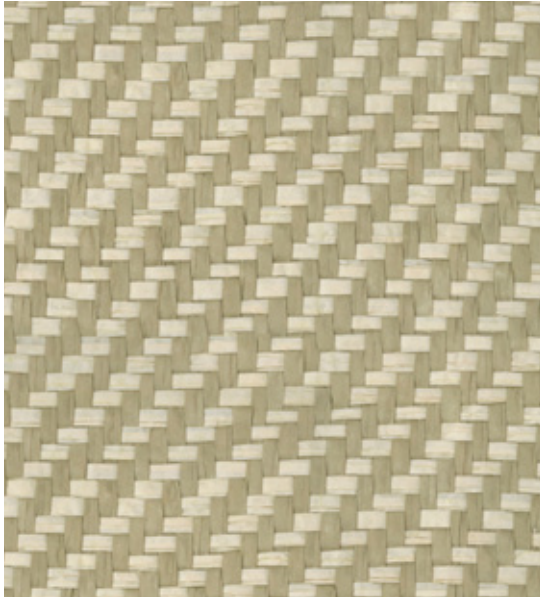


**sierra - mud**  
TE1294-031-150



**tundra - fossil**  
TP1112-030-150





sierra - moss  
TE1294-002-150



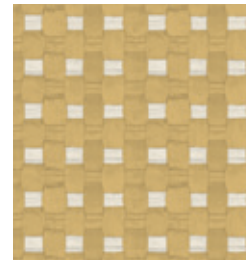
landa - moss  
TE1295-002-150



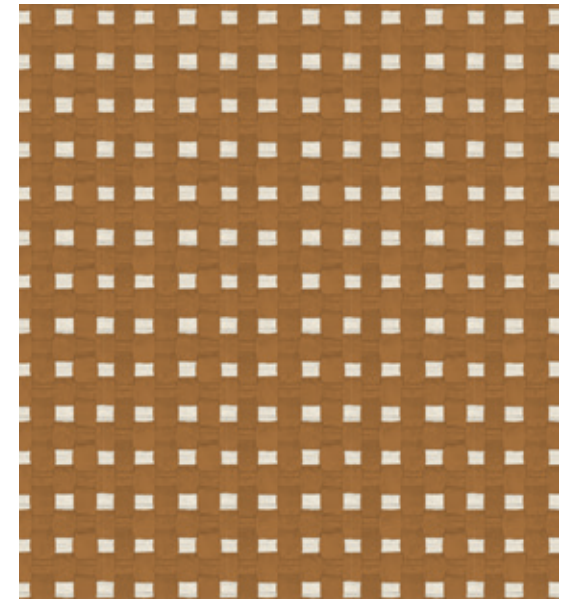
tundra - moss  
TP1112-002-150



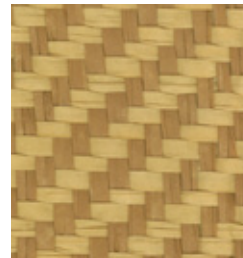




**landa - soil**  
TE1295-032-150



**landa - rust**  
TE1295-073-150



**sierra - rust**  
TE1294-073-150



**tundra - soil**  
TP1112-032-150



**tundra - rust**  
TP1112-073-150



# tundra

## MU 19 27

### FICHA TÉCNICA TECHNICAL SHEET

NOMBRE NAME	REFERENCIA CODE	ANCHO WIDTH cm / in	PESO WEIGHT kg/ml	COMPOSICIÓN COMPOSITION	ABRASIÓN MARTINDALE	REPETICIÓN RAPPORT cm / in V H		MANTENIMIENTO MAINTENANCE	USO USE	CERTIFICACIÓN CERTIFICATION
tundra	TP1112	150 59	0,675	100% CE	100 000	0	0			OEKO-TEX® CONFIDENCE IN TEXTILES STANDARD 100 
sierra	TE1294	150 59	0,787	100% CE backing: 60% PES 40% CO	100 000	2 0.78	1,7 0.67			OEKO-TEX® CONFIDENCE IN TEXTILES STANDARD 100 
landa	TE1295	150 59	0,675	100% CE	100 000	1 0.39	0,9 30.35			OEKO-TEX® CONFIDENCE IN TEXTILES STANDARD 100 

#### CERTIFICACIÓN CERTIFICATION



**Inflamabilidad**  
Flammability

B-s1,d0 - EN 13501-1 Fire test to  
Construction Materials



**Hecho en Europa**  
Made in Europe

OEKO-TEX®  
CONFIDENCE IN TEXTILES  
STANDARD 100





Tundra  
[gancedo.com](http://gancedo.com)





g

1945