

Stone Leaf®

Créateur de feuille de pierre 100% naturelle



Présentation de la société

Introducing the company

Fondée en 2013, l'entreprise StoneLeaf est spécialisée dans la fabrication de feuilles de pierre naturelles, issues de blocs d'ardoise, de mica ou de marbre. Conçue pour recouvrir vos sols et vos murs, mais aussi vos plafonds et vos meubles, cette feuille de pierre est ultra résistante. Elle est également souple et légère, ce qui permet de la poser aisément et rapidement à l'intérieur comme à l'extérieur. Sa découpe facile en fait l'atout rêvé de tous les projets de construction et de rénovation !

Découvrez nos différentes gammes StoneLeaf Classique, StoneLeaf Translucide, StoneLeaf+ et Stick&Stone adaptées à vos différents projets.

Fundada en 2013, StoneLeaf está especializada en la fabricación de láminas de piedra natural, hechas con bloques de pizarra, mica o mármol. Diseñada para cubrir sus suelos y paredes, pero también sus techos y muebles, esta lámina de piedra es ultra resistente. También es flexible y ligero, lo que hace que sea fácil y rápido de colocar en interiores y exteriores. Sus propiedades de fácil corte lo convierten en el material ideal para todos los proyectos de construcción y renovación. Descubra nuestras diferentes gamas StoneLeaf Classic, StoneLeaf Translucent, StoneLeaf+ y Stick&Stone para adaptarse a sus diferentes proyectos.

5 principes fondateurs de nos engagements :

5 principios fundadores de nuestros compromisos :

- Produire beaucoup avec peu / *Producir mucho con poco*
- Choisir les bons matériaux / *Elección de los materiales adecuados*
- Créer pour durer / *Crear para durar*
- Penser Éco-responsabilité / *Piensa en la ecorresponsabilidad*
- Minimiser l'impact du transport / *Minimizar el impacto del transporte*



Sommaire

Resumen

01. Stone Leaf.

Présentation / <i>Introducción</i>	Página 04
Fiche technique / <i>Información técnica</i>	Página 06
Gamme / <i>Gama</i>	Página 08
Formats et disponibilités / <i>Formatos y disponibilidad</i>	Página 11
Réalisations / <i>Realización</i>	Página 12

02. Trans Lucide.

Présentation / <i>Introducción</i>	Página 14
Fiche technique / <i>Información técnica</i>	Página 16
Gamme / <i>Gama</i>	Página 18
Formats et disponibilités / <i>Formatos y disponibilidad</i>	Página 21
Réalisations / <i>Realización</i>	Página 22

04. STICK & STONE

Présentation / <i>Introducción</i>	Página 26
Fiche technique / <i>Información técnica</i>	Página 26
Formats et disponibilités / <i>Formatos y disponibilidad</i>	Página 27
Gamme / <i>Gama</i>	Página 27
Présentation parement / <i>parement Introducción</i>	page 28
Fiche technique parement / <i>Información técnica</i>	page 28
Formats et disponibilités parement / <i>Formatos y disponibilidad</i>	page 29
Gamme parement / <i>Gama</i>	page 29

Stone Leaf.

**Feuille de pierre StoneLeaf Classique,
la pierre sublimée**
StoneLeaf Clasica, la piedra elegida

Conçue à partir de blocs d'ardoise, de mica ou de marbre, la feuille de pierre StoneLeaf sublime avec élégance tous vos espaces, à l'intérieur comme à l'extérieur.

Son aspect naturel renforce son caractère affirmé.

Grace à la fibre de verre et à la résine utilisées, les qualités de souplesse et de robustesse sont inégalables. Idéale pour vos projets en milieux secs ou humides, à plat ou en arrondie, la feuille de pierre StoneLeaf Classique répond à tous vos projets. Découvrez nos 29 modèles aux couleurs des métropoles mondiales !

Fabricadas con bloques de pizarra, mica o mármol, las láminas de piedra StoneLeaf realzan con elegancia cualquier espacio, tanto interior como exterior. Su aspecto natural refuerza su fuerte carácter.

Gracias a la fibra de vidrio y la resina utilizadas, la flexibilidad y la resistencia de StoneLeaf son inigualables. Ideal para sus proyectos en entornos secos o húmedos, planos o redondeados, la lámina de piedra StoneLeaf Classic es adecuada para todos sus proyectos.

Descubra nuestros 29 modelos con los colores de las ciudades del mundo.

Gamme StoneLeaf

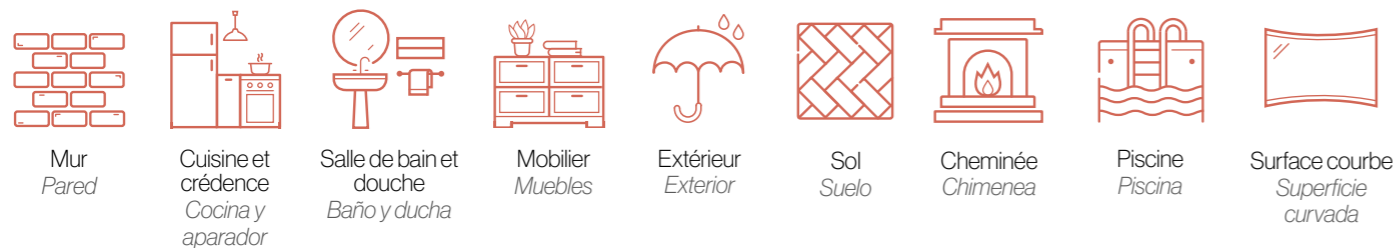
Gama StoneLeaf

Notre feuille de pierre 100% naturelle est très fine (entre 1,5 mm et 1,8 mm), très légère (entre 1,5 et 2 kg/m²) et flexible. Elle se décline en 32 modèles, trois catégories (mica, ardoise et marbre brut) et se compose d'un support en fibre de verre et en résine polyester, qui garantissent solidité et légèreté. Facile à découper et à installer, elle peut être posée à plat ou sur une surface arrondie en intérieur comme en extérieur (étanchéité garantie). Chaque feuille de pierre naturelle est unique, son épaisseur et sa teinte peuvent varier.

Nuestra lámina de piedra 100% natural es muy fina (entre 1,5 mm y 1,8 mm), muy ligera (entre 1,5 y 2 kg/m²) y flexible. Está disponible en 29 colores, tres calidades (mica, pizarra y mármol crudo) y se compone de un soporte de fibra de vidrio y resina de poliéster, que garantiza su resistencia y ligereza. Fácil de cortar e instalar, puede colocarse en plano o sobre una superficie redondeada en interiores o exteriores (impermeabilidad garantizada). Cada lámina de piedra natural es única, su grosor y color pueden variar.



StoneLeaf Zagreb

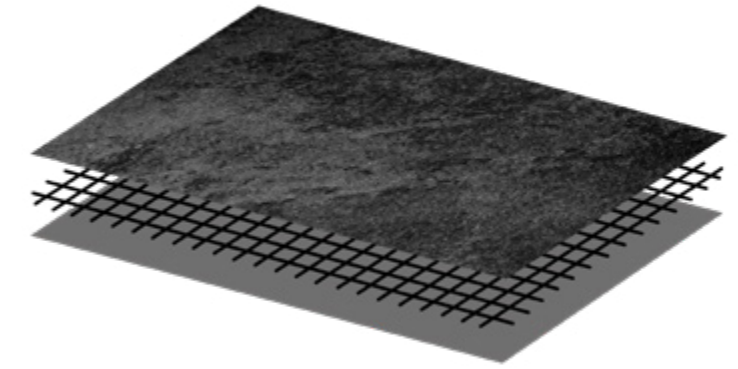


Rendez-vous sur notre site internet pour obtenir une documentation complète ainsi que tous les produits nécessaires à la pose et à l'entretien de nos feuilles de pierre.

Visite nuestro sitio web para obtener la documentación completa y todos los productos que necesita para la instalación y el mantenimiento de nuestras láminas de piedra

Composicion

- Feuille de pierre 100% naturelle
Lámina de piedra 100% natural
- Fibre de verre
Fibra de vidrio
- Résine
Resina



Formats

Formatos

Nos formats standards :
Nuestros formatos estándar:

- 1220 x 610 mm
- 2400 x 1200 mm

Poids

Peso

Nos feuilles de pierre sont très légères : entre 1,5 et 2 Kg/m².
Nuestras planchas de piedra son muy ligeras: entre 1,5 y 2 kg/m².

Épaisseur

Espesor

Nos feuilles de pierre sont très fines : entre 1,5 et 1,8 mm selon la référence.
Nuestras láminas de piedra son muy finas: entre 1,5 y 1,8 mm según la referencia.

Densité

Densidad

145 Kg/m² - 145 Kg/m².

Résistance à la température

Resistencia a la temperatura

Jusqu'à 120° - Hasta 120° C.

La feuille de pierre est une innovation devenue incontournable dans le secteur de l'architecture et du design. Elle est obtenue à partir de la division de blocs massifs de pierre : feuille délitée de 0,6 à 0,8 mm d'épaisseur puis renforcée avec un support composé de fibres de verre et de résine.

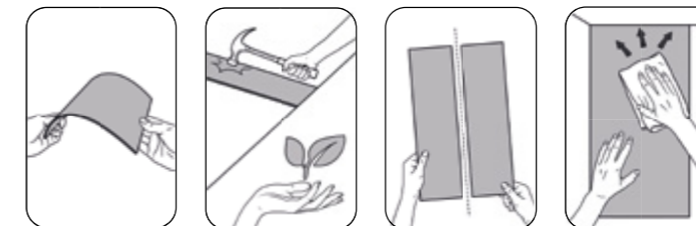
Supports : Carrelage & faïence, bois, métal, béton, plâtre, verre.
Outils : Scie circulaire ou sauteuse, ponceuse excentrique et colle MS Polymère en cartouche. Pour collage sur supports bois, MDF, aggloméré : colle contact (Néoprène).

Voir les instructions de collage dans nos protocoles de pose.

El revestimiento de piedra es una innovación que se ha hecho imprescindible en el sector de la arquitectura y el diseño. Se obtiene a partir de la división de bloques macizos de piedra: una lámina de 0,6 a 0,8 mm de grosor, reforzada después con un soporte compuesto de fibras de vidrio y resina. Superficies: Azulejos y loza, madera, metal, hormigón, yeso, vidrio. Herramientas: Sierra circular o de calar, lijadora excéntrica y cola de polímero MS en cartucho. Para pegar sobre madera, MDF, aglomerado: adhesivo de contacto (neopreno). Consulte las instrucciones de encolado en nuestros protocolos de instalación

Simplicité de pose

Fácil de instalar



Finesse, légèreté, souplesse
Fino, ligero y flexible

Résistant et naturel
Duradero y natural

Facile à découper
Fácil de cortar

Une pose accessible à tous
Instalación accesible para todos



Open and scan



DIN EN 15102:2011-12
DIN EN 15102:2008+A1:2001



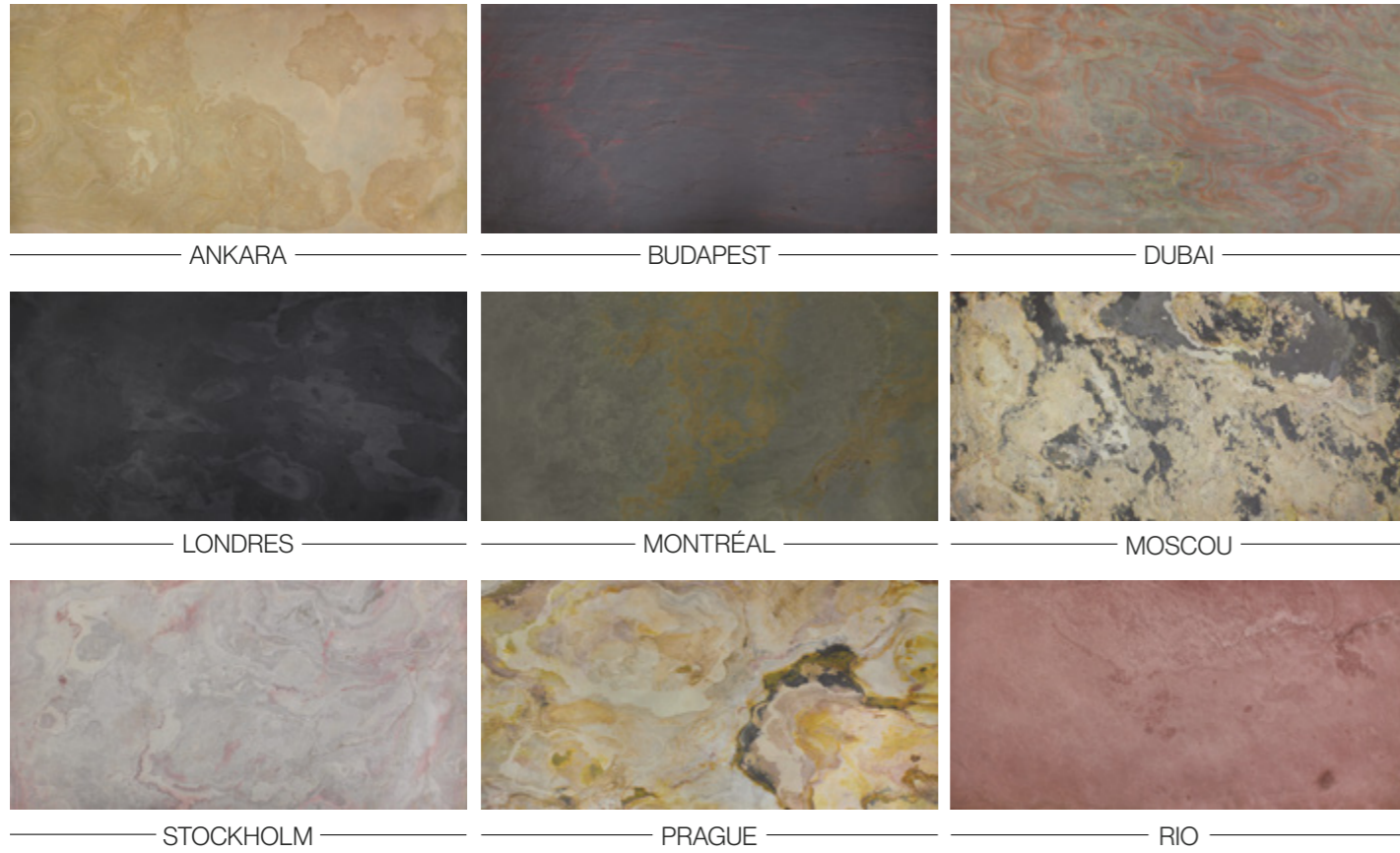
StoneLeaf Zagreb

Ardoise

Pizarra

Nos ardoises sont issues des plus belles carrières et sa nature friable nous permet de séparer les strates de pierre pour ne tirer qu'une couche fine et résistante. Quand l'ardoise est généralement bleue ou foncée, StoneLeaf vous offre un grand choix de couleurs et de textures.

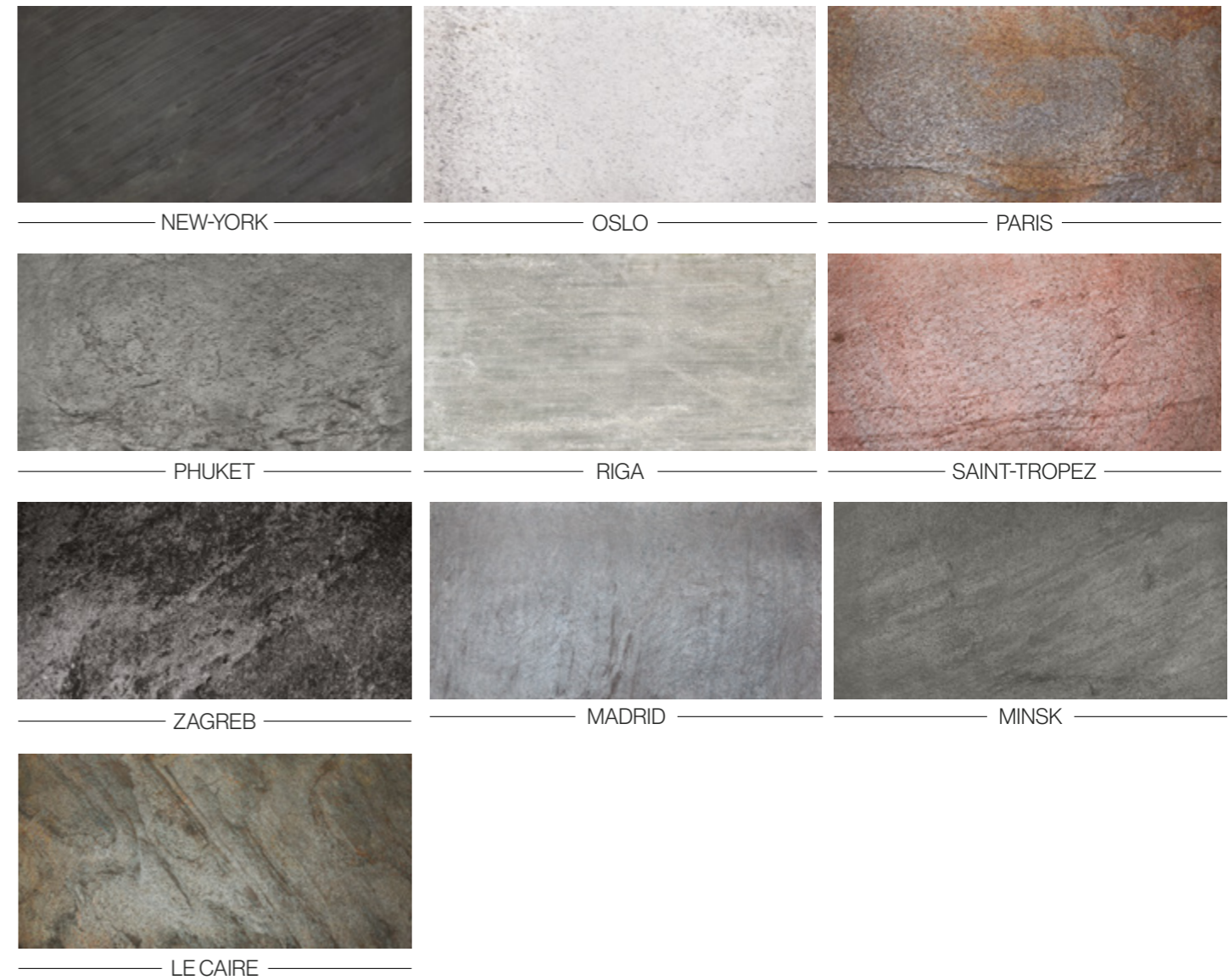
Nuestra pizarra proviene de las mejores canteras y su naturaleza desmenuzable nos permite separar las capas de piedra para producir una capa fina y resistente. Mientras que la pizarra suele ser azul u oscura, StoneLeaf ofrece una amplia gama de colores y texturas.



Mica

Mica

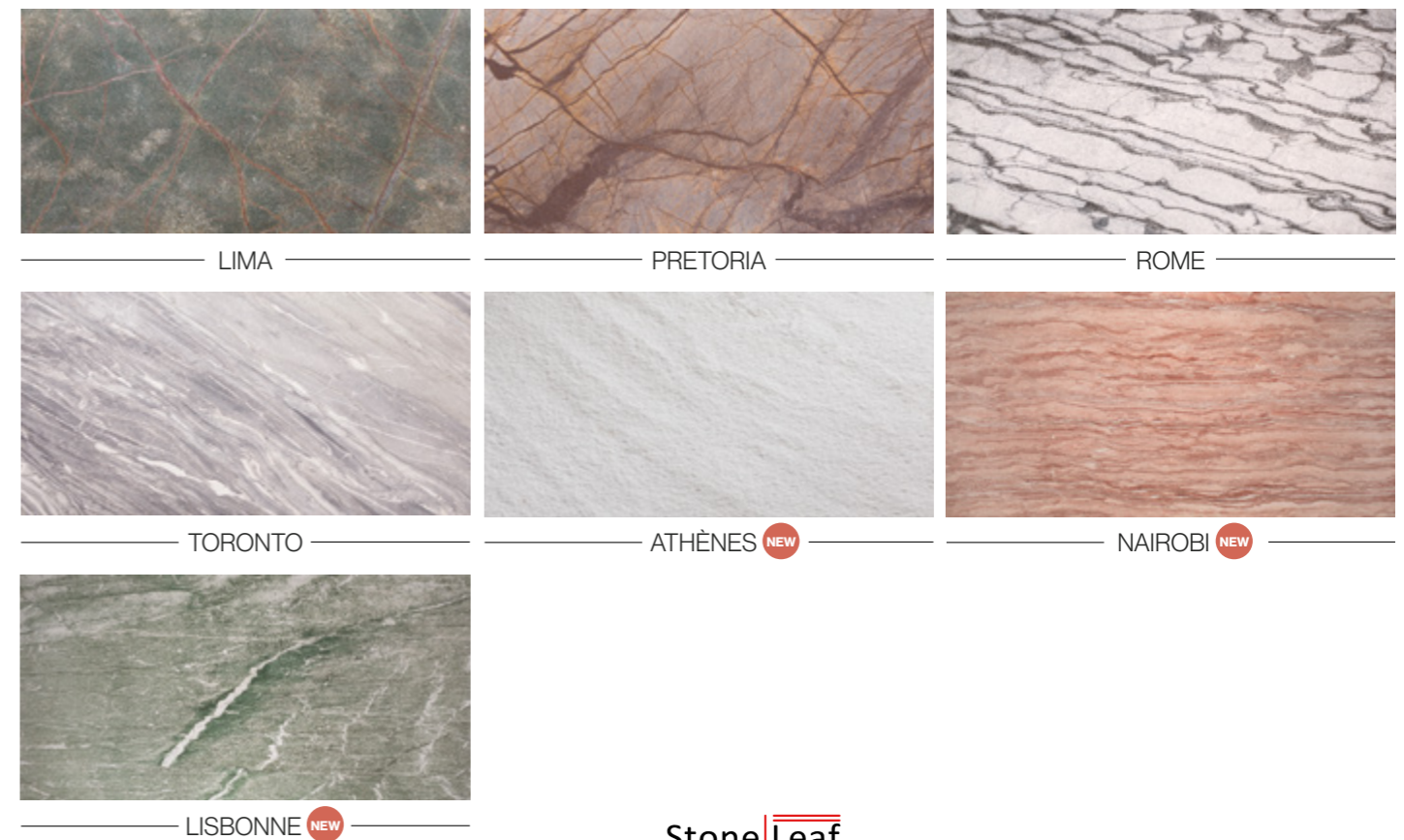
Nous vous offrons également les plus beaux micas : texturés mais lisses pour un rendu structuré et brillant. *También le ofrecemos las micas más bonitas: texturizadas pero suaves para un aspecto estructurado y brillante.*



Marbre brut

Mármol en bruto

Nos marbres non polis sont issus de plusieurs mois de recherche et de développement. *Nuestros mármoles sin pulir son el resultado de meses de investigación y desarrollo.*





Espace pro sur notre site internet
Espacio profesional en nuestro sitio web

Nous vous invitons à vous rendre sur notre site internet afin de créer votre espace pro et ainsi de bénéficier :
Le invitamos a visitar nuestro sitio web para crear su espacio profesional y así beneficiarse de :

- de tarifs préférentiels
tarifas preferenciales
- d'une équipe dédiée aux professionnels
un equipo dedicado a los profesionales
- de gammes élargies et livraison dédiée
gammas amplias y entrega dedicada
- d'équipes de pose compétentes
equipos de instalación competentes



Abrir y escanea

StoneLeaf Classique Oslo

Formats et disponibilités

Formatos y disponibilidad

● Disponible - Disponible*

	RÉFÉRENCES REFERENCIAS	TAILLES TAMAÑOS	
		1220x610 mm	2400x1200 mm
ARDOISE PIZARRA	ANKARA	●	●
	BUDAPEST	●	●
	DUBAI	●	●
	LONDRES	●	●
	MONTRÉAL	●	●
	MOSCOU	●	●
	STOCKHOLM	●	●
	PRAGUE	●	●
	RIO	●	-
	MICA MICA	AMSTERDAM	●
CANBERRA		●	●
ESSAOUIRA		●	●
GOA		●	●
HELSINKI		●	●
KUALA LUMPUR		●	●
LE CAIRE		●	●
MADRID		●	●
MINSK		●	●
NEW-YORK		●	●
OSLO		●	●
PARIS		●	●
PHUKET		●	●
RIGA		●	●
SAINT-TROPEZ	●	●	
ZAGREB	●	●	
MARBRE BRUT MARMOLEN BRUTO	LIMA	●	●
	PRETORIA	●	●
	ROME	●	●
	TORONTO	●	●
	ATHÈNES <small>NEW</small>	●	●
	LISBONNE <small>NEW</small>	●	●
	NAIROBI <small>NEW</small>	●	●

* nos délais varient de 5 jours à 5 semaines selon les références.
nuestros plazos de entrega varían de 5 días a 5 semanas según las referencias.

Rendez-vous sur notre site internet pour découvrir nos tarifs.
Visite nuestra página web para conocer nuestros precios.



StoneLeaf Prague



StoneLeaf Oslo



StoneLeaf Londres



StoneLeaf Londres



StoneLeaf Oslo



StoneLeaf Ankara



StoneLeaf Zagreb



StoneLeaf Minsk



StoneLeaf Goa



StoneLeaf Riga

Trans Lucide®

**Feuille de pierre StoneLeaf Translucide :
Et la lumière fût**

StoneLeaf Translucido : Y la luz era

La feuille de pierre naturelle StoneLeaf Translucide est spécialement conçue pour vos projets de rétro-éclairage. Fabriquée à partir de strates de pierre naturelle contrecollées sur un support en fibre de verre et en résine transparente, elle permet de diffuser la lumière et d'offrir à votre espace un rendu unique.

Reprenant les mêmes caractéristiques que la gamme StoneLeaf Classique, c'est le matériau idéal pour vos projets lumineux. Crédence, dressing, paroi de douche ou luminaires, avec StoneLeaf Translucide, laissez libre cours à votre imagination !

La lámina de piedra natural StoneLeaf Translucent está especialmente diseñada para sus proyectos de retroiluminación. Fabricado con estratos de piedra natural unidos a un soporte de fibra de vidrio y resina transparente, difunde la luz y da a su espacio un aspecto único. Con las mismas características que la gama StoneLeaf Classic, es el material ideal para sus proyectos de iluminación. Ya sea un aparador, un vestidor, una cabina de ducha o una lámpara, con StoneLeaf Translucent podrá dar rienda suelta a su imaginación.

Gamme StoneLeaf Translucide

Gama StoneLeaf Translucent

Notre feuille de pierre 100% naturelle Stoneleaf Translucide est composée d'une strate de mica, d'ardoise ou de marbre brut fixée sur un support en fibre de verre et résine transparente qui garantissent ainsi solidité et légèreté. Elle est conçue pour le revêtement de supports en verre ou en PVC, rétro-éclairés ou éclairés naturellement, en zones sèches ou en zones humides. Très fine (1,5 à 1,8 mm), extrêmement légère (entre 1,5 et 2 kg/m²) et flexible, elle est facile à découper et à installer, à plat ou sur une surface arrondie. Chaque feuille de pierre naturelle est unique, son épaisseur et sa teinte peuvent varier.

Nuestra lámina de piedra translúcida Stoneleaf, 100% natural, está formada por una capa de mica, pizarra o mármol en bruto fijada a un soporte de resina transparente y fibra de vidrio, que garantiza su resistencia y ligereza. Está diseñado para cubrir superficies de vidrio o PVC, retroiluminadas o iluminadas naturalmente, en zonas secas o húmedas. Muy fino (de 1,5 a 1,8 mm), extremadamente ligero (entre 1,5 y 2 kg/m²) y flexible, es fácil de cortar e instalar, en plano o sobre una superficie redondeada. Cada lámina de piedra natural es única y puede variar en grosor y color.



Translucide Stockholm



Mur
Pared



Cuisine et
crédence
Cocina y
aparador



Salle de bain et
douche
Baño y ducha



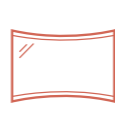
Mobilier
Muebles



Extérieur
Exterior



Cheminée
Chimenea



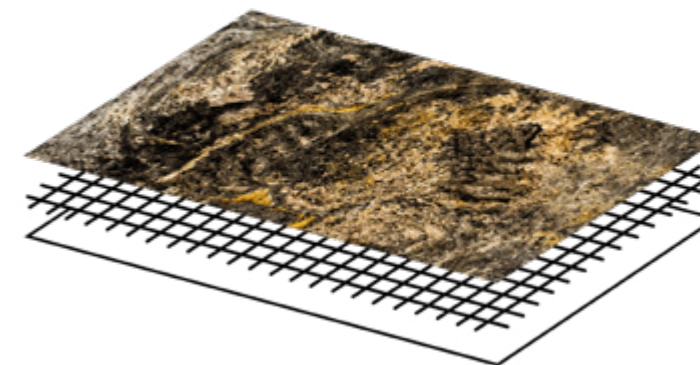
Surface courbe
Superficie
curvada

Rendez-vous sur notre site internet pour obtenir une documentation complète ainsi que tous les produits nécessaires à la pose et à l'entretien de nos feuilles de pierre.

Visite nuestro sitio web para obtener la documentación completa y todos los productos que necesita para la instalación y el mantenimiento de nuestras láminas de piedra.

Composition

- Feuille de pierre 100% naturelle
Lámina de piedra 100% natural
- Fibre de verre
Fibra de vidrio
- Résine transparente
Resina transparente



Formats

Formatos

Nos formats standards :
Nuestros formatos estándar:

- 1220 x 610 mm
- 2400 x 1200 mm

Poids

Peso

Nos feuilles de pierre sont très légères : entre 1,5 et 2 Kg/m².
Nuestras planchas de piedra son muy ligeras: entre 1,5 y 2 kg/m².

Épaisseur

Espesor

Nos feuilles de pierre sont très fines : entre 1,5 et 1,8 mm selon la référence.
Nuestras láminas de piedra son muy finas: entre 1,5 y 1,8 mm según la referencia.

Densité

Densidad

1,45 Kg/m² - 1,45 Kg/m².

Résistance à la température

Resistencia a la temperatura

Jusqu'à 120° - Hasta 120° C.

La feuille de pierre est une innovation devenue incontournable dans le secteur de l'architecture et du design. Elle est obtenue à partir de la division de blocs massifs de pierre : feuille délitée de 0,6 à 0,8 mm d'épaisseur et renforcée avec un support composé de fibre de verre transparente et de résine.

Supports : plexiglass diffusant ou verre et rideau LED de la surface du support. Votre support doit être rigide (min. 8 à 10 mm d'épaisseur selon application). Pour assurer un éclairage diffus : min de 5 cm entre votre support et votre rideau LED.

Outils : scie circulaire ou sauteuse, ponceuse excentrique et colle MS Polymère transparente en cartouche.

Voir les instructions de collage dans nos protocoles de pose.

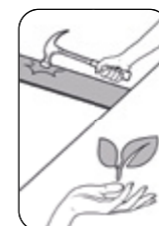
La lámina de piedra es una innovación que se ha convertido en una necesidad en el sector de la arquitectura y el diseño. Se obtiene dividiendo bloques sólidos de piedra: una lámina de 0,6 a 0,8 mm de espesor reforzada con un soporte de fibra de vidrio transparente y resina. Soportes: plexiglás o cristal difusor y cortina LED de la superficie de apoyo. Su soporte debe ser rígido (con un grosor mínimo de 8 a 10 mm, según la aplicación). Para garantizar una iluminación difusa: 5 cm como mínimo entre el soporte y la cortina LED. Herramientas: sierra circular o de calar, lijadora excéntrica y cola de polímero MS transparente en cartucho. Consulte las instrucciones de encolado en nuestros protocolos de colocación.

Simplicité de pose

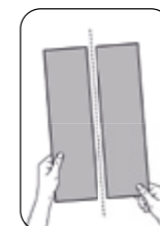
Fácil de instalar



Finesse, légèreté,
souplesse
Fino, ligero y flexible



Résistant et naturel
Duradero y natural



Facile à découper
Fácil de cortar



Une pose
accessible à tous
*Instalación
accesible para todos*



Abrir y escanea



DIN EN 15102:2011-12
DIN EN 15102:2008+A1:2001



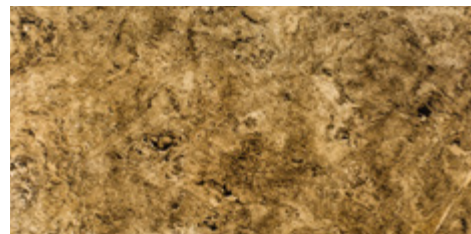
Translucide Moscou

Ardoise

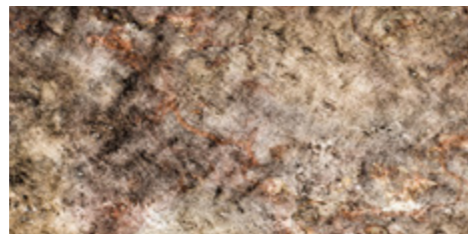
Pizarra

Nos ardoises sont issues des plus belles carrières et sa nature friable nous permet de séparer les strates de pierre pour ne tirer qu'une couche fine et résistante. Quand l'ardoise est généralement bleue ou foncée, StoneLeaf vous offre un grand choix de couleurs et de textures.

Nuestra pizarra procede de las mejores canteras y su naturaleza desmenuzable nos permite separar las capas de piedra para producir una capa fina y duradera. Mientras que la pizarra suele ser azul u oscura, StoneLeaf ofrece una amplia gama de colores y texturas.



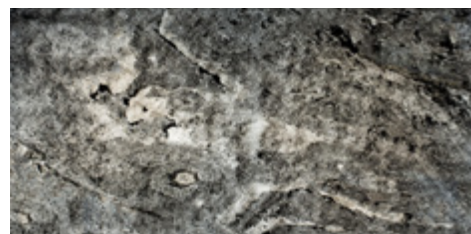
ANKARA



BUDAPEST



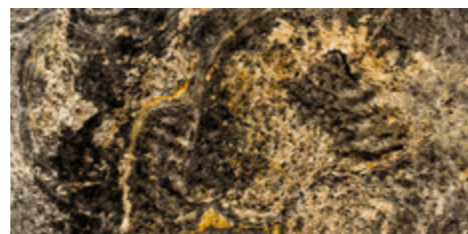
DUBAI



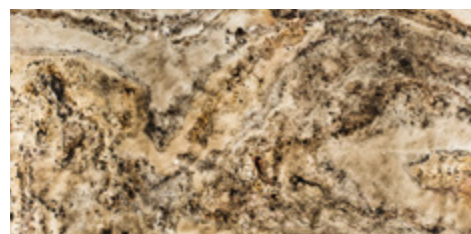
LONDRES



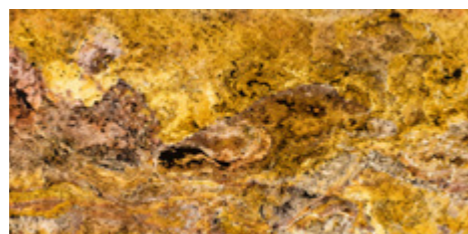
MONTRÉAL



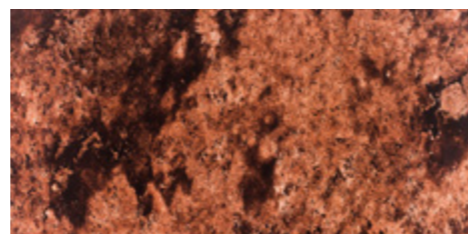
MOSCOU



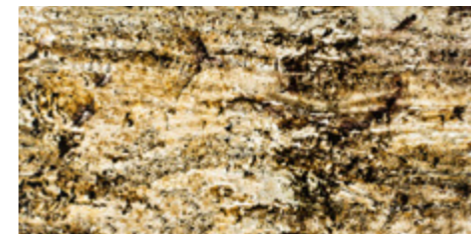
STOCKHOLM



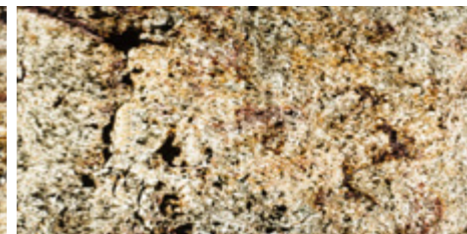
PRAGUE



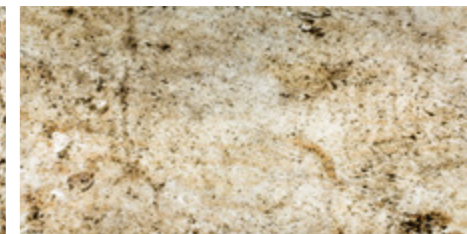
RIO



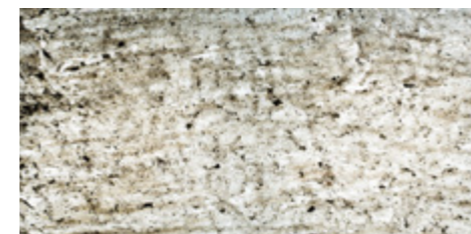
GOA



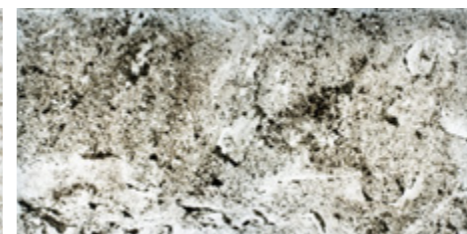
KUALA LUMPUR



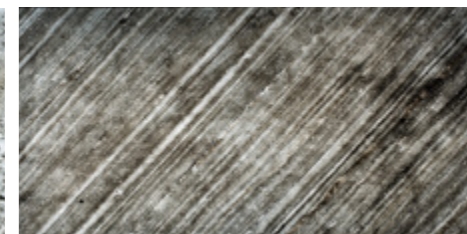
LE CAIRE



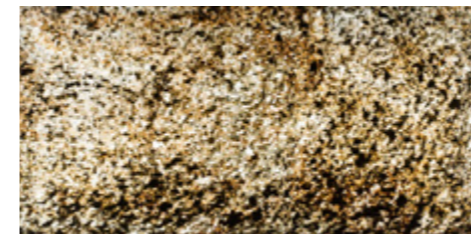
MADRID



MINSK



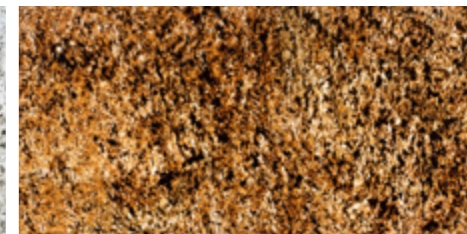
NEW-YORK



PARIS



PHUKET



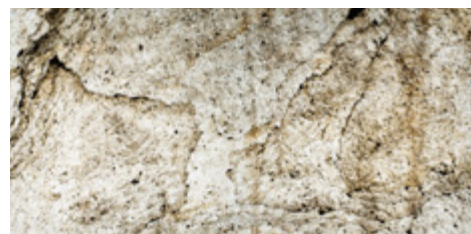
SAINT-TROPEZ

Mica

Mica

Nous vous offrons également les plus beaux micas : texturés mais lisses pour un rendu structuré et brillant.

También le ofrecemos las micas más bonitas: texturizadas pero suaves para un aspecto estructurado y brillante.



AMSTERDAM



CANBERRA



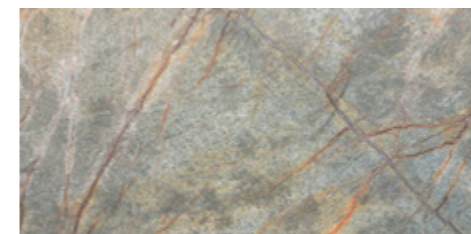
ESSAOUIRA

Marbre brut

Mármol en bruto

Nos marbres non polis sont issus de plusieurs mois de recherche et de développement.

Nuestros mármoles sin pulir son el resultado de meses de investigación y desarrollo.



LIMA



PRETORIA



Espace pro sur notre site internet
Área profesional en nuestro sitio web

Nous vous invitons à vous rendre sur notre site internet afin de créer votre espace pro et ainsi bénéficier :
Le invitamos a visitar nuestro sitio web para crear su espacio profesional y así beneficiarse de :

- de tarifs préférentiels
tarifas preferenciales
- d'une équipe dédiée aux professionnels
un equipo dedicado a los profesionales
- de gammes élargies et livraison dédiée
gammas ampliadas y entrega especializada
- d'équipes de pose compétentes
equipos de instalación competentes



Abrir y escanear

Translucide Prague

Formats et disponibilités

Formatos y disponibilidad

● Disponible - available*

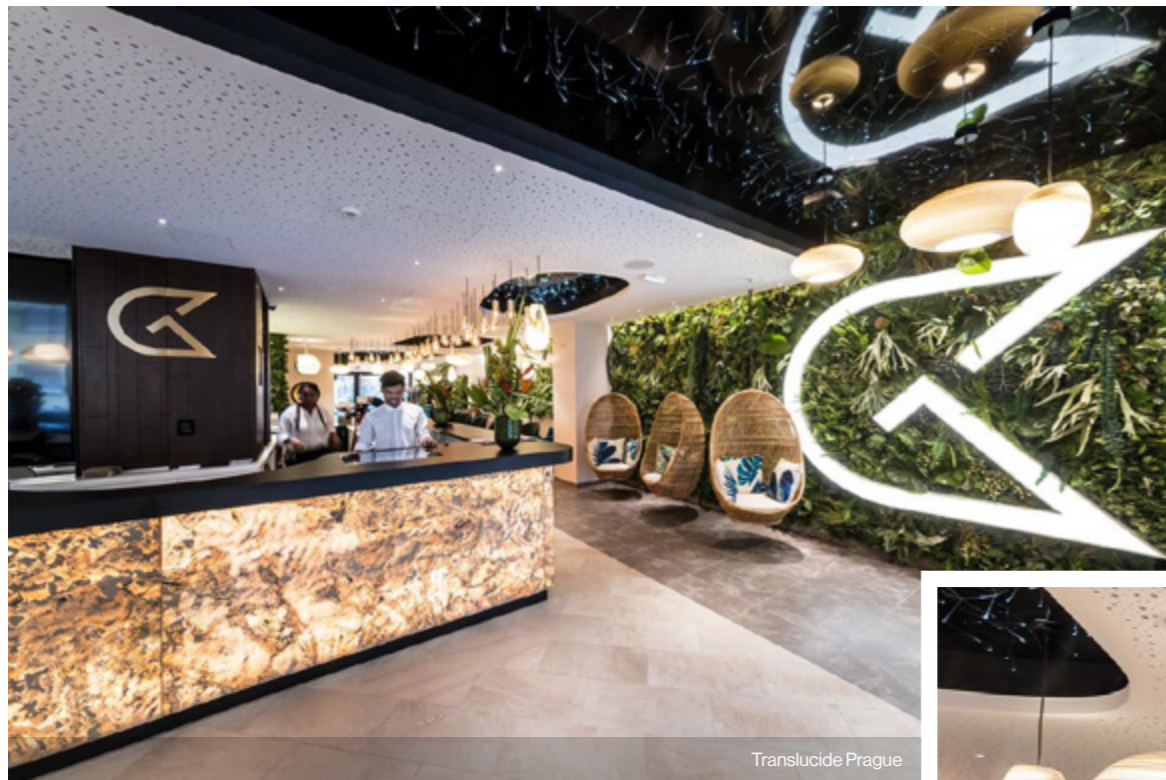
	RÉFÉRENCES <i>REFERENCIAS</i>	TAILLES <i>TAMAÑOS</i>	
		1220x610 mm	2400x1200 mm
ARDOISE <i>PIZARRA</i>	ANKARA	●	●
	BUDAPEST	●	●
	DUBAI	●	●
	LONDRES	●	●
	MONTRÉAL	●	●
	MOSCOU	●	●
	STOCKHOLM	●	●
	PRAGUE	●	●
	RIO	●	-
MICA <i>MICA</i>	AMSTERDAM	●	●
	CANBERRA	●	●
	ESSAOUIRA	●	●
	GOA	●	●
	KUALA LUMPUR	●	●
	LE CAIRE	●	●
	MADRID	●	●
	MINSK	●	●
	NEW-YORK	●	●
	PARIS	●	●
PHUKET	●	●	
SAINT-TROPEZ	●	●	
MARBRE BRUT <i>MARMOL EN BRUTO</i>	LIMA	●	●
	PRETORIA	●	●

* nos délais varient de 5 jours à 5 semaines selon les références.

nuestros plazos de entrega varían de 5 días a 5 semanas según las referencias.

Rendez-vous sur notre site internet pour découvrir nos tarifs.

Visite nuestra página web para conocer nuestros precios.



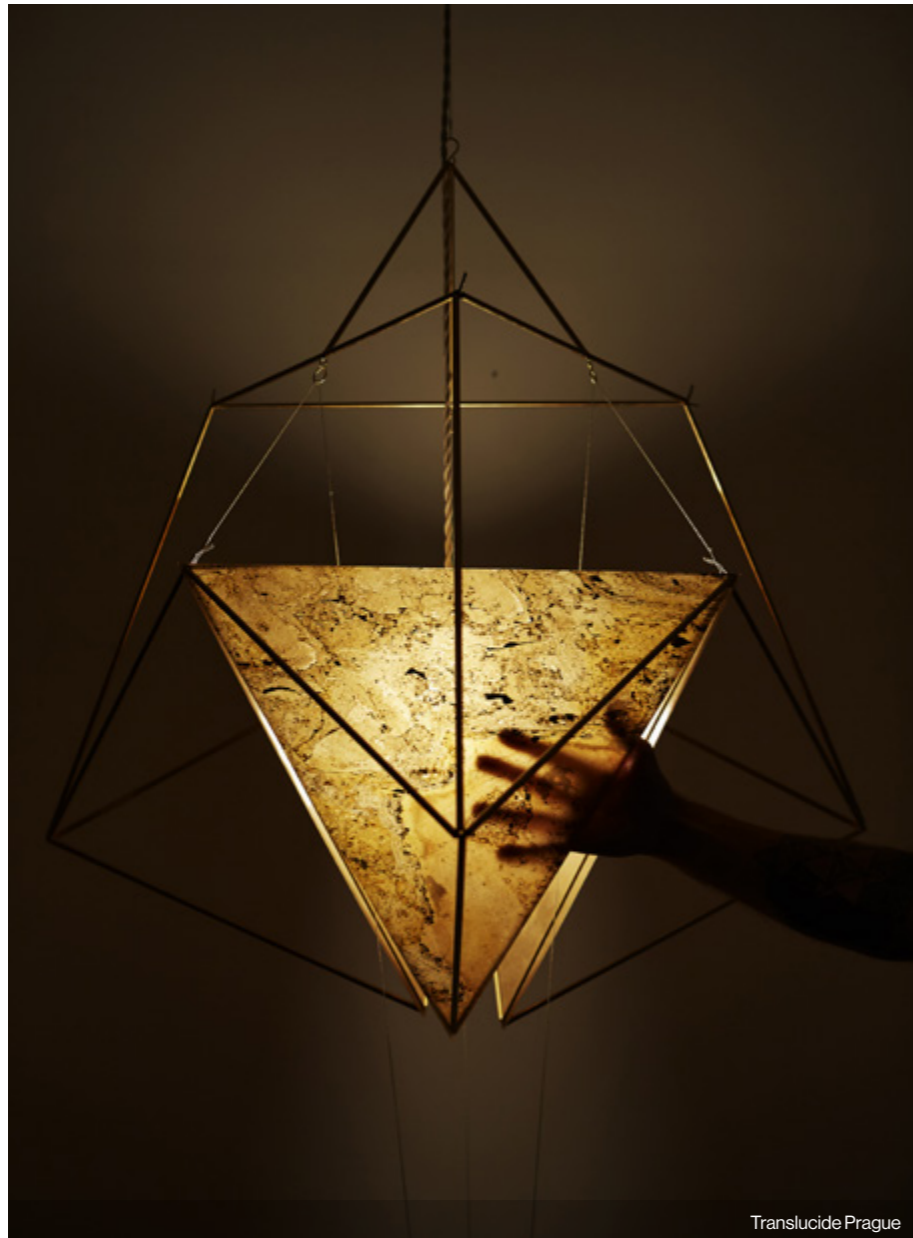
Translucide Prague



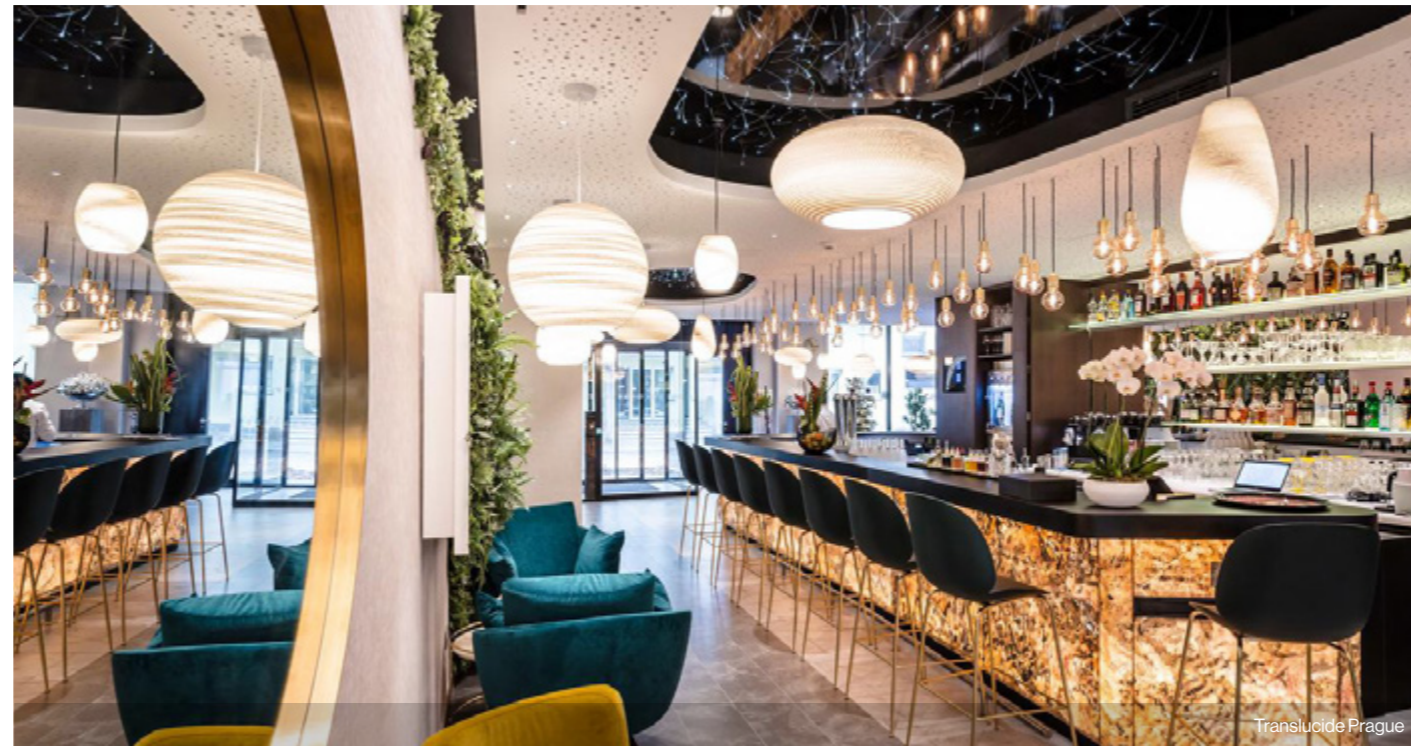
Translucide Goa



Translucide Moscou



Translucide Prague



Translucide Prague



Translucide Prague (LED bleutée)



Translucide Goa

StoneLeaf a créé Stick&Stone : la première feuille de pierre adhésive, irrésistiblement simple à poser et à entretenir. Stick&Stone reprend les caractéristiques de la gamme StoneLeaf : de la pierre, fine, légère et flexible... Mais directement munie d'un adhésif double-face et déjà imperméabilisée. Oubliez la colle et les outils, la découpe se fait à l'aide d'une paire de ciseaux et au cutter !

StoneLeaf ha creado Stick&Stone: la primera lámina de piedra adhesiva, irresistiblemente fácil de aplicar y mantener. Stick&Stone tiene todas las características de la gama StoneLeaf: piedra, fina, ligera y flexible... pero directamente con un adhesivo de doble cara y ya impermeabilizada. Olvidate del pegamento y las herramientas, ¡puedes cortarlo con unas tijeras y un cutter!



Stick&Stone Prague



Mur
Pared



Mobilier
Muebles



Cuisine et
crédence
Cocina y
aparador



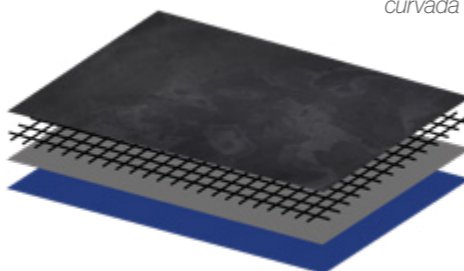
Salle de bain
Cuarto de baño



Surface courbe
Superficie
curvada

COMPOSITION composición

- Feuille de pierre 100% naturelle
Lámina de piedra 100% natural
- Fibre de verre
Fibra de vidrio
- Résine
Resina
- Adhésif double-face
Cinta adhesiva de doble cara



Abrir et escanear

Formats Formatos

Notre format standard : 600x300 mm.
Nuestro formato estándar: 600x300 mm.

Poids Peso

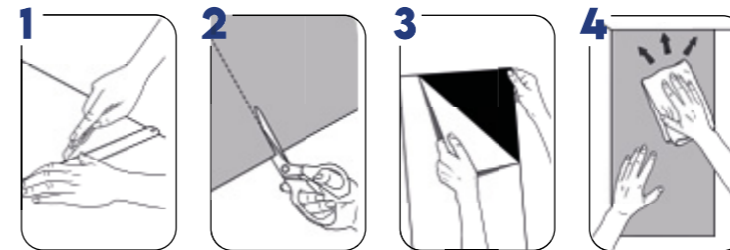
Nos feuilles de pierre sont très légères : environ 2 Kg/m².
Nuestras planchas de piedra son muy ligeras: unos 2 Kg/m2

Épaisseur Espesor

Nos feuilles de pierre sont très fines : 2 mm d'épaisseur.
Nuestras planchas de piedra son muy finas: 2 mm de grosor.



SIMPLICITÉ DE POSE Fácil de instalar



- 1 Tracer un repère au cutter sur la partie adhésive
Marcar la parte adhesiva con un cutter
- 2 Découper à l'aide d'une paire de ciseaux
Recortar con unas tijeras
- 3 Ôter la protection de l'adhésif
Retirar la protección adhesiva
- 4 Poser puis presser Stick&Stone sur votre support
Coloca y presiona Stick&Stone en tu soporte



Stick&Stone Moscou

Supports en zone sèche comme en zone humide : métal, plastique, bois, verre, carrelage, céramique, plâtre.
Soportes en zonas secas y húmedas: metal, plástico, madera, vidrio, azulejos, cerámica, yeso.

FORMATS ET DISPONIBILITÉS FORMATOS Y DISPONIBILIDAD

- Disponible - available*

ARDOISE
PIZARRA

LONDRES
MOSCOU
ANKARA
RIO
PRAGUE
MONTRÉAL

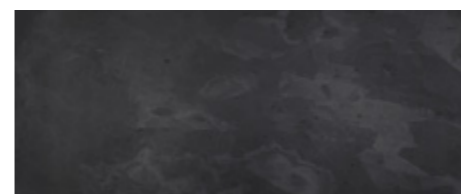
MICA
MICA

NEW-YORK
OSLO
MADRID

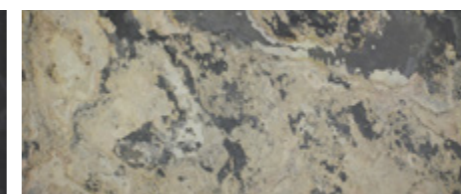
TAILLE
TAMANOS

Paquet de 10 feuilles 600x300 mm
Paquete de 10 hojas de 600x300 mm

Rendez-vous sur notre site internet pour découvrir nos tarifs.
Visite nuestra página web para conocer nuestros precios.



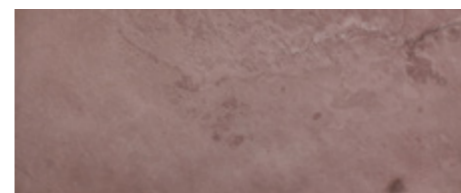
LONDRES



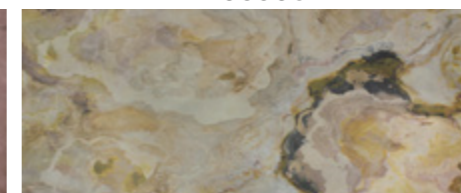
MOSCOU



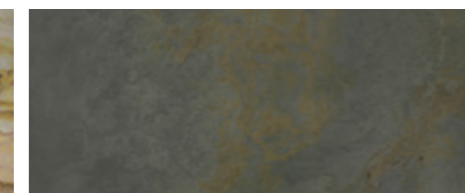
ANKARA



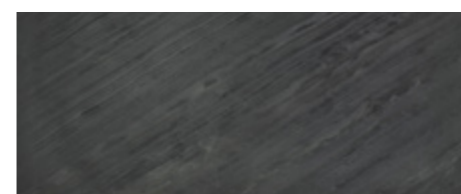
RIO



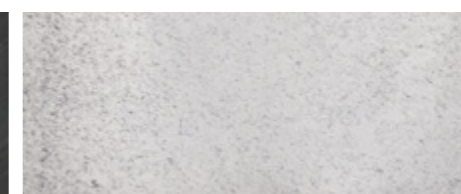
PRAGUE



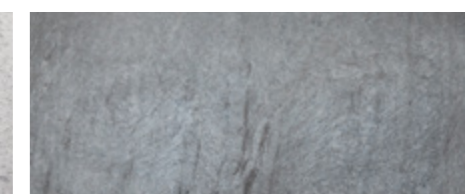
MONTRÉAL



NEW-YORK



OSLO



MADRID

La gamme Stick&Stone s'élargit : découvrez nos nouveaux modèles de parements ! Les caractéristiques techniques sont les mêmes : de la pierre fine, légère et flexible avec notre adhésif double face et imperméabilisée ! Le Stick&Stone parement est fin, léger, flexible et se décline sur 4 modèles : Londres, Ottawa, Goa et Ankara. Simple et facile d'entretien, Stick&Stone Parement se découpe à l'aide d'une paire de ciseaux et d'un cutter.

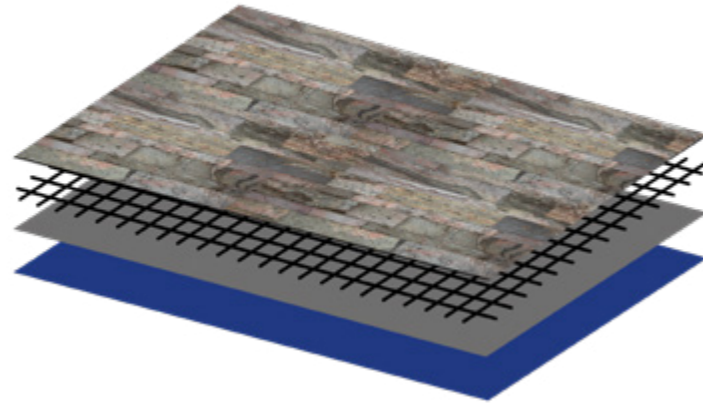
La gama Stick&Stone se amplía: ¡ descubra nuestros nuevos modelos ! Las características técnicas son las mismas: piedra fina, ligera y flexible con nuestro adhesivo de doble cara e impermeabilizado! El Stick&Stone Paramento es delgado, ligero y flexible y está disponible en 4 modelos: London, Ottawa, Goa y Ankara. Simple y fácil de mantener, Stick&Stone Paramento se puede cortar con unas tijeras y un cutter.



COMPOSITION

composición

- Feuille de pierre 100% naturelle
Lámina de piedra 100% natural
- Fibre de verre
Fibra de vidrio
- Résine
Resina
- Adhésif double-face
Cinta adhesiva de doble cara



Formats
Formatos
Notre format standard : 600x150 mm.
Nuestro formato estándar: 600x150 mm.

Poids
Peso
Nos feuilles de pierre sont très légères : environ 2 Kg/m².
Nuestras planchas de piedra son muy ligeras: unos 2 Kg/m²

Épaisseur
Espesor
Nos feuilles de pierre sont très fines : 2 mm d'épaisseur.
Nuestras planchas de piedra son muy finas: 2 mm de grosor.

SIMPLICITÉ DE POSE

Fácil de instalar

- 1 Tracer un repère au cutter sur la partie adhésive
Marcar la parte adhesiva con un cutter
- 2 Découper à l'aide d'une paire de ciseaux
Recortar con unas tijeras
- 3 Ôter la protection de l'adhésif
Retirar la protección adhesiva
- 4 Poser puis presser Stick&Stone sur votre support
Coloca y presiona Stick&Stone en tu soporte



Supports en zone sèche comme en zone humide : métal, plastique, bois, verre, carrelage, céramique, plâtre.
Soportes en zonas secas y húmedas: metal, plástico, madera, vidrio, azulejos, cerámica, yeso.

FORMATS ET DISPONIBILITÉS

FORMATOS Y DISPONIBILIDAD

● Disponible - available*

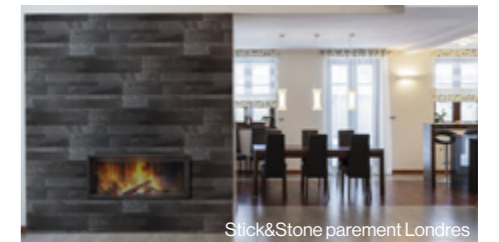
MARBRE BRUT
MARMOLEN BRUTO

ARDOISE
PIZARRA

MICA
MICA

	TAILLE TAMANOS
LONDRES ANKARA	● ●
GOA	●
OTTAWA	●

Paquet de 10 feuilles 600x150 mm
Paquete de 10 hojas de 600x150 mm



Rendez-vous sur notre site internet pour découvrir nos tarifs.
Visite nuestra página web para conocer nuestros precios.



LONDRES NEW



OTTAWA NEW



GOA NEW



ANKARA NEW



Abrir y escanear





Let's
get social
m-five_paris

Stone Leaf

Siège social - 4, rue des Epinettes
94410 Saint-Maurice

+33 1 43 96 49 59 contact@stoneleaf.fr



- @stoneleaf_france
- @stoneleaf_france
- @stoneleafFrance
- stoneleaf