



Duero

BY DABEDAN



DABEDAN

Duero



DUE | 03



DUE | 04



DUE | 01



DUE | 13



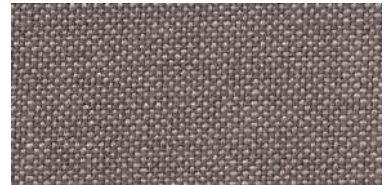
DUE | 11



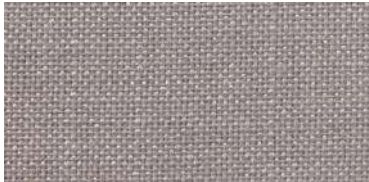
DUE | 02



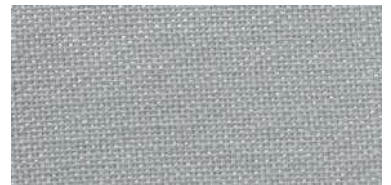
DUE | 14



DUE | 08



DUE | 06



DUE | 15



DUE | 10



Composición	100% Poliéster FR
Ancho	300 cm ± 2%
Largo de rollos	± 35 mts
Peso	230 gr/m ² ± 5%
Solidez a la luz	4-5 EN ISO 105-B02:2014 Método 2 escala 1-8; 8 mejor valor
Pilling	5 (A) EN ISO 12945-2:2000 Escala A-D; A mejor valor
Encogimiento	Urdimbre: 1% · Trama: 1%
Certificados ignífugos	UE: UNE EN 13773:2003 (C-1) F: NF P92-507:1995 (M-1) Puede obtenerse: A: B-1 DIN 4102 (B1) I: C-1 UNI 9176:1998 (C-1) USA: NFPA 701
Igualdad color	El color puede variar de una partida a otra

Material	100% Polyester FR
Width	300 cm ± 2%
Roll length	± 35 mts
Weight	230 gr/m ² ± 5%
Light fastness	4-5 EN ISO 105-B02:2014 Method 2 scale 1-8; 8 best value
Pilling	5 (A) EN ISO 12945-2:2000 Scale A-D; A best value
Shrinkage	Warp: 1% · Weft: 1%
Fire resistance certifications	EU: UNE EN 13773:2003 (C-1) F: NF P92-507:1995 (M-1) Can meet: GER: B-1 DIN 4102 (B1) I: C-1 UNI 9176:1998 (C-1) USA: NFPA 701
Colour matching	Colour may vary from batch to another

MADE IN
BARCELONA



Avda. Can Bordoll, 55
08202 Sabadell
BARCELONA
+34 932 076 785
dabedan@dabedan.com
www.dabedan.com

* Las características técnicas especificadas en el presente documento tienen valor únicamente informativo careciendo de carácter vinculante. DABEDAN se reserva el derecho de introducir modificaciones en cualquier momento por razones evolutivas o de mercado.

* The technical characteristics specified in this document are strictly informative and not guaranteed. DABEDAN reserves the right to introduce modifications at its discretion at any time.