



# London

BY DABEDAN



# London



Lon | 7011



Lon | 7006



Lon | 7005



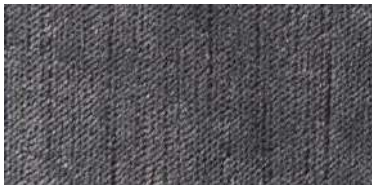
Lon | 7002



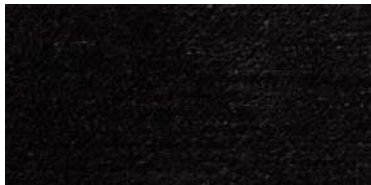
Lon | 7001



Lon | 7007



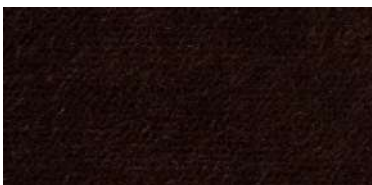
Lon | 7000



Lon | 7004



Lon | 7020



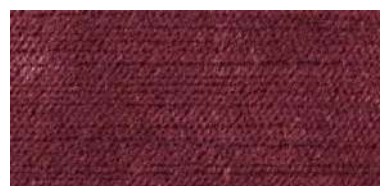
Lon | 7011



Lon | 7008



Lon | 7036



Lon | 7035

# London



Lon | 7010



Lon | 7050



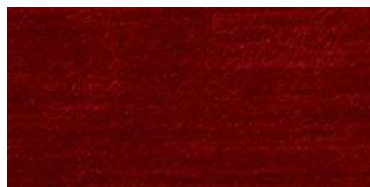
Lon | 7051



Lon | 7053



Lon | 7031



Lon | 7032



Lon | 7034



Lon | 7033



Lon | 7003



Lon | 7042



Lon | 7045

# London



<b>Composición</b>	100% Poliéster FR
<b>Ancho</b>	142 cm ± 2%
<b>Largo de rollos</b>	± 35 mts
<b>Peso</b>	500 gr/m <sup>2</sup> ±5%
<b>Solidez a la luz</b>	4-5 ±1 EN ISO 105-B02:2014 Método 2 escala 1-8; 8 mejor valor
<b>Resistencia a la abrasión</b>	> 50.000 ciclos (A) UNE EN ISO 12947-2:1998/AC:2006 Escala A-C; A mejor valor
<b>Pilling</b>	5 (A) EN ISO 12945-2:2000 Escala A-D; A mejor valor
<b>Resistencia a la tracción</b>	Urdimbre: 1.200 N · Trama: 2.000 N A UNE EN ISO 13934-1:2013 Escala A-D ; A mejor valor
<b>Resistencia a las costuras</b>	Urdimbre: 2 mm · Trama: 1 mm A UNE EN ISO 13936-2:2004 Escala A-D: A mejor valor
<b>Clasificación tapicería</b>	A UNE EN 14465:2004 +A1:2007 Escala A-D ; A mejor valor
<b>Absorción acústica</b>	$\alpha_w = 0,80$ UNE-EN ISO 11654:1998 $\alpha_{medio} = 0,93$ UNE EN 1793-1:2017
<b>Certificados ignífugos</b>	UE: UNE EN 13773:2003 (C-1) F: NF P92-507:1995 (M-1) EN: 1021-2:2014 Tapicería Puede obtenerse: A: B-1 DIN 4102 (B1) I: C-1 UNI 9176:1998 (C-1)
<b>Igualdad color</b>	El color puede variar de una partida a otra  - Se recomienda lavado en seco. - Lavado en húmedo es posible en programas delicados a baja temperatura.  - Remover el polvo con un cepillo suave o aspiradora. - En caso de manchas, utilizar un paño húmedo con jabón neutro adecuado para terciopelos o tapicerías. - Limpiar y luego enjuagar con el trapo siempre en el mismo sentido. Dejar secar al aire. - Usar vaporera por la parte trasera para eliminar las posibles arrugas.
<b>Mantenimiento</b>	

<b>Material</b>	100% Polyester FR
<b>Width</b>	142 cm ± 2%
<b>Roll length</b>	± 35 mts
<b>Weight</b>	500 gr/m <sup>2</sup> ± 5%
<b>Light fastness</b>	4-5 ±1 EN ISO 105-B02:2014 Method 2 scale 1-8; 8 best value
<b>Abrasion resistance</b>	>50.000 cycles (A) UNE EN ISO 12947-2:1998/AC:2006 Scale A-C; A best value
<b>Pilling</b>	5 (A) EN ISO 12945-2:2000 Scale A-D; A best value
<b>Breaking strength</b>	Warp: 1.200 N · Weft: 2.000 N A UNE EN ISO 13934-1:2013 Scale A-D ; A best value
<b>Seam slippage resistance</b>	Warp: 2 mm · Weft: 1 mm A UNE EN ISO 13936-2:2004 Scale A-D: A best value
<b>Upholstery classification</b>	A UNE EN 14465:2004 +A1:2007 Scale A-D ; A best value
<b>Acoustic absorption</b>	$\alpha_w = 0,80$ UNE-EN ISO 11654:1998 $\alpha_{medio} = 0,93$ UNE EN 1793-1:2017
<b>Fire resistance certifications</b>	EU: UNE EN 13773:2003 (C-1) F: NF P92-507:1995 (M-1) EN: 1021-2:2014 Upholstery Can meet: GER: B-1 DIN 4102 (B1) I: C-1 UNI 9176:1998 (C-1)
<b>Colour matching</b>	Colour may vary from batch to another
<b>Maintenance</b>	- Dry cleaning recommended. - Remove dust with a soft brush or vacuum cleaner. - In case of stains, use a damp cloth with neutral soap suitable for cleaning of velvet or upholstery products. - Clean and then rinse with the cloth always in the same direction. Let it air dry. - Use a steam machine on the back to remove any wrinkles.



MADE IN  
BARCELONA



RECICLABLE



\* Las características técnicas especificadas en el presente documento tienen valor únicamente informativo careciendo de carácter vinculante. DABEDAN se reserva el derecho de introducir modificaciones en cualquier momento por razones evolutivas o de mercado.

\* The technical characteristics specified in this document are strictly informative and not guaranteed. DABEDAN reserves the right to introduce modifications at its discretion at any time.

Avda. Can Bordoll, 55  
08202 Sabadell  
BARCELONA  
+34 932 076 785  
dabedan@dabedan.com  
www.dabedan.com