



Tapaluz-ML

BY DABEDAN



DABEDAN

Tapaluz Melange



Tapaluz ML | 8162



Tapaluz ML | 8117



Tapaluz ML | 8113



Tapaluz ML | 8106



Tapaluz ML | 8165



Tapaluz ML | 8120



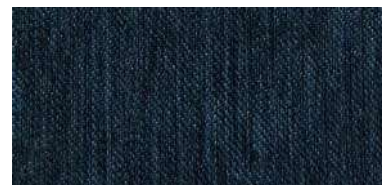
Tapaluz ML | 8118



Tapaluz ML | 8110



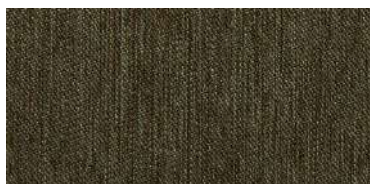
Tapaluz ML | 8150



Tapaluz ML | 8151



Tapaluz ML | 8114

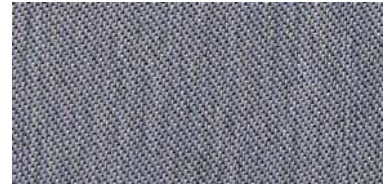


Tapaluz ML | 8115

Tapaluz Melange



Tapaluz ML | 8161



Tapaluz ML | 8001



Tapaluz ML | 8004



Tapaluz ML | 8157



Tapaluz ML | 8163



Tapaluz ML | 8116



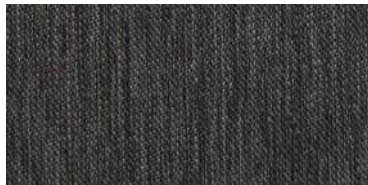
Tapaluz ML | 8084



Tapaluz ML | 8148



Tapaluz ML | 8159



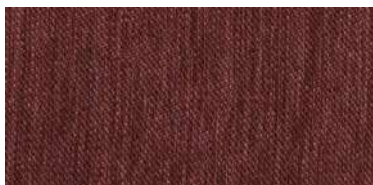
Tapaluz ML | 8112



Tapaluz ML | 8160



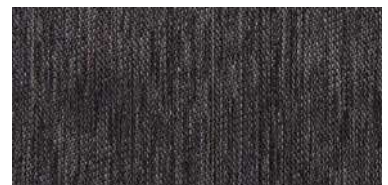
Tapaluz ML | 8111



Tapaluz ML | 8154



Tapaluz ML | 8158



Tapaluz ML | 8124



Composición	100% Poliéster FR
Ancho	295 cm ± 2%
Largo de rollos	± 30 mts
Peso	320 gr/m ² ±5%
Solidez a la luz	Anverso: 5 · Reverso: 6 EN ISO 105-B02:2014 Método 2 escala 1-8; 8 mejor valor
Resistencia a la abrasión	> 25.000 ciclos (B) UNE EN ISO 12947-2:1998/AC:2006 Escala A-C; A mejor valor
Pilling	5 (A) EN ISO 12945-2:2000 Escala A-D; A mejor valor
Resistencia a la tracción	Urdimbre: 1.300 N · Trama: 2.200 N A UNE EN ISO 13934-1:2013 Escala A-D; A mejor valor
Resistencia a las costuras	Urdimbre: 2 mm · Trama: 2 mm A UNE EN ISO 13936-2:2004 Escala A-D; A mejor valor
Clasificación tapicería	B UNE EN 14465:2004 +A1:2007 Escala A-D; A mejor valor
Absorción acústica	$\alpha_w = 0,70$ UNE-EN ISO 11654:1998 $\alpha_{medio} = 0,85$ UNE EN 1793-1:2017
Nivel de Opacidad	98% - 100% NF G 07-162
Certificados ignífugos	UE: UNE EN 13773:2003 (C-1) AC: IMO Res.307 A1P7(88) F: NF P92-507:1995 (M-1) Puede obtenerse: A: B-1 DIN 4102 (B1) USA: NFPA 701 I: C-1 UNI 9176:1998 (C-1)
Igualdad color	El color puede variar de una partida a otra

Material	100% Polyester FR
Width	295 cm ± 2%
Roll length	± 30 mts
Weight	320 gr/m ² ± 5%
Light fastness	Face side: 5 · Back side: 6 EN ISO 105-B02:2014 Method 2 scale 1-8; 8 best value
Abrasion resistance	> 25.000 cycles (B) UNE EN ISO 12947-2:1998/AC:2006 Scale A-C; A best value
Pilling	5 (A) EN ISO 12945-2:2000 Scale A-D; A best value
Breaking strength	Warp: 1.300 N · Weft: 2.200 N A UNE EN ISO 13934-1:2013 Scale A-D; A best value
Seam slippage resistance	Warp: 2 mm · Weft: 2 mm A UNE EN ISO 13936-2:2004 Scale A-D; A best value
Upholstery classification	B UNE EN 14465:2004 +A1:2007 Scale A-D; A best value
Acoustic absorption	$\alpha_w = 0,70$ UNE-EN ISO 11654:1998 $\alpha_{medio} = 0,85$ UNE EN 1793-1:2017
Determination of the light transmission	98% - 100% NF G 07-162
Fire resistance certifications	EU: UNE EN 13773:2003 (C-1) AC: IMO Res.307 A1P7(88) F: NF P92-507:1995 (M-1) Can meet: GER: B-1 DIN 4102 (B1) USA: NFPA 701 I: C-1 UNI 9176:1998 (C-1)
Colour matching	Colour may vary from batch to another



MADE IN
BARCELONA



RECICLABLE



* Las características técnicas especificadas en el presente documento tienen valor únicamente informativo careciendo de carácter vinculante. DABEDAN se reserva el derecho de introducir modificaciones en cualquier momento por razones evolutivas o de mercado.

* The technical characteristics specified in this document are strictly informative and not guaranteed. DABEDAN reserves the right to introduce modifications at its discretion at any time.

Avda. Can Bordoll, 55
08202 Sabadell
BARCELONA
+34 932 076 785
dabedan@dabedan.com
www.dabedan.com