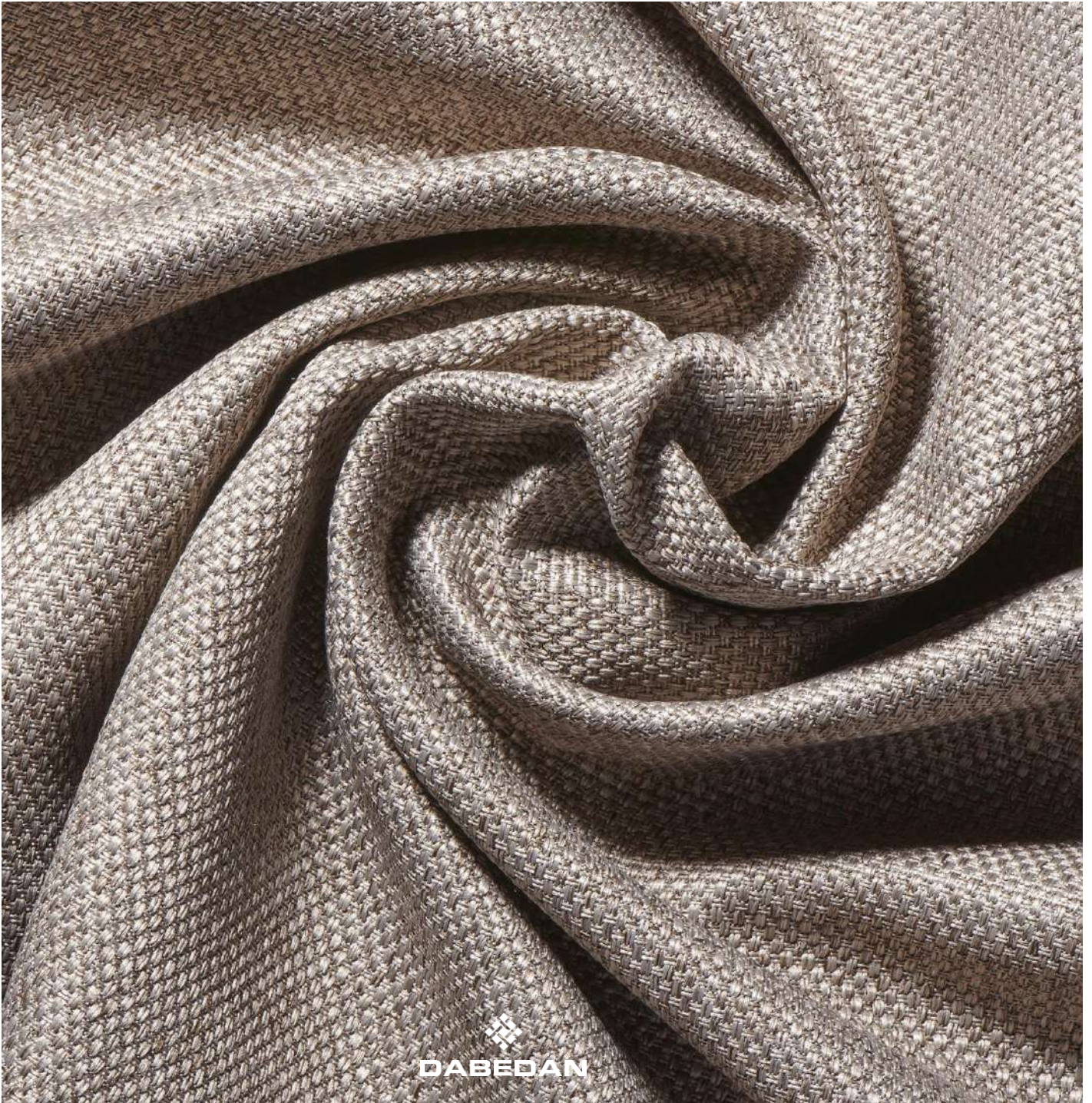




Tapaluz-PM

BY DABEDAN




DABEDAN

Tapaluz-PM



Tapaluz PM | 2008



Tapaluz PM | 2003



Tapaluz PM | 2108



Tapaluz PM | 2022



Tapaluz PM | 2117



Tapaluz PM | 2126



Tapaluz PM | 2121



Tapaluz PM | 2115



Tapaluz PM | 2004



Tapaluz PM | 2011



Tapaluz PM | 2002



Tapaluz PM | 2001



Tapaluz PM | 2021

Tapaluz-PM



Tapaluz PM | 2056



Tapaluz PM | 2078



Tapaluz PM | 2055



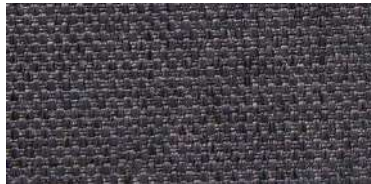
Tapaluz PM | 2084



Tapaluz PM | 2020



Tapaluz PM | 2012



Tapaluz PM | 2023

Tapaluz-PM



Composición	100% Poliéster FR
Ancho	295 cm ± 2%
Largo de rollos	± 30 mts
Peso	320 gr/m ² ±5%
Solidez a la luz	5 EN ISO 105-B02:2014 Método 2 escala 1-8; 8 mejor valor
Resistencia a la abrasión	> 30.000 ciclos (B) UNE EN ISO 12947-2:1998/AC:2006 Escala A-C; A mejor valor
Pilling	4 (B) EN ISO 12945-2:2000 Escala A-D; A mejor valor
Resistencia a la tracción	Urdimbre: 2.200 N · Trama: 1.100 N A UNE EN ISO 13934-1:2013 Escala A-D; A mejor valor
Resistencia a las costuras	Urdimbre: 1,7 mm · Trama: 2 mm A UNE EN ISO 13936-2:2004 Escala A-D; A mejor valor
Clasificación tapicería	B UNE EN 14465:2004 +A1:2007 Escala A-D; A mejor valor
Absorción acústica	$\alpha_w = 0,75$ UNE-EN ISO 11654:1998 $\alpha_{medio} = 0,87$ UNE EN 1793-1:2017
Resistencia térmica	0,0113 m ² K/W
Certificados ignífugos	UE: UNE EN 13773:2003 (C-1) AC: IMO Res.307 A1P7(88) F: NF P92-507:1995 (M-1) A: B-1 DIN 4102 (B1) Puede obtenerse: USA: NFPA 701 I: C-1 UNI 9176:1998 (C-1)
Igualdad color	El color puede variar de una partida a otra

Material	100% Polyester FR
Width	295 cm ± 2%
Roll length	± 30 mts
Weight	320 gr/m ² ± 5%
Light fastness	5 EN ISO 105-B02:2014 Method 2 scale 1-8; 8 best value
Abrasion resistance	>30.000 cycles (B) UNE EN ISO 12947-2:1998/AC:2006 Scale A-C; A best value
Pilling	4 (B) EN ISO 12945-2:2000 Scale A-D; A best value
Breaking strength	Warp: 2.200 N · Weft: 1.100 N A UNE EN ISO 13934-1:2013 Scale A-D; A best value
Seam slippage resistance	Warp: 1,7 mm · Weft: 2 mm A UNE EN ISO 13936-2:2004 Scale A-D; A best value
Upholstery classification	B UNE EN 14465:2004 +A1:2007 Scale A-D; A best value
Acoustic absorption	$\alpha_w = 0,75$ UNE-EN ISO 11654:1998 $\alpha_{medio} = 0,87$ UNE EN 1793-1:2017
Thermal resistance	0,0113 m ² K/W
Fire resistance certifications	EU: UNE EN 13773:2003 (C-1) AC: IMO Res.307 A1P7(88) F: NF P92-507:1995 (M-1) GER: B-1 DIN 4102 (B1) Can meet: USA: NFPA 701 I: C-1 UNI 9176:1998 (C-1)
Colour matching	Colour may vary from batch to another



MADE IN BARCELONA



* Las características técnicas especificadas en el presente documento tienen valor únicamente informativo careciendo de carácter vinculante. DABEDAN se reserva el derecho de introducir modificaciones en cualquier momento por razones evolutivas o de mercado.

* The technical characteristics specified in this document are strictly informative and not guaranteed. DABEDAN reserves the right to introduce modifications at its discretion at any time.

Avda. Can Bordoll, 55
08202 Sabadell
BARCELONA
+34 932 076 785
dabedan@dabedan.com
www.dabedan.com