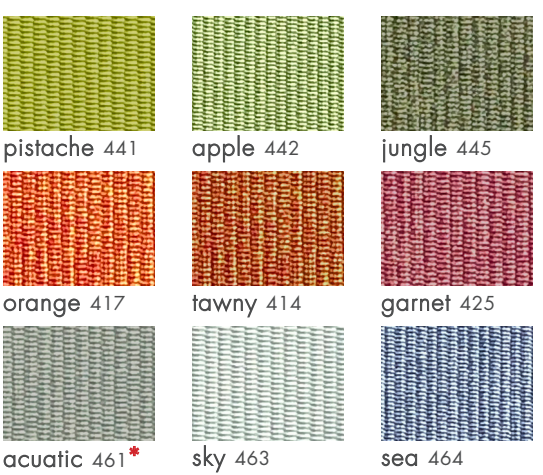
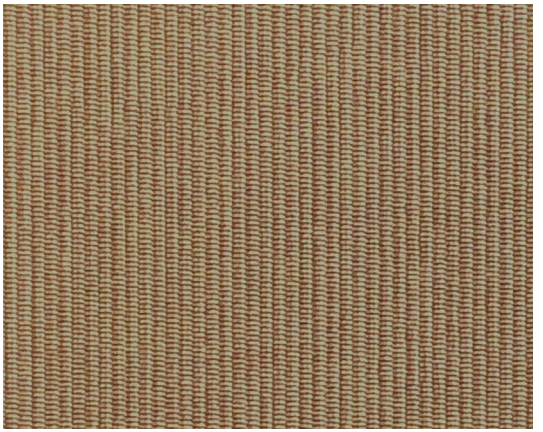


MARINER



* CRIB 5: Disponible versión ignífuga. Available fire retardant version.

Aplicaciones - Uses



Mantenimiento y Limpieza - Care and Cleaning



Para mantener los tapizados como nuevos, se recomienda limpiarlo de forma regular con un paño seco o humedecido en agua templada o pasando el aspirador a potencia suave. Protegerlo de la exposición directa al sol y de las fuentes de calor e intentar evitar el contacto con la humedad.

Es importante actuar sobre las manchas de forma inmediata para que no se absorban. Para manchas persistentes como la tinta de bolígrafo o rotuladores utilizar un paño humedecido en agua templada y un poco de alcohol, vinagre blanco o algodón con leche desmaquillante. Para manchas clásicas como tomate, chocolate, café, aceite y refrescos, utilizar un paño húmedo con jabón PH neutro.

Nunca frote ni rasque la mancha, ni la presione agresivamente.

Evitar disolventes con cloro o alcohol, aerosoles, limpiacristales, betunes, ceras y cualquier producto con contenido químico. Tampoco se recomiendan las toallitas de bebé o las desmaquillantes.

No aplicar espuma seca, ya que alteraría el tratamiento de protección.

In order to keep your upholstery in the best condition possible we recommend periodical cleaning with a dry cloth or with a damp cloth as well as using a vacuum cleaner at mid power. Keep away from direct sun exposure and heat sources and avoid contact with moisture.

It is very important to remove the stains as soon as possible to avoid penetration of the stains. For the removal of stains that are hard to clean, such as pens or markers, we advise the use of a damp cloth with rubbing alcohol, white vinegar or cotton pads with makeup removal. For daily use stains, such as tomato sauce, chocolate, coffee, oil or soft drinks, we advise the use of neutral PH soap.

Never rub or scratch the stain, or press it aggressively.

Avoid solvents with chlorine or alcohol, aerosols, window cleaners, bitumens, waxes and any product with chemical content. Baby wipes or make-up removers are not recommended either.

Do not apply dry foam, as it would alter the protection treatment.



FILTECH

by MERCADER 2024



A M E R C A D E R

contract line
INDOOR & OUTDOOR

	Filtertec - Canvas Corum - Mariner	Panam - Canam	Rattan
Composición Composition	superficie - surface soporte - backing	100% Vinilo - Vinyl 100% Poliéster - Polyester	100% Vinilo - Vinyl 100% Poliéster - Polyester
Peso - Weight		830 g/m ²	850 g/m ²
Ancho - Width		140 cm ± 2%	140 cm ± 2%
Tratamiento ignífugo Fire Retardant		UNE 1021 part 1 and 2 BS 5852 part 1 (Cigarette & Match) CAL TB 117-2013 Section E IMO MSC.307(88) ANNEX 1 part 8 MED Module B+D NFP 92 503 M2 DIN 4102 B2 OPTIONAL: BS 5852 part 1 ignition Source 5 UNI 9175 CLASSE 1M R118:2017 annex 6	UNE 1021 part 1 and 2 AM 18 M2 BS 5852 Cigarette & Match OPTIONAL: IMO MSC.307(88) ANNEX 1 part 8 MED Module B+D

Eco&free FILTECH cumple la norma Reach Standard. Está libre de ftalatos. FILTECH meets Reach Standard. Is free phthalates.

VIRUCIDE iSys AG A base de iones de plata reduce la vida del virus en superficie e incluso la inhibe aportando una seguridad total de la desaparición vírica tras la limpieza. Being silver-based ions reduces the life of the virus on the surface and even inhibits it providing full assurance of viral disappearance after cleaning.

Biocide Tratamiento bactericida basado en sulfatos no bioacumulables y de baja toxicidad. Bactericidal treatment based on non-bioaccumulative sulfates and low toxicity.

Easy Clean Tratamiento basado en siliconas, específico para tejidos y recubrimientos, que protege la superficie de todo tipo de manchas, incluso las de bolígrafo, y facilita su desaparición únicamente con el uso de agua en el caso de los textiles y con el paso de un paño en el caso de los recubrimientos (poliuretanos y vinilos). Silicone based treatment, specific for fabrics and coatings, that protects the surface from all kind of stains including pen and facilitates their disappearance only with the use of water in case of textiles, and solely with passing a cloth in case of coatings (polyurethanes and vinyls).

La migración de pigmentos, tinturas y colorantes como los utilizados en el denim de algunos tejanos es un efecto irreversible en esta tipología de productos, por lo que Alonso Mercader no puede asumir responsabilidad alguna en las manchas ocasionadas. The migration of pigments, dyes and colorants like the ones used in some denim jeans is an irreversible effect on this type of products, therefore Alonso Mercader cannot assume any responsibility for caused stains.

Alonso Mercader persigue constantemente mejorar las especificaciones, el diseño y la producción de sus tejidos, no debiéndose considerar este catálogo guía infalible de las especificaciones actuales. Alonso Mercader continuously try to improve the design and production. Should not consider this catalogue a guaranteed guide of current specifications.

Este catálogo anula el anterior - This catalogue cancels the previous one

Disponemos de Fichas Técnicas completas de cada producto a su disposición.
We have complete Technical Sheets of each product at your disposal.



Garantía 5 años. Términos y condiciones: Por favor, visite nuestra web.
Warranty 5 years. Terms and conditions apply: Please visit our website.

A M E R C A D E R

Eduard Calvet i Pintó, 22. Polígono industrial Vallmorena. 08339 Vilassar de Dalt. Barcelona (Spain)
tel. (+34) 93 753 83 75 fax (+34) 93 753 82 46
comercial@alonsomercader.com www.alonsomercader.com

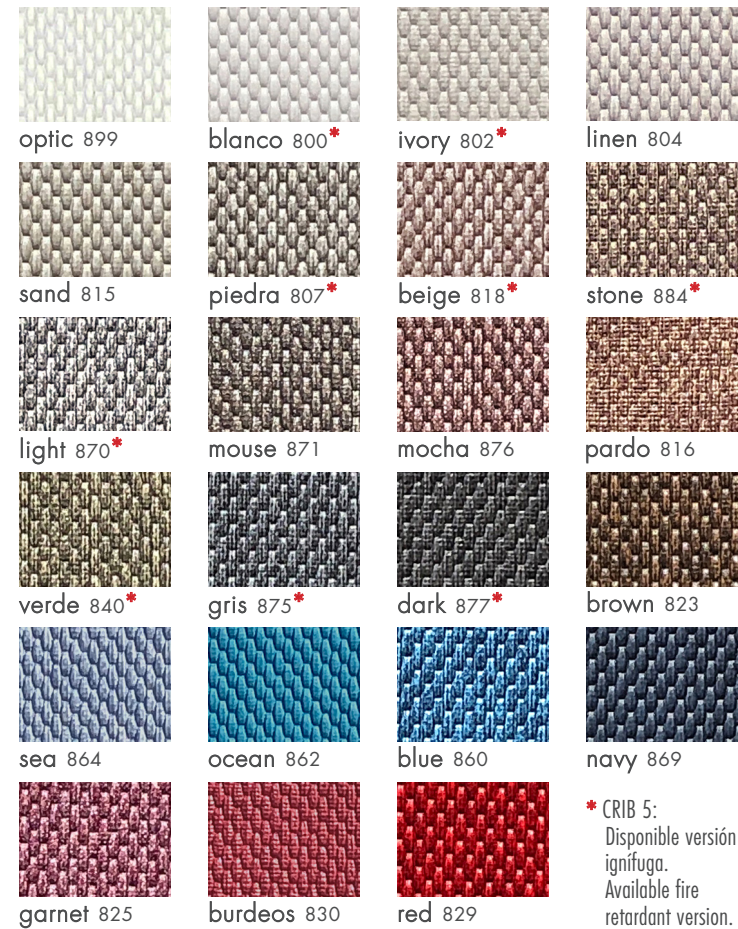
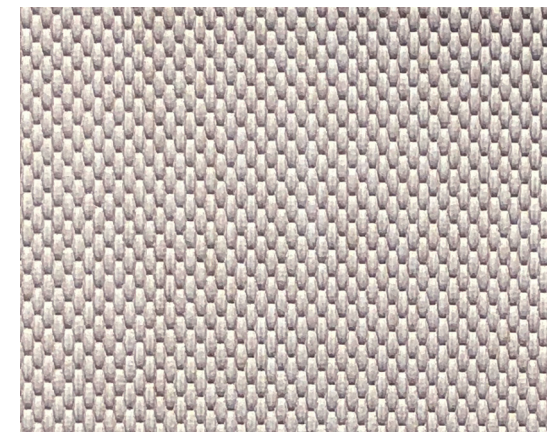
FILTEC



* CRIB 5: Disponible versión ignífuga. Available fire retardant version.



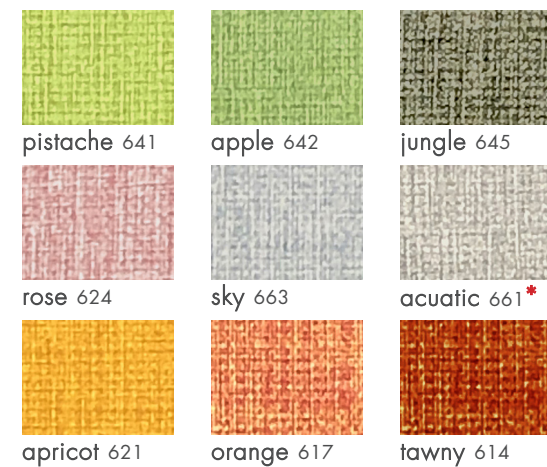
CANVAS



* CRIB 5: Disponible versión ignífuga. Available fire retardant version.



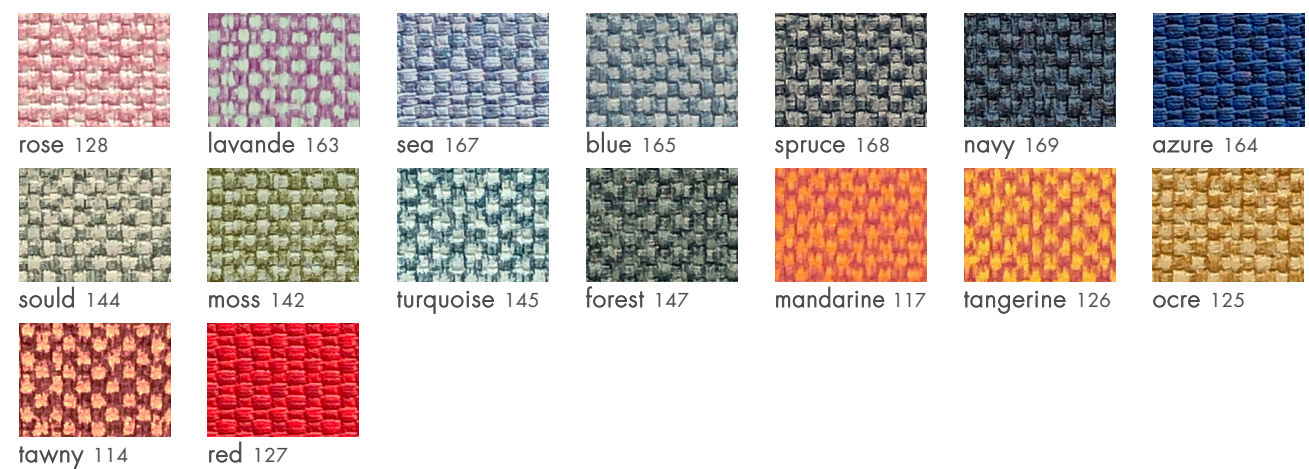
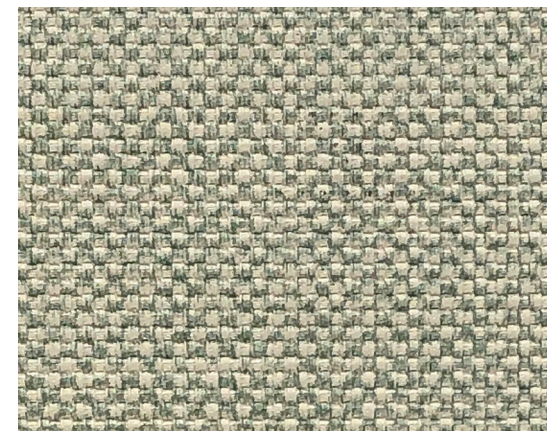
CORUM



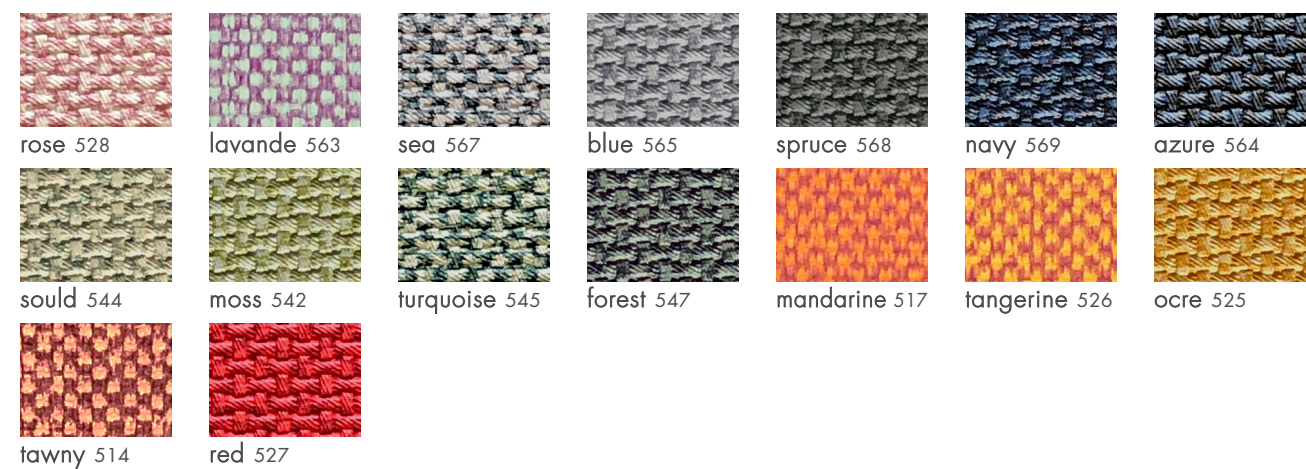
* CRIB 5: Disponible versión ignífuga. Available fire retardant version.



PANAM



CANAM



RATTAN

