

**HÄFELE**

# DIALOCK EN EL HOTEL

EL SISTEMA DE CIERRE CONFORTABLE, ELECTRÓNICO



# CONTENIDO

Dialock – el sistema de cierre electrónico para el uso en el hotel.

¿Por qué Dialock?

PÁGINA

04

Con una sola llave y sin gastos adicionales se pueden manejar todas las puertas en el hotel para sus huéspedes y su personal.

Häfele

PÁGINA

48

Breve presentación de Häfele. Y siempre cerca de Usted.

Aplicaciones

PÁGINA

12

La aplicación de Dialock en el hotel es flexible y diversa. Para las habitaciones de los huéspedes, los accesos del hotel, las salas de conferencia, la zona SPA, los muebles y más.

Referencias

PÁGINA

52

Referencias de hotel seleccionadas con aplicación de Dialock.

Vista general de producto

PÁGINA

24

Terminales de puerta y pared, cerraduras de muebles, componentes de programación y llave Dialock.

Ampliaciones convenientes

PÁGINA

42

Componentes electrónicos, mecánicos e higiénicos. Adaptados a sus necesidades.

Foto de portada:  
Design Suite con terminal de puerta DT 400,  
Hotel ibis Styles Nagold-Selva Negra, D-Nagold

04

¿POR QUÉ DIALOCK?

La llave con sistema.



12

APLICACIONES

Dialock controla el acceso para sus huéspedes y su personal desde el garaje del hotel y las habitaciones de los huéspedes, hasta la zona de SPA.



CONTROL DE ACCESO ORGANIZADO DE FORMA SIMPLE

24

VISTA GENERAL DEL PRODUCTO

Todos los productos Dialock en el hotel de un vistazo.



52

REFERENCIAS

Dialock en uso: desde un hostel hasta un hotel de 5 estrellas superior.



## ¿POR QUÉ DIALOCK?

Con una sola llave se pueden manejar cómodamente la puerta de la habitación del huésped, la entrada al hotel, el ascensor y la barrera del parking. E integrarla en sistemas de facturación para el uso en el restaurante, aparcamiento y zona SPA. De forma electrónica y realmente fácil.

CONFORT &  
SEGURIDAD

### ¡Bienvenidos!

En la recepción, su huésped obtiene una llave electrónica Dialock para su habitación con todos los servicios reservados como el aparcamiento, SPA o gimnasio. Adecuada de forma individual y fácil de manejar. La llave se configura sin costes adicionales directamente del sistema de administración del hotel (HMS) y puede organizar todas las puertas en el hotel para sus huéspedes y su personal. Ya sea el acceso a las habitaciones de los huéspedes o la apertura de la barrera del aparcamiento, como también el manejo del ascensor o el acceso a la zona SPA mediante una puerta de torniquete. Todas las aplicaciones se pueden integrar en el sistema Dialock y manejar fácilmente con una llave Dialock. ¿Se encuentra su hotel en una estación de esquí? Tanto mejor. Muchos pases de esquí electrónicos se pueden aplicar como llave Dialock para sus huéspedes. Esto significa: ¡Más confort para su huésped – ahorro de costes para usted!

### Seguro y relajado desde el comienzo.

Dialock, el sistema de cierre electrónico, es aplicable de forma versátil en el hotel y ofrece al huésped y al anfitrión confort y seguridad las 24 horas del día. Principalmente, el sistema Dialock consta de una llave Dialock electrónica con transponder integrado, por ejemplo en formato de tarjeta de crédito. Y un terminal de puerta o pared que se comunican entre ellos por radiofrecuencia. De esta manera se puede manejar la puerta y el portón de forma fácil y sin contacto.

FALKENSTEINER HOTEL SCHLADMING, A-SCHLADMING

# DIALOCK-VENTAJAS

El sistema de cierre electrónico Dialock ofrece seguridad, confort y una organización de servicio optimizada en el hotel.



01

## Diseño individual

Se suministran diferentes modelos de terminales de puerta y pared en diversos colores y distintas manillas de puerta. Con ello se abren nuevas posibilidades de diseño en el hotel, individualizadas para usted.

02

## Apertura de emergencia mecánica

Cada terminal de puerta electrónico Dialock está equipado con un sistema de apertura de emergencia mecánico. De esta manera se pueden abrir puertas incluso sin llave Dialock. Las operaciones de cierre y apertura se protocolizan de forma opcional.



03

## Más confort: sin contacto con la tecnología transponder

Dialock es un sistema de cierre basado en la tecnología transponder pasiva. El transponder, un microchip con antena, está integrado en una llave Dialock y se comunica mediante radiofrecuencia con un terminal de puerta o pared. Sin contacto. No precisa



suministro de corriente propio, sino recibe su energía para la comunicación del campo eléctrico del terminal de puerta o pared. Una de las razones que convierten a Dialock en un sistema económico y a prueba de fallos.

04

## Selección de manillas de puerta estéticas

Häfele ofrece diversas manillas de puerta para elegir, adaptadas a la caja del terminal de puerta y a las rosetas en cuanto al material, acabado, propiedades y color.



Modelo G

Modelo J

Modelo U



05

## Mayor capacidad de ampliación & adaptación posterior

Dialock es un sistema ampliable en prácticas fases de inversión. Por ejemplo, de edificio a edificio, de área a área, de departamento a departamento, así como del exterior al interior o a la inversa. En caso de cualquier adaptación posterior es especialmente favorable que los terminales de puerta Dialock funcionen con baterías y no se tengan que cablear.

06

## Mayor flexibilidad & funcionamiento en red

Como sistema de cierre electrónico, Dialock se puede configurar conforme a los requisitos y adaptar de forma flexible a las necesidades cambiantes. Decisiva es la utilidad deseada. Mediante el software de administración del hotel (HMS) se puede transmitir directamente la fecha de llegada y salida del huésped del hotel a la llave Dialock y definir así la validez de la llave. De la misma manera también otros servicios reservados.



## Dialock-valor añadido

- > Calidad alemana
- > Disposiciones de protección acústica
- > Normas internacionales
- > Certificación anti-incendios
- > Normas de puerta de emergencia
- > Ensayo de vida útil 200.000 ciclos

# ALTA SEGURIDAD CON DIALOCK

Dialock combina multifuncionalidad con el máximo confort y cumple con altos estándares de seguridad. Todo en una tarjeta. Esto permite solucionar las más diversas tareas organizativas como el control de acceso, el registro de tiempos y la facturación de servicios.

EXPLORER HOTEL  
NEUSCHWANSTEIN, D-NESSELWANG

YOUTH LAB

BORA HOTSPARESORT, D-RADOLFZELL

## Diversas tareas organizativas

Dialock ofrece funcionalidad en todas las áreas de su hotel.

Una central asume la administración de las autorizaciones de acceso, el reparto de las llaves y el control. Gracias a la integración a sistemas de registro de tiempos, sistemas de pago sin efectivo, tarjetas de huéspedes, tarjetas de turismo regionales, pases de esquí y conceptos de identificación individuales resultan soluciones integrales rentables.



- > Dialock se adapta para cualquier tipo de puerta y portón, también para puertas de muebles y cajones.
- > Con una llave Dialock se pueden manejar todas las funciones de un hotel. Desde la puerta de entrada del hotel hasta la máquina de café.
- > Las autorizaciones de acceso para huéspedes, trabajadores y proveedores se administran de forma centralizada.
- > Las exigencias específicas del cliente se pueden realizar con la ayuda de macroprogramas.

## Ventajas a favor de Dialock

Por todo esto, muchos hoteles y complejos optan por Dialock:

- > Óptima funcionalidad para todas las áreas del hotel.
- > Máxima satisfacción de los huéspedes.
- > Mínimo coste de administración.
- > Seguridad para altas exigencias. El acceso de personas ajenas no es posible.
- > Tecnología transponder para abrir y cerrar sin contacto.
- > Continuidad del sistema desde el portal de entrada hasta la vitrina.
- > Interfaces para todos los sistemas de administración del hotel habituales (HMS).
- > Integración en sistemas de cajas.
- > Gran selección de manillas de puerta en diferentes estilos.
- > Diseño de llave individual.
- > Referencias de primera clase nacionales e internacionales.
- > Montaje, ingeniería de software y servicio postventa por Häfele.
- > Fácil adaptación posterior en puertas existentes.
- > Es posible realizar adaptaciones en funcionamiento.



## DIALOCK EN USO – EN EL EJEMPLO YOUTH LAB

Disfrute de seguridad y privacidad en habitaciones comunes. Gracias a Dialock.

"Youth Lab" ha sido desarrollado para la juventud y para viajeros que mantienen un espíritu joven. El reto consistía en construir una habitación que permitiera una ocupación flexible desde dos hasta seis huéspedes. Además, la habitación debe ofrecer el suficiente espacio para actividades de grupo y al mismo tiempo disponer de zonas para descansar. El resultado es una habitación multifuncional confortable de seis camas para estudiantes.

DIALOCK DESDE LA ENTRADA PRINCIPAL HASTA EL COMPARTIMENTO DE PERSIANA

Y con pocas maniobras se puede convertir también en una habitación familiar con zona de dormir para dos niños y cama doble separada para los padres.



### Puerta de la habitación como sistema

El cerco de acero, el herraje, el sistema de cierre Dialock, la puerta y la superficie HPL han sido combinados de forma individual conforme a los requisitos. Y suministrado como sistema (véase también página 31).



### Armarios y compartimientos para cada cama

Los espacios para dormir son camas con estructura tipo nicho, con armarios extraíbles con cerradura y cajones. Ofrecen mucho espacio de almacenamiento para mochilas, maletas, ropa y zapatos. Abrir y cerrar con Dialock.



### Compartimiento con cerradura en la cabecera

Un compartimiento con persiana y cerradura ofrece suficiente espacio para el móvil, portátil, cámara de fotos y otros objetos. Dialock se encarga de la seguridad y la privacidad.

### Socios del proyecto

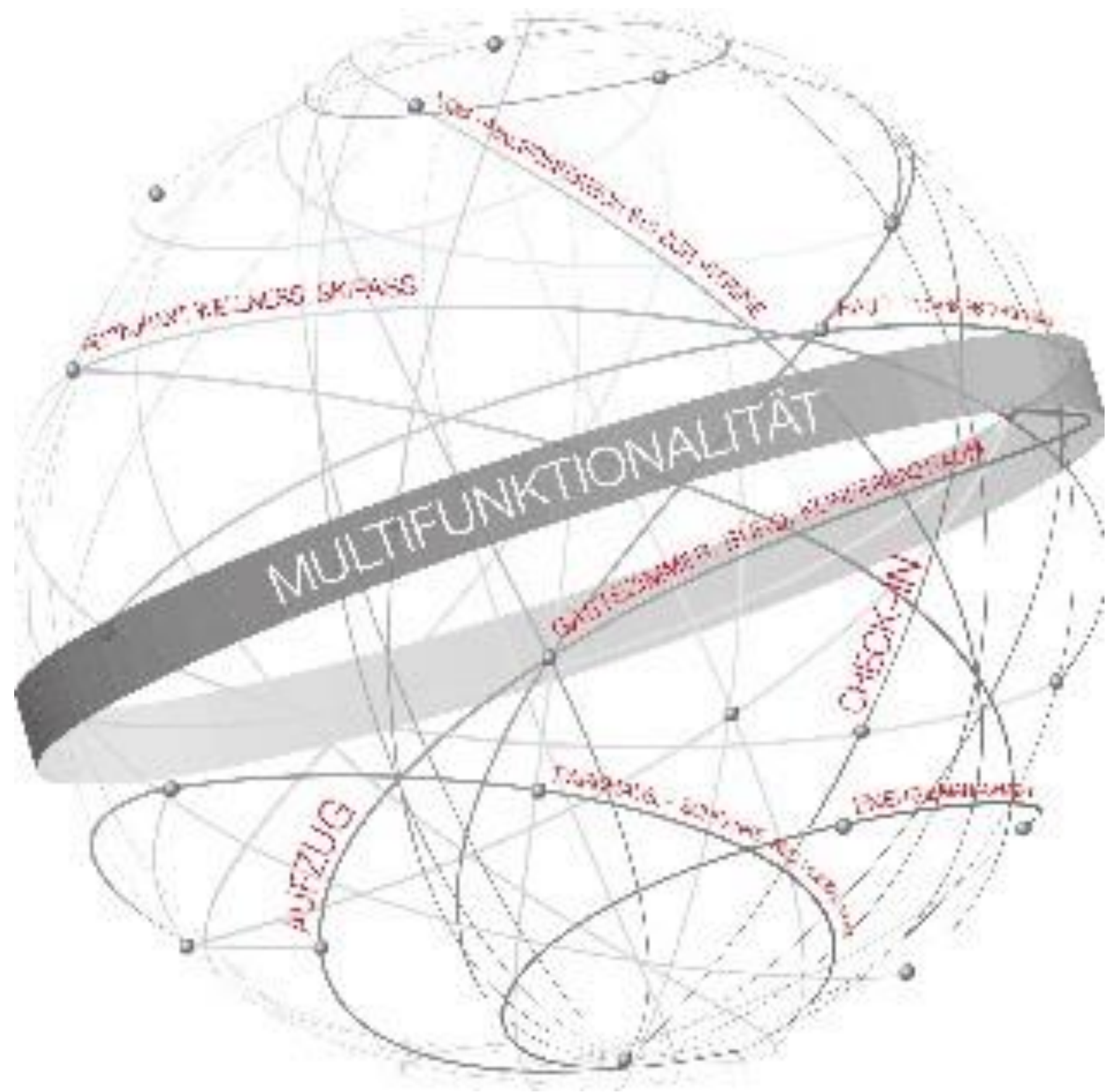
- > Asociación Alemana de Albergues Juveniles (DJH), Asociación Regional de Baviera
- > Estudiantes de la universidad para ciencias aplicadas en Múnich bajo la dirección de la profesora Ruth Bertold

### Emplazamientos

- > BAU 2013 D-Múnich | ITB, D-Berlín
- Interzum, D-Colonia | Showroom, D-Stuttgart Airport
- Fokus Hotel zur Intergastra 2014, D-Stuttgart

## APLICACIONES

Dialock, el abridor de puerta universal, abre y cierra todo en el hotel. Desde la entrada principal y las habitaciones de los huéspedes, hasta la puerta del armario. Desde el cajón hasta el compartimiento. Incluso en el restaurante se puede utilizar Dialock para realizar los pagos, en este caso se pasaría la facturación a la habitación. Al contrario también se puede utilizar un pase de esquí como llave Dialock, en este caso se ofrecería una solución interconectada entre complejos más sofisticada.



# SISTEMA FLEXIBLE

Dialock es adecuado para diversas aplicaciones en el hotel.

El sistema Dialock se puede adaptar exactamente a todas las exigencias en el hotel. Bien sean 1.000 o pocas habitaciones – es un sistema muy flexible para la organización y la seguridad. Y ofrece el máximo confort para sus huéspedes con un coste mínimo para la administración.

## RECEPCIÓN

Interfaz con sistemas de administración del hotel (HMS).  
Página 16



## PARKING, BARRERA DEL PARKING, ACCESO AL SPA

Barrera y puerta de torniquete con control de acceso.  
Página 17



## ASCENSOR

Integración en el control del ascensor  
Página 18



## HABITACIÓN DEL HUÉSPED, OFICINA, SALA DE CONFERENCIA

Control de acceso / Parte trasera del edificio.  
Página 19



## DESDE LA ENTRADA PRINCIPAL HASTA LA MÁQUINA DE CAFÉ

Dialock para el montaje mural en interiores y exteriores.  
Administración de derechos de cierre del personal.  
Página 20



## DESDE EL VESTUARIO HASTA LA VITRINA

Sistema de cierre para guardarropas, armario para equipos de golf y esquí, caja fuerte, vitrina.  
Página 21



## RESTAURANTE, SPA, PASE DE ESQUÍ

Integración en sistemas de cajas y zonas de esquí.  
Página 22



## GESTIÓN DE ENERGÍA

Control de luz central y suministro de corriente en la habitación del huésped.  
Página 23

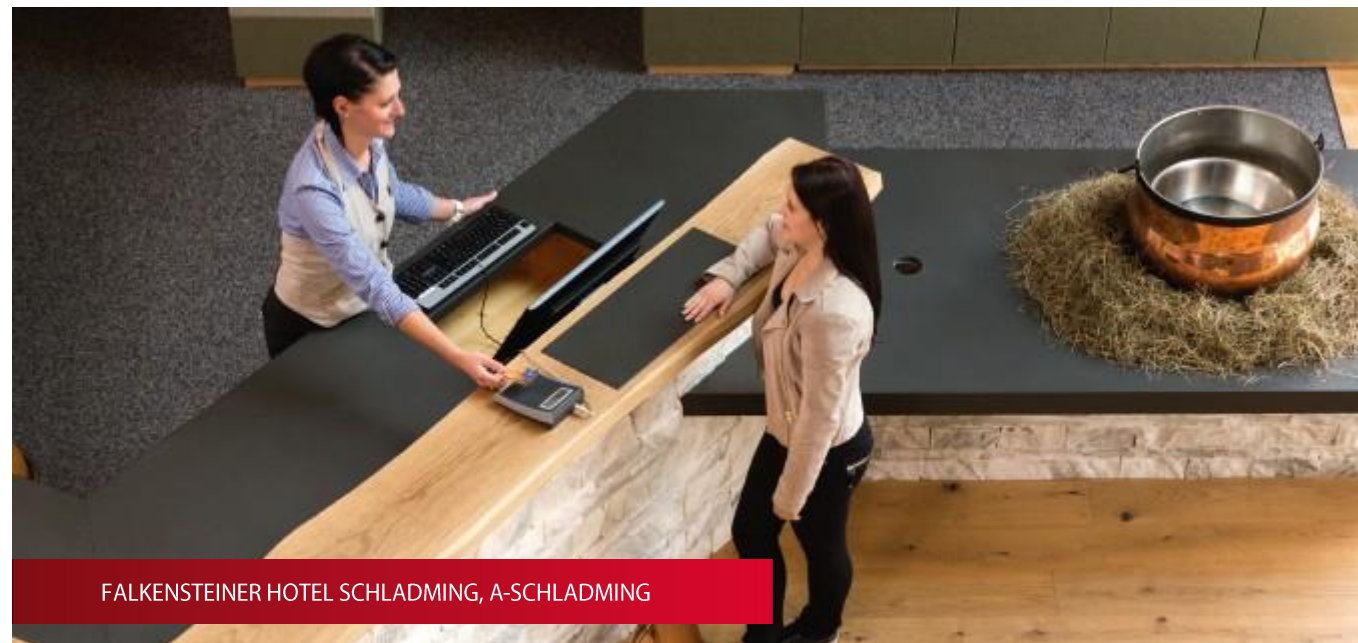


INTERCONEXIÓN  
EN RED  
ILIMITADA



## RECEPCIÓN

Interfaz con el sistema de administración del hotel (HMS).



FALKENSTEINER HOTEL SCHLADMING, A-SCHLADMING

La llave Dialock se configura directamente del sistema de administración del hotel (HMS) con la estación de codificación Dialock. La interfaz para ello lo constituye el software de conexión Dialock, Interfaz Universal HMS. Su huésped obtiene así un soporte de datos como llave, por ejemplo en formato de tarjeta de crédito, que permite el acceso a la habitación. La llave Dialock también se puede programar con otras opciones como la duración de la estancia, el acceso al ascensor, la zona Spa o el parking. La validez de acceso por llave se puede limitar en el tiempo con fecha y hora, así como bloquear en cualquier momento en caso de pérdida. Usted como hotelero administra todas las autorizaciones de cierre para los huéspedes, personal y proveedor de servicios. De forma clara y centralizada.

Con Dialock usted se beneficia de una ágil facturación en recepción. Y si fuera necesario usted sabrá con exactitud en qué momento y con qué llave se han realizado accesos. El sistema de cierre Dialock es flexible, ya que se puede ampliar individualmente en cualquier momento y de esta manera crecer con sus necesidades.

- i > Configuración de la llave del huésped desde todos los sistemas de administración de hotel (HMS) de vanguardia.
- > Ágil facturación en la recepción.
- > Permite autorizaciones de acceso individuales.
- > Las autorizaciones de acceso para huéspedes, trabajadores y proveedores de servicio se administran de forma separada.
- > En la recepción con el Hotelomat®, el huésped obtiene en cualquier momento su llave Dialock.
- > Informaciones técnicas en las páginas 40 / 41



## PARKING, BARRERA DEL PARKING, ACCESO AL SPA

Barrera y puerta de torniquete con control de acceso.



FALKENSTEINER HOTEL SCHLADMING, A-SCHLADMING

Con la llave Dialock codificada, que su huésped obtiene en la recepción al entrar, se puede abrir el acceso a la zona de aparcamiento de forma sencilla y sin contacto. Así mismo la puerta de torniquete de la zona SPA o de la piscina. Todas las barreras y puertas de torniquete se manejan y controlan sin la aplicación de personal. Esto supone una ventaja en seguridad y confort para usted y sus huéspedes.

- i > La barrera y la puerta de torniquete se manejan sin la necesidad de aplicación de personal adicional.
- > Limitación temporal de la validez de acceso por llave Dialock.

- > Informaciones técnicas en las páginas 36 / 37



## ASCENSOR

Integración en el control del ascensor.



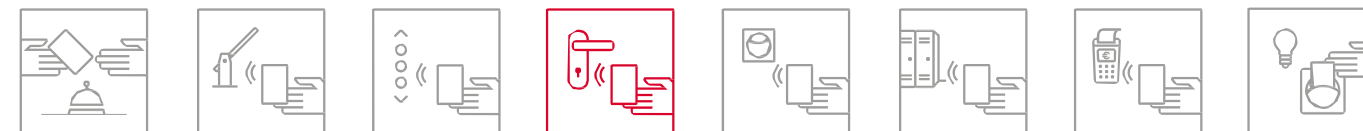
Con el control del ascensor de Dialock se pueden integrar ascensores en el sistema de acceso. Sus huéspedes pueden acceder cómodamente a su planta, al garaje subterráneo o también a la zona SPA. Usted define a qué zonas puede acceder su huésped con el ascensor. Las personas no autorizadas no pueden usar el ascensor. Para la perfecta presentación se encuentran a disposición diferentes modelos de lectores murales a elegir.

- i > Control de acceso a las plantas.
- > Diferentes modelos de lectores murales en las variantes Merten, Siedle, Gira o Dialock.

- > Informaciones técnicas en las páginas 36 / 37



## HABITACIÓN DEL HUÉSPED, OFICINA, SALA DE CONFERENCIA



Para sus habitaciones se encuentran a disposición diferentes modelos de terminales de puerta a elegir. Elija entre varios modelos de manillas de puerta y modelos superficiales. Estos ofrecen varias opciones de diseño individuales.

Los terminales de puerta Dialock para las habitaciones de los huéspedes disponen de la función "Por favor no molestar". Si su huésped activa esta función, el personal de limpieza no puede acceder a la habitación. La función "Por favor no molestar" se desactiva de forma automática en cuanto su huésped abandona la habitación. Los terminales de puerta Dialock están además equipados con un sistema mecánico de apertura de emergencia, como a menudo exigido por razones de protección contra incendios. De esta forma, en caso de necesidad también se pueden abrir las puertas con una llave mecánica. De forma opcional, la apertura de emergencia mecánica se puede protocolizar.

- i > Diferentes modelos.
- > Las ampliaciones y adaptaciones posteriores son posibles en cualquier momento y de forma económica.
- > Registro de las operaciones de cierre.
- > En caso de pérdida de la llave no son necesarias las costosas sustituciones de bombillos y llave.

- > Informaciones técnicas en las páginas 28 hasta 34, 46 / 47



## DESDE LA ENTRADA PRINCIPAL HASTA LA MÁQUINA DE CAFÉ

Dialock para el montaje mural en interiores y exteriores. Administración de derechos de cierre del personal.

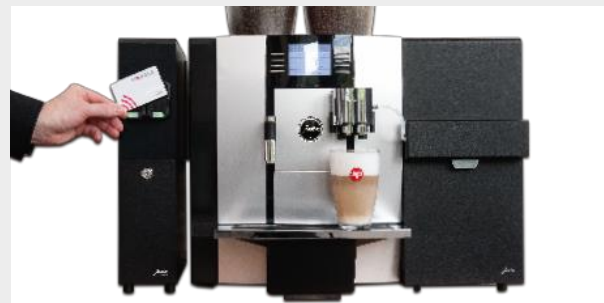


BORA HOTSPARESORT, D-RADOLZFELL

En exteriores y para puertas con una alta frecuencia de utilización se prefiere aplicar terminales de pared Dialock. Están permanentemente bajo tensión de corriente, se pueden operar tanto offline como online y se pueden aplicar para diferentes tipos de puerta: puertas automáticas, puertas con accionamientos eléctricos, cerraduras múltiples eléctricas, cerraduras motorizadas o puertas enrollables. El terminal de pared también puede controlar el uso de aparatos en su hotel. Como por ejemplo máquinas de café, snack o bebidas.

- i > Alta fiabilidad de puertas muy frecuentadas.
- i > Aplicación versátil.
- i > Integrable en diferentes sistemas como por ejemplo Siedle-Vario.
- i > Disponibles diferentes variantes: Dialock, Gira, Merten o Siedle.
- i > Modelos para exteriores.
- i > Suministro eléctrico a través de la red de corriente.

- > Informaciones técnicas en las páginas 36 / 37



## DESDE EL VESTUARIO HASTA LA VITRINA

Sistema de cierre para guardarropas, armario para equipos de golf y esquí, caja fuerte, vitrina.

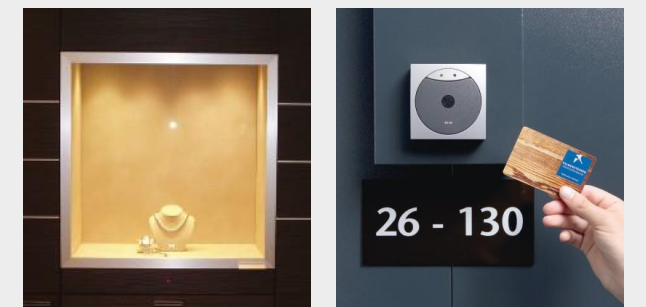


FALKENSTEINER HOTEL SCHLADMING, A-SCHLADMING

Los armarios equipados con Dialock protegen tanto los objetos de valor de sus huéspedes como también las obras expuestas de sus vitrinas de exposición. Todo se integra perfectamente en el sistema Dialock. Las posibles aplicaciones en su hotel son: Taquillas de vestuario en la zona SPA o personal, vitrinas en la recepción, armarios de esquí y biciboxes, así como soluciones de armario para guardar mochilas. Estas soluciones son posibles con Dialock tanto en funcionamiento con batería como también a través de la red eléctrica.

- i > Aplicación Stand-alone para proyectos simples. Ventaja para usted: poca administración y fácil manejo.
- i > Posible ampliación y adaptación posterior de manera económica y en cualquier momento.
- i > Alto estándar de seguridad.
- i > Registro de las operaciones de cierre.
- i > En caso de pérdida de la llave no son necesarias las costosas sustituciones de bombillos y llaves.

- > Informaciones técnicas en las páginas 36 hasta 39



## RESTAURANTE, SPA, PASE DE ESQUÍ

Integración en sistemas de cajas y zonas de esquí.



BORA HOTSPARESORT, D-RADOLFZELL

Dialock puede más que "sólo" desbloquear y bloquear puertas de forma cómoda. La llave Dialock ofrece libre acceso a la zona SPA para los días contratados. O se aplica para el pago en el restaurante propio del hotel a cargo de la cuenta de la habitación. Así mismo, el pase de esquí de su huésped se puede incluir en una llave Dialock. La ventaja para su huésped: sólo un medio para el SPA, restaurante, telesquí y habitación. La ventaja para usted: procesos más simples y huéspedes satisfechos.

→ > Socio Ski-Ticketing:

- i** > Multiaplicación:  
Con una llave Dialock son accesibles diferentes ofertas.
- > Socio Skidata certificado:  
Permite cooperaciones con el transporte de cercanías, instalaciones de ocio, alquiler de bicicletas y esquí, operadores de telesquí y muchas otras ofertas turísticas.

→ > Otras informaciones en las páginas 36 / 37, 44 / 45



**AXESS**  
**SKIDATA**  
authorized partner



## GESTIÓN DE ENERGÍA

Control de luz central y suministro de corriente en la habitación del huésped.



BERGRESORT WERFENWENG, A-WERFENWENG

Control centralizado de todas las lámparas y aparatos accionados con corriente. Después de entrar a la habitación del huésped se inserta la llave Dialock en formato de tarjeta en el terminal de ahorro energético y se activa así el circuito eléctrico. Al abandonar la habitación se extrae la tarjeta, el circuito de corriente se interrumpe y garantiza la desconexión de todos los aparatos y lámparas. De esta manera optimiza Dialock su gestión energética.

- i** > Control centralizado de todos los aparatos, lámparas e instalaciones climatizadas en la habitación del huésped.
- > Optimiza su gestión energética.

→ > Informaciones técnicas en las páginas 35 hasta 37



## VISTA GENERAL DEL PRODUCTO

Terminales de puerta y pared,  
cerraduras de muebles,  
componentes de programación y  
llave Dialock.



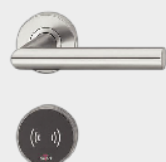
CALIDAD  
ALEMANA

# PRODUCTOS DIALOCK

## TERMINALES DE PUERTA (DT)

Para la comodidad al abrir y cerrar las habitaciones de los huéspedes y las puertas interiores. Accionados con batería. Económicos, en comparación con las soluciones cableadas. Fácil montaje.

DT 400



DT 210



DT 100



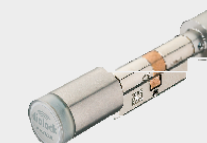
DT 600



DT LITE



DT 510



## TERMINALES DE PARED (WT)

Solución ideal para puertas muy frecuentadas, puertas automáticas, puertas de torniquete, ascensores y máquinas automáticas.

WT 500



WT 100



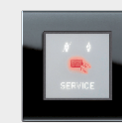
WT 120 / 130 / 140



Merten



Siedle



Gira

GRAN SELECCIÓN  
DE PRODUCTOS  
DIALOCK

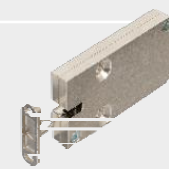
## CERRADURA DE MUEBLES (LL/EFL)

Para la seguridad confortable de armarios, guardarropas y vitrinas.

LL 100



EFL



Para el sistema Dialock se pueden elegir diferentes terminales de puerta y pared, así como cerraduras de muebles en distintos modelos y acabados. Así mismo los componentes de programación adecuados y diversas llaves Dialock con opción de publicidad.

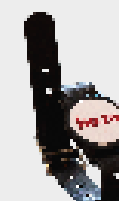
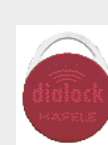
## COMPONENTES DE PROGRAMACIÓN Y LLAVES DIALOCK

Fácil programación y codificación de la llave Dialock de su sistema de administración del hotel (HMS) mediante software Dialock. El aparato transferidor de datos sirve para la configuración de las puertas.

Estación de codificación / aparato transferidor de datos



Llave Dialock



## HERRAJE DE ROSETA - DT 400

**Manillas de puerta y acabados según elección. Para puertas de los huéspedes e interiores.**

El herraje de roseta electrónico se integra de forma discreta en diferentes arquitecturas de hotel. Las opciones de color en las rosetas y la selección de manillas de puerta permiten una gran variedad de posibilidades de diseño individuales.



TAMBIÉN SUMINISTRABLE  
CONFORME A ÖNORM

STEIGENBERGER HOTEL DREI MOHREN, D-AUGSBURG



Terminal exterior

Terminal interior

Elegante  
El terminal de puerta ha sido diseñado de tal forma, que la roseta en el lado de acceso del huésped mantiene la misma óptica. La lámina de roseta se puede crear individualmente en el mismo diseño del cliente.

De fácil manejo para el usuario  
El huésped puede activar desde el interior la función "Por favor no molestar" con un movimiento habitual en el pomo.

### Vista general de la técnica

- > Funcionamiento económico con baterías comerciales fáciles de cambiar.
- > Moviendo el pomo se señala en el exterior la función "Por favor no molestar".
- > Aplicable en puertas cortafuegos y cortahumos y EN 179.
- > El DT 400 muestra al personal de limpieza con antelación si las baterías se deben sustituir. El huésped no se ve perjudicado por ello.
- > Posibilidad de apertura de emergencia mecánica con registro de las aperturas de emergencia realizadas.

## TERMINAL DE PUERTA - DT 210

**Para cubrir herrajes de puerta existentes. Para puertas de los huéspedes e interiores.**

El terminal de puerta Dialock DT 210 ha sido especialmente desarrollado para el uso en hoteles y se puede montar posteriormente sin complicaciones en la puerta. Ideal para puertas ya montadas – cubre los taladros existentes y disimula las diferencias de color.



GRAND HOTEL SEESCHLÖSSCHEN, D-TIMMENDORFER STRAND



Terminal exterior

Terminal interior

Diseño individual  
El terminal de puerta está disponible en varios acabados y con diferentes manillas de puerta. El campo de lectura se puede diseñar de forma individual.

De fácil manejo para el usuario  
El huésped puede activar desde el interior la función "Por favor no molestar" con un movimiento habitual en el pomo.

### Vista general de la técnica

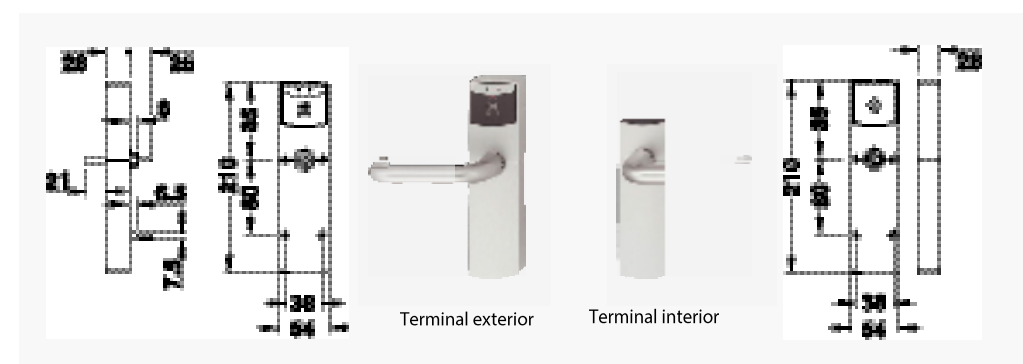
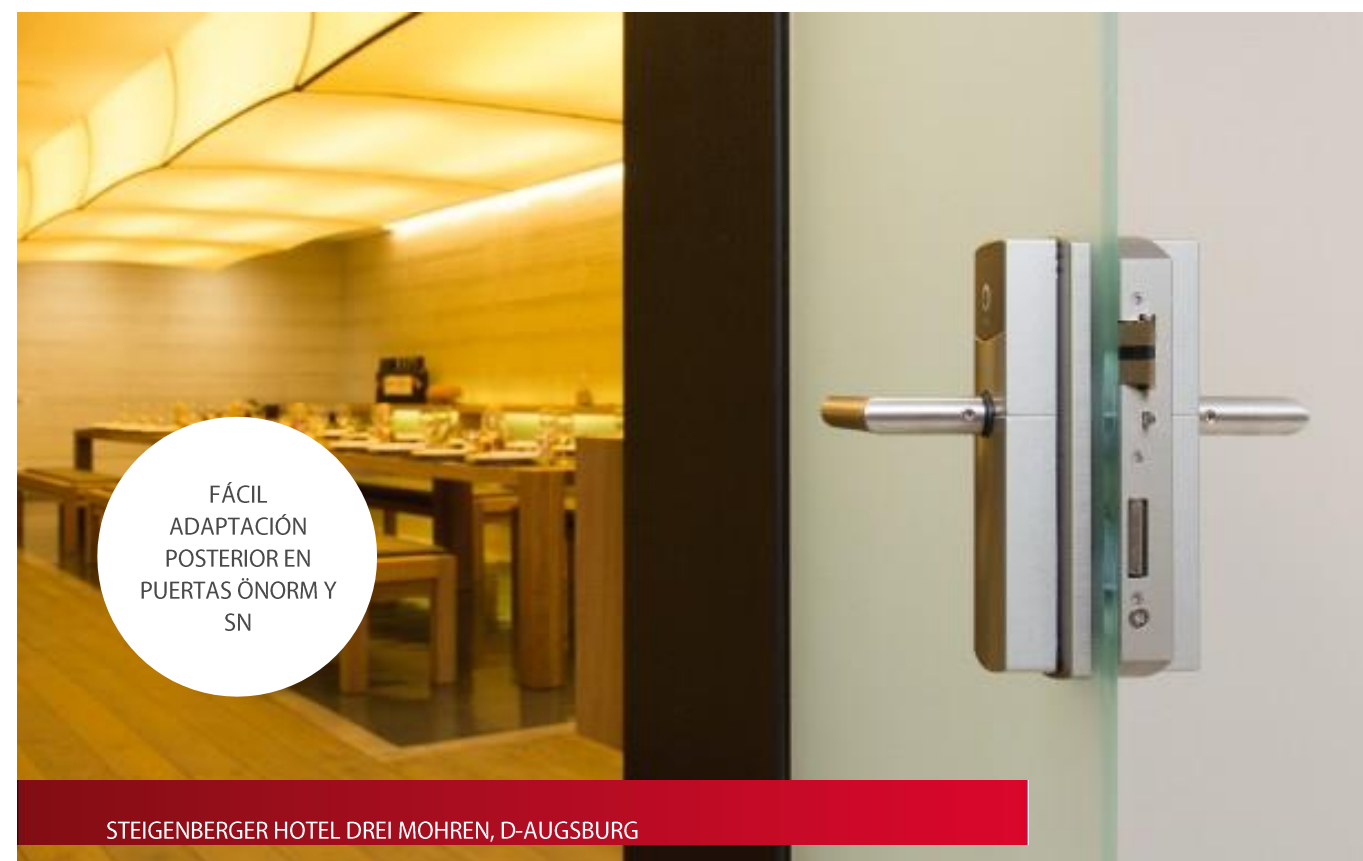
- > Funcionamiento económico con baterías comerciales fáciles de cambiar.
- > Moviendo el pomo se señala en el exterior la función "Por favor no molestar".
- > Mediante la versión de escudo largo se cubren los taladros existentes y las diferencias de color del antiguo herraje de puerta.
- > El DT 210 muestra al personal de limpieza con antelación si las baterías se deben sustituir.
- > Es posible montar posteriormente cerraduras de embutir DIN.
- > También aplicable en puertas cortafuegos y cortahumos.
- > Posibilidad de apertura de emergencia mecánica con registro de las aperturas de emergencia realizadas.



## TERMINAL DE PUERTA - DT 100

El clásico universal. Para puertas de los huéspedes e interiores.

Probado miles de veces, el modelo de entrada DT 100 para las habitaciones de los huéspedes y puertas interiores. La estrecha caja de plástico suministrable en color acero inox. y dorada.



El clásico  
El estrecho terminal de puerta es adecuado para cualquier puerta (Norma DIN) con una gran selección de manillas. Mediante botón pulsador se activa la función "Por favor no molestar" en las habitaciones de los huéspedes o según configuración por ejemplo en salas de conferencia, las puertas se ponen en abiertas de forma permanente. Junto a la aplicación para puertas de la norma DIN, el DT 100 es también adecuado para cerraduras de embutir según norma austriaca.

### Vista general de la técnica

- > Funcionamiento económico con baterías comerciales fáciles de cambiar.
- > El DT 100 muestra al personal de limpieza con la suficiente antelación cuándo se deben cambiar las baterías. El huésped no se ve perjudicado por ello.
- > Fácil adaptación posterior en puertas ya existentes.
- > Tiempo de apertura automática ajustable (funcionamiento diurno).
- > También aplicable en puertas cortafuegos y cortahumos.
- > Posibilidad de apertura de emergencia mecánica.

## TERMINAL DE PUERTA - DT 600

Elegante terminal de puerta. Para puertas con marco tubular e interiores.

El terminal de puerta DT 600 para puertas con marco tubular e interiores convence por su elegante y fina óptica. Suministrable en acero inoxidable mate con cubierta transponder en plástico negro pulido.



Elegante y extremadamente delgado  
El inteligente terminal de puerta DT 600 accionado por batería para puertas con marco tubular e interiores se presenta en un elegante diseño. Todos los componentes están montados en el módulo de herraje. Por lo tanto, en el interior se pueden aplicar sencillos juegos de rosetas o escudos largos. A petición se suministran acabados para exteriores.

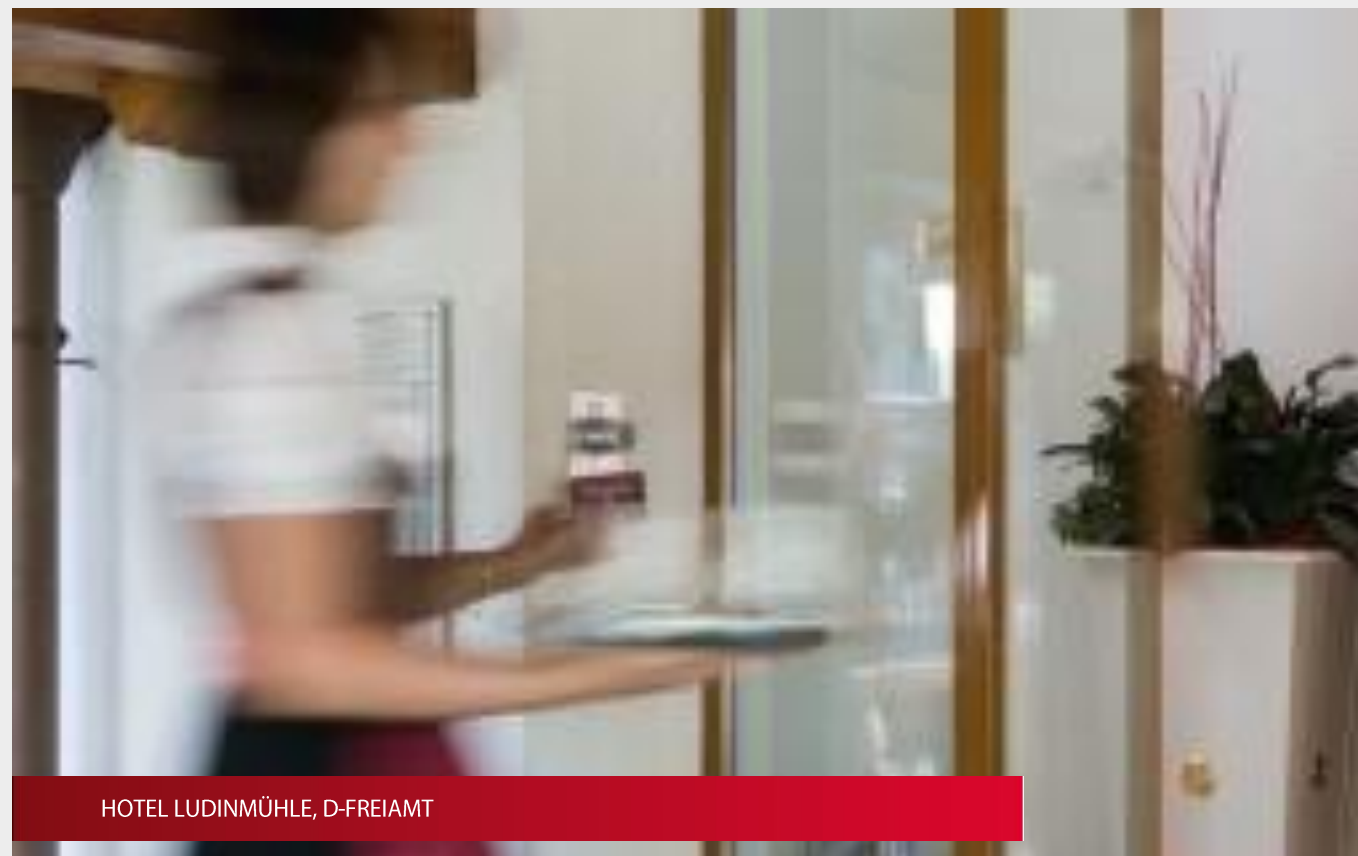
### Vista general de la técnica

- > Funcionamiento económico con baterías comerciales fáciles de cambiar.
- > El DT 600 muestra al personal de limpieza con la suficiente antelación cuándo se deben cambiar las baterías. El huésped no se ve perjudicado por ello.
- > Posibilidad de apertura de emergencia mecánica.
- > Las puertas de emergencia están equipadas con cerraduras antipánico EN 1125, EN 179.
- > Con las medidas Alt. 298 x Anch. 36 x Prof. 22,5 mm es extremadamente estrecho y se ajusta en puertas con cerraduras con una entrada desde 35 mm y una distancia de 72 ó 92 mm.
- > Indicación de abierto/cerrado con diodos luminosos azul/rojo.

## BOMBILLO - DT 510

### Bombillo electrónico. Para puertas interiores y exteriores en reformas de hotel.

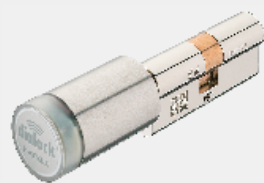
Permite la sencilla adaptación posterior de puertas, también en exteriores. El bombillo mecánico se sustituye sencillamente por el bombillo electrónico Dialock. La solución ideal en reformas de hotel y en adaptaciones posteriores.



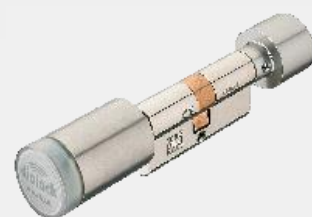
HOTEL LUDINMÜHLE, D-FREIAMT



Semibombillo



Bombillo doble



Bombillo doble con pomo giratorio

Reemplaza al bombillo mecánico  
El bombillo mecánico se reemplaza simplemente por el bombillo electrónico Dialock. Ideal para reformas de hotel y para adaptaciones posteriores de otras puertas.

### Vista general de la técnica

- > Funcionamiento económico con baterías comerciales fáciles de cambiar.
- > La "Gestión de baterías" garantiza el cambio de las baterías con la suficiente antelación si están gastadas.
- > Adecuado para cerraduras de embutir DIN.
- > Indicación abierto/cerrado con LEDs.
- > Fácil bloqueo interior.
- > También aplicable en puertas cortafuegos y cortahumos.
- > Fácil adaptación posterior en puertas ya existentes.

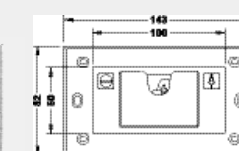
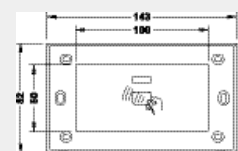
## TERMINAL DE PARED - WT 500

### Terminal de pared. Para las puertas de las habitaciones de los huéspedes.

Para nuevas construcciones y reformas de hotel no sólo se encuentran a disposición terminales de puerta Dialock, sino también terminales de pared Dialock. Estos se alimentan con corriente de red y además se pueden acoplar al software del hotel.



HOTEL PURO, PL-CRACOVIA



Terminal exterior WRU 500    Terminal interior WRU 501

El terminal exterior e interior optimizan su gestión energética

El paquete completo consta de dos módulos. El terminal de pared para obtener acceso. Y el terminal interior, una unidad adicional en el interior de la habitación del huésped.

El terminal interior es un terminal de ahorro energético activo y puede distinguir entre el huésped y el trabajador. Además se encuentran integradas teclas sensibles al tacto para las funciones "Por favor no molestar" y "Por favor arreglar habitación".

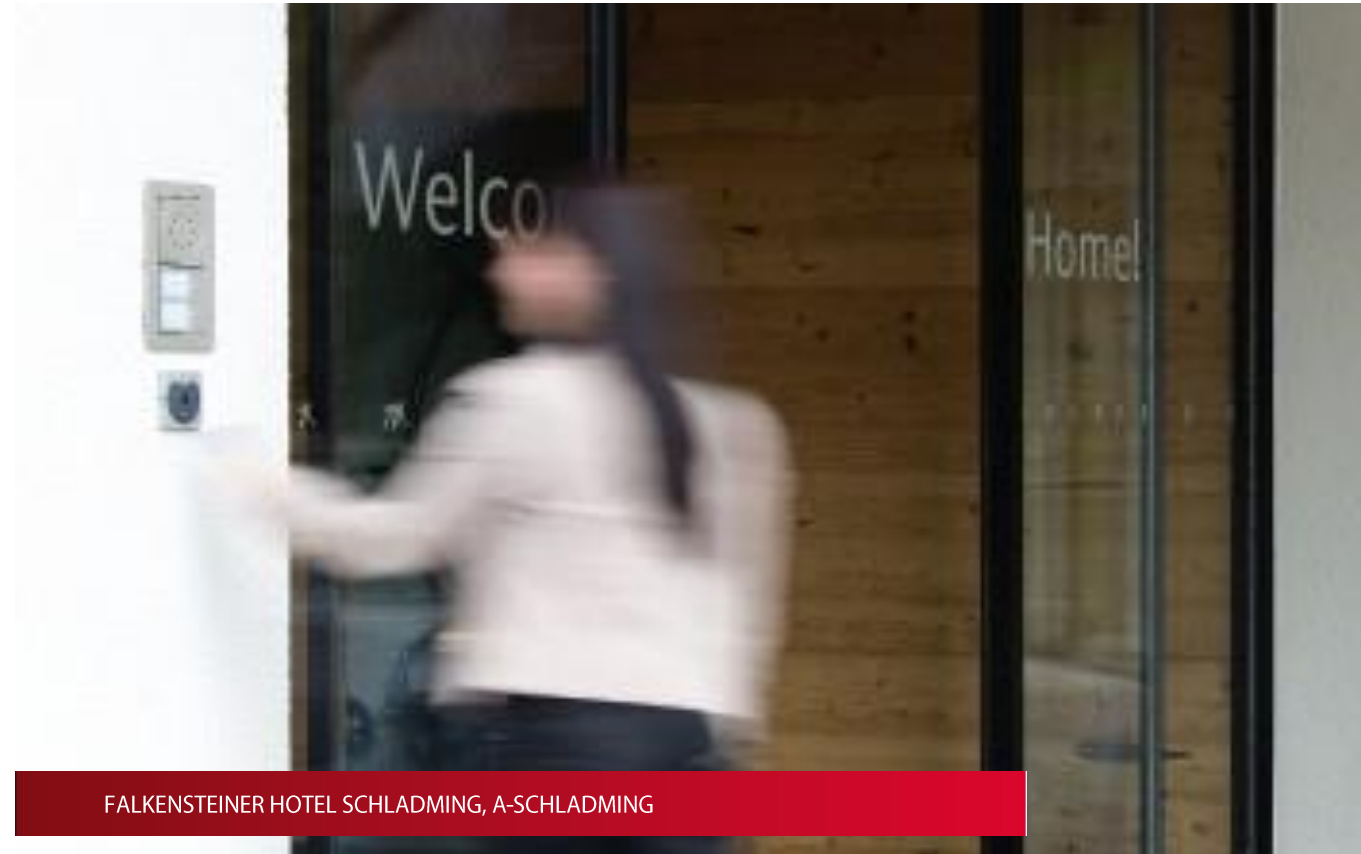
### Vista general de la técnica

- > Solución de terminal de pared para las habitaciones de los huéspedes.
- > Panel de control iluminado con indicación de estado LED (verde = abierto; rojo = cerrado).
- > Teclas sensibles al tacto para "Por favor no molestar"; "Por favor arreglar habitación".
- > Indicación LED "Por favor no molestar"; "Por favor arreglar habitación", en el interior y exterior.
- > Montaje empotrado:

## TERMINAL DE PARED – WT 100

Terminal de pared. Para puertas interiores y exteriores, muebles y barreras de aparcamiento.

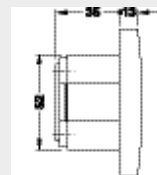
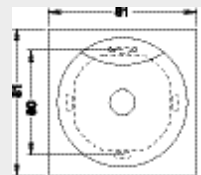
El terminal de pared Dialock WT 100 se ha establecido como terminal estándar para puertas de hotel en exteriores y para puertas con una alta frecuencia de uso.



FALKENSTEINER HOTEL SCHLADMING, A-SCHLADMING



Acabado estándar  
Dialock



En exteriores y para puertas con una alta frecuencia de utilización  
El terminal de pared WT 100 regula el acceso en puertas de entrada, puertas de los huéspedes y puertas giratorias, barreras de aparcamiento, entradas para el personal y puertas de torniquete. Además puede controlar al mismo tiempo una cámara de vigilancia.

### Vista general de la técnica

- > Terminal de pared para entradas principales y contiguas.
- > Suministro eléctrico a través de la red de corriente.
- > El terminal de pared Dialock es especialmente adecuado para exteriores y puertas con una alta frecuencia de uso.
- > Control de barreras de aparcamiento, puertas de torniquete, máquinas de café, etc.
- > Aplicable de forma online y offline.

## TERMINAL DE PARED - WT 120 / 130 / 140

Terminales de pared. Para puertas interiores y exteriores, muebles y barreras de aparcamiento.

Junto al terminal de pared Dialock existe la solución también compatible con las series Merten, Gira y Siedle. Con estos terminales son posibles las soluciones hardware estéticamente uniformes para un concepto de diseño constante.



HOTEL KIELER YACHT CLUB, D-KIEL



Sistema de diseño Merten M para puertas interiores, muebles e iluminación



Diseño Siedle para puertas exteriores y portones



Marco de diseño Gira Esprit  
Cristal negro para puertas interiores y exteriores, muebles e iluminación

En exteriores y para puertas con una alta frecuencia de utilización  
Los terminales de pared WT 120, WT 130 y WT 140 regulan el acceso en puertas de entrada, puertas de las habitaciones de los huéspedes y puertas giratorias, barreras de aparcamiento, entradas para el personal y puertas de torniquete. Además usted puede controlar también una cámara de vigilancia.

### Vista general de la técnica

- > Terminales de pared para entradas principales y contiguas.
- > Suministro eléctrico a través de la red de corriente.
- > Terminales de pared en diseño de Merten, Siedle o Gira para interiores y/o exteriores.
- > Control de barreras de aparcamiento, puertas de torniquete, máquinas de café, etc.
- > Aplicable de forma online y offline.
- > Marco de diseño Gira en numerosas variantes de color, con símbolos de información opcionales para hoteles.

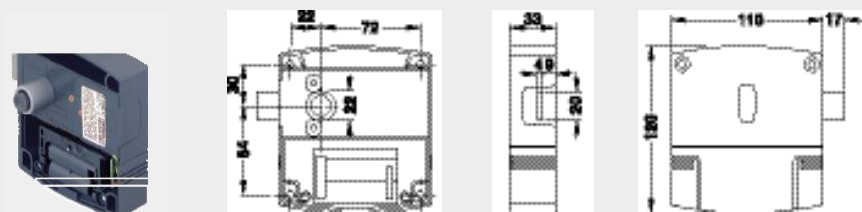
## CERRADURA DE ARMARIO - LL 100

### Cerradura de armario. Para armarios y cajas fuertes.

La cerradura de armario LockerLock LL 100 ha sido diseñada para puertas de madera, MDF y HDF. Es adecuada para cajas fuertes, taquillas y armarios de esquí en la zona SPA o sótano de esquí. Así mismo para vestuarios del personal.



APARTMENTHOTEL SPORTCHALET, D-BAD DÜRRHEIM



Para armarios y cajas fuertes  
El botón se pulsa mediante la llave y señala cerrado o abierto. Las cerraduras de armario accionadas con batería de plástico negro se pueden adaptar posteriormente de forma sencilla.

### Vista general de la técnica

- > Funcionamiento económico con baterías comerciales fáciles de cambiar.
- > Control de las baterías: Si la fecha para el cambio de las baterías está vencida, el armario aún se puede abrir pero ya no cerrar.
- > Para montar en puertas de madera, MDF, HDF.
- > Libre elección de armario o elegible asignación fija para un usuario determinado.
- > Las baterías están protegidas contra robo gracias a un mecanismo especial.
- > Con reloj de tiempo real integrado para registrar todas las operaciones.
- > Interfaz de cable para la programación.

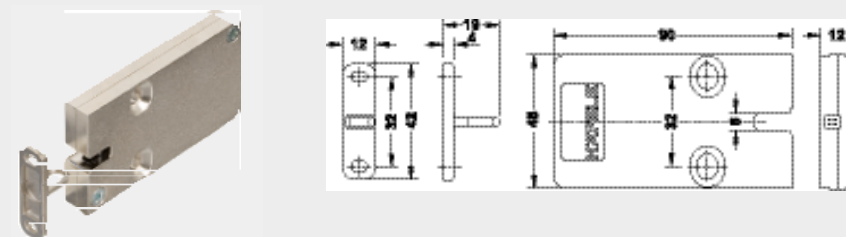
## CONFORT DE CIERRE PARA MUEBLES – EFL

### Cerradura de muebles. Para armarios, vitrinas y cajas fuertes.

Con la cerradura de muebles Electronic Furniture Lock (EFL) se pueden abrir y cerrar muebles de forma electrónica como por ejemplo armarios, vitrinas o instalaciones de distribución de correo.



HOTELKOMPETENZENTRUM HKZ, D-MÜNCHEN



Cerradura de armario EFL para armarios, vitrinas y cajas fuertes  
EFL es el componente de cierre para cerraduras de muebles cuando se aplica en armarios, vitrinas y cajas fuertes. En la ilustración se muestra el EFL 3 como ejemplo.

### Vista general de la técnica

- > Cerradura de muebles para cajones, armarios, vitrinas y cajas fuertes.
- > Suministro eléctrico a través de la red de corriente.
- > No influenciable magnéticamente.
- > Con contacto de señal de retorno, opcional con contacto para aviso de estado de puerta.
- > Después de 3 seg. cierra el EFL de forma automática.
- > Junto al ajuste de fábrica de 3 seg. se pueden seleccionar tiempos de cierre hasta 120 seg.
- > Se puede poner en abierto permanente.

# COMPONENTES DE PROGRAMACIÓN

## Para la programación de la llave Dialock al entrar en la recepción.

La llave Dialock se puede configurar cómodamente en la recepción para su huésped. Para esto se transmiten los datos relevantes de la reserva a la llave Dialock, directamente del sistema de administración del hotel (HMS) a través de la estación de codificación.



BEACH MOTEL, D-ST.-PETER-ORDING



Estación de codificación ES 100 para codificar la llave Dialock



Equipo transferidor de datos MDU 100 para la configuración de terminales de puerta



Hotelomat para la facturación 24 horas

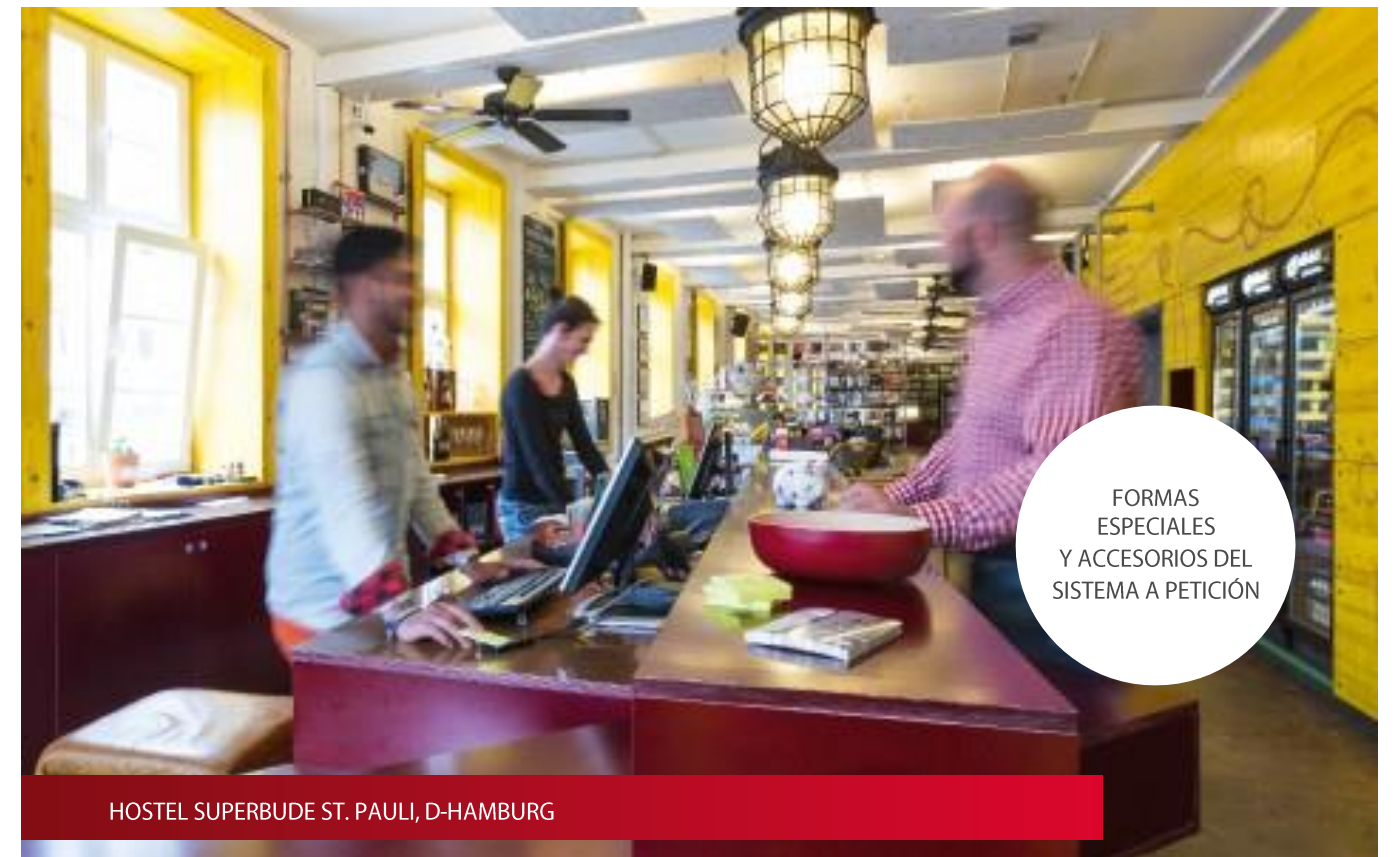
## Vista general de la técnica

- > Integración en todos los sistemas de administración de hoteles de vanguardia (HMS).
- > Software de conexión Dialock, Interfaz Universal HMS, como interfaz para todos los HMS de vanguardia.
- > Estación de codificación ES 100 para codificar llaves Dialock. De forma opcional con o sin pantalla.
- > Aparato transferidor de datos MDU 100 para la rápida y confortable configuración de terminales de puerta.
- > Administración para las llaves de los huéspedes y trabajadores.
- > Registro a tiempo real.

# LLAVE DIALOCK

## En forma de tarjeta de crédito. Como Key-Tag. Y otros formatos.

Como modelo estándar para una llave Dialock han dado muy buenos resultados la tarjeta y Key-Tag. La llave Dialock es robusta y se puede imprimir a petición con publicidad efectiva.



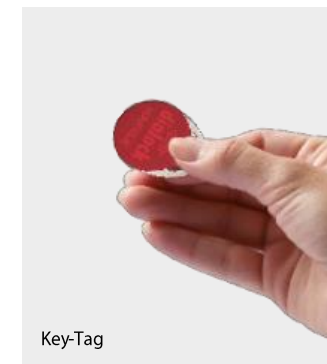
HOSTEL SUPERBUDE ST. PAULI, D-HAMBURG



Formato de tarjeta de crédito



Formato de tarjeta de crédito



Key-Tag



Key-Tag con pulsera

## Robusta. Funcional. Con publicidad efectiva.

La llave Dialock es económica, resistente contra el desgaste mecánico e insensible contra los campos electromagnéticos. Una ventaja frente a las tarjetas magnéticas. A petición, la llave Dialock también se puede imprimir y ofrece así un efecto de publicidad adicional para su hotel.



## AMPLIACIONES PRÁCTICAS

Los productos adecuados como la cerradura, las superficies antibacterianas y las variantes de manillas de puerta amplían la seguridad y el confort del sistema Dialock.



HOTEL & BOARDINGHOUSE CAMPUSZWEI, D-LUDWIGSBURG

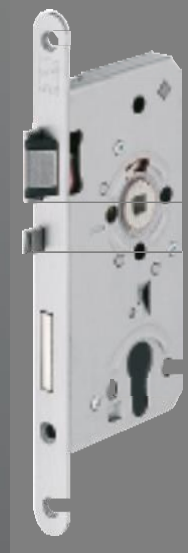
# CERRADURAS DE PUERTA SEGURAS

La seguridad en el hotel goza de la máxima prioridad. Con la cerradura de puerta estándar, los resbalones con leva y la cerradura con mecanismo de autobloqueo complementan el sistema Dialock de forma perfecta.



#### Cerradura estándar

- > Cierre sólo mediante el resbalón.
- > Palanca de 2 vueltas.
- > Cerradura clase 3 - calidad para proyectos de construcción.



#### Cerradura con resbalón con leva

- > Mayor protección mediante resbalón con leva.
- > Cierre a través del resbalón con leva. No es posible abrir con una tarjeta de crédito. Si la puerta está cerrada, el resbalón no se puede manipular, no se puede empujar en la cerradura.
- > El sistema de atenuación de ruido permite un cierre silencioso de la puerta.
- > Cerradura clase 3 - calidad para proyectos de construcción.



#### Cerradura de autobloqueo

- > Bloqueo a través de palanca. Mejor protección.
- > Mayor protección mediante autobloqueo. La palanca se desplaza hacia fuera 20 mm al cerrar la puerta de forma automática.
- > A través de la función confort, al accionar la manilla retrocede el resbalón y la palanca de forma automática y la puerta se abre.
- > Cerradura clase 3 - calidad para proyectos de construcción.
- > En función del tipo de terminal de puerta (DT 210, DT 400) se puede protocolizar una apertura de emergencia a través del bombillo en el terminal de puerta.

Para las especificaciones en Austria y en Suiza, por favor contacte con Häfele Austria o Häfele Suiza

# MANILLAS HIGIÉNICAMENTE ACTIVAS

El recubrimiento con efecto antibacteriano invisible Alasept evita que las bacterias y los gérmenes proliferen en el hotel.



#### Seguridad certificada

- > Alasept protege los lugares donde entran y salen personas.
- > Alasept reduce los gérmenes.
- > Alasept tiene un efecto las 24 horas.
- > Alasept favorece el aspecto.
- > Alasept para herrajes de acero inox. tiene un color neutral.
- > Alasept es robusto y resistente al rayado.

ENCONTRARÁ MÁS INFORMACIONES EN EL FOLLETO ALASEPT



#### Alasept para terminales de puerta & herrajes de muebles

Alasept es muy parecido a un producto desinfectante de superficies gracias a su efectividad antibacteriana de un 99,9 %. El recubrimiento está basado en el metal más antiguo que la humanidad conoce: Cobre. Debido al sustrato de cobre las bacterias y los virus se mueren inmediatamente. Por esta razón, sobre los herrajes recubiertos con Alasept no se puede asentar ningún agente patógeno.

Especialmente en áreas con alta exigencia de higiene, con Alasept usted minimiza de forma directa el riesgo de transmisión de agentes patógenos. Esto redundará en beneficio de los huéspedes y trabajadores de su hotel. Así como por ejemplo en el primer "Hotel Alasept" a nivel mundial, el hotel ibis Styles Nagold-Selva Negra, D-Nagold. Fue equipado en noviembre de 2012 con herrajes para puertas, que incluían el recubrimiento antibacteriano Alasept altamente efectivo.

La superficie antibacteriana altamente efectiva Alasept para herrajes de Häfele, ha sido testada y certificada en 2011 según ISO 22196 como primera solución comparable en el mercado. La certificación fue llevada a cabo por el instituto de ensayos independiente Hohenstein Laboratories GmbH & Co. KG y fue confirmada en 2013 para dos años más. Con el procedimiento de recubrimiento patentado se pueden ennoblecer diferentes herrajes de acero inoxidable como manillas de puerta, ventana y muebles, así como bisagras para proyectos de construcción. Y ofrecen así más higiene en el hotel. Más informaciones bajo: [www.alasept.de](http://www.alasept.de)



# GRAN SELECCIÓN DE MANILLAS

## La manilla correcta para su terminal de puerta Dialock.

¿Cómo es el agarre de las manillas de puerta? ¿Qué diferencias existen? ¿Por qué pueden ser éstas importantes en el hotel? ¿Y qué materiales y superficies se adecuan para hoteles con respecto a la óptica y el tacto? Una pequeña selección de formas para la correcta manilla. Un resumen de materiales y superficies como ayuda para la toma de decisiones.

### Forma

Las manillas de puerta se suministran en diferentes formas.

		
<p><b>Apoyo rectilíneo del dedo pulgar</b> La forma recta apoya al dedo pulgar al agarrar y apretar.</p>	<p><b>Forma ergonómica</b> Una manilla de puerta redondeada se adapta de forma ergonómica a la palma de la mano, es segura y confortable.</p>	<p><b>Agarre seguro</b> La manilla de puerta con una forma redondeada hacia el interior ofrece sujeción al apretar, sin resbalarse.</p>

### Material

El material decide qué sensación al tacto tiene una manilla de puerta.

Aluminio	Acero inoxidable	Latón	Cinc

MÁS INFORMACIONES BAJO "HERRAJES PARA LA CONSTRUCCIÓN" EN HAEFELE.DE

### Acabado

En función del acabado una manilla de puerta puede tener diferentes aspectos.

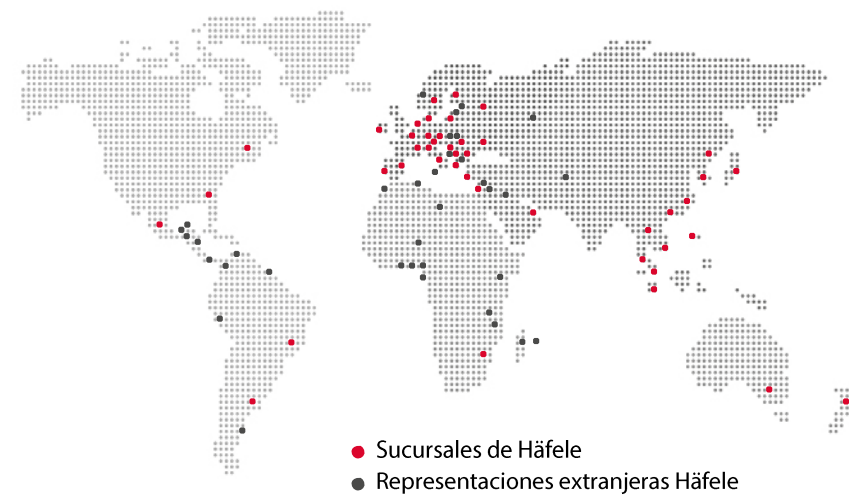
Aluminio colores plata	Acero inox. mate	Latón cromado pulido
Latón cromado mate	Latón pulido	Latón pulido recubierto con PVD
	<p>A PETICIÓN SE SUMINISTRAN ACABADOS ESPECIALES. COMO POR EJEMPLO LATÓN NIQUELADO ESTILO ANTIGUO.</p>	
Latón niquelado estilo antiguo		Fundición de cinc cromado pulido

Fundación: 1923

Volumen de ventas 2012: 1,035 mil

Millones € Empleados 2012: Aprox. 6150

Competencias principales: Técnica de herrajes y funcionalidad para muebles y construcciones, técnica de cierre mecánica y electrónica.



# HÄFELE

Breve presentación.  
Siempre cerca de Usted.

Administración central, D-Nagold  
Arquitecto: Burk Architekten, D-Calw



# SERVICIO PARA PROYECTOS DE CONSTRUCCIÓN 360°

La competencia de sistema y asesoramiento de Häfele para arquitectos, arquitectos de interiores, planificadores especialistas, promotores, inversores y explotadores.

+

## Competencia de sistema para proyectos de construcción

Una columna central del servicio para proyectos de construcción 360° es un asesoramiento neutral al fabricante, en lo que respecta a los herrajes para la construcción y muebles. Los especialistas para proyectos de construcción de Häfele son socios competentes orientados a dar soluciones de arquitectos, promotores, inversores, planificadores especialistas y contratistas generales. Por otro lado, Häfele ofrece soporte en todas las fases de los proyectos de construcción. Por ejemplo, unas ayudas de planificación concretas facilitan el desarrollo y realización de sistemas de cierre electrónicos, conceptos de luz en muebles y equipamientos, así como soluciones correderas. El negocio de materiales de hierro fundado en 1923 por Adolf Häfele es en la actualidad una empresa líder internacional para herrajes de muebles y para la construcción, así como para sistemas de cierre electrónicos. A nivel mundial, más de 6.000 empleados atienden alrededor de 160.000 clientes en más de 150 países. Todavía hoy se encuentra la sede principal de la empresa familiar en Nagold, Alemania. Häfele provee, entre otros, a la sanidad, la hostelería, talleres y a la industria del mueble con herrajes de todas las marcas conocidas, así como de propias plantas de producción en Alemania.

## Competencia del segmento hotel

Junto al servicio para proyectos de construcción 360°, el abanico de surtidos conforma otra base para la competencia en la hostelería. De ello resultan soluciones para conceptos especiales e individuales en este segmento, incluso para exigencias más complejas: bien sea la puerta del hotel como sistema integral, el control de acceso electrónico Dialock o Häfele Functionality para un mobiliario del hotel optimizado. Numerosos proyectos de hotel en las más diferentes categorías y con distintas exigencias y equipamientos a nivel mundial han sido realizadas por Häfele. Con los sistemas y productos para el segmento hotel le ofrecemos soluciones complejas para una realización sencilla de sus conceptos de hotel: todo lo que abarca la puerta y el mueble. Debido a que Häfele funciona como un valioso impulsor, entre nuestros clientes cuentan no sólo grandes cadenas hoteleras sino también hoteles privados familiares o albergues juveniles o el mercado de hostales. En la actualidad, 40 empleados del área de proyectos de construcción le ofrecerán soporte en la planificación y realización de sus proyectos. El resultado son edificios y espacios que permiten inversiones de futuro en el paisaje hotelero de la actualidad.



# REFERENCIAS ALEMANIA

Numerosos proyectos de hotel nacionales e internacionales de las más diversas categorías, exigencias y equipamientos han sido realizados con éxito hasta la fecha con sistemas Dialock. Podrá solicitar en Häfele en todo momento referencias cerca de usted.



bora HotSpaResort, D-Radolfzell  
Arquitecto: Bruno Franchi – Studio Bruno Franchi, D-München  
Operador: Michael Zaiczek, Jean-Paul Hoffmann  
Inversor: Bernd Schuler



Beach Motel, D-St. Peter-Ording  
Arquitecto: Thomas Ladehoff, D-Hardebek  
Operador: Beach Motel SPO, D-St. Peter-Ording  
Inversor: Jens Sroka y Sönke Kähler, D-St. Peter-Ording



Hotel Kieler Yachtclub, D-Kiel  
Arquitecto: Manfred Nagel, D-Kiel  
Operador / Inversor: ThyssenKrupp  
DeliCate GmbH, D-Essen



Steigenberger Hotel Drei Mohren, D-Augsburg  
Arquitecto: Alpstein GmbH, D-Immenstadt  
Operador / Inversor: Drei Mohren AG,  
D-Augsburg



Hotel & Boardinghouse Campuszwei, D-Ludwigsburg  
Arquitecto: Claudia Senner, D-Pfullingen  
Operador: Servicio al huésped y empresa hotelera



Hotel ibis Styles Nagold-Selva Negra, D-Nagold  
Arquitecto: Ulrich Schwillle Arquitectos, D-Reutlingen  
Operador: Success Hotel Management GmbH, D-Stuttgart  
Inversor: Accor Hotellerie Deutschland GmbH, D-München



Winters Hotel Berlin Mitte The Wall, D-Berlin  
Arquitecto: DHBT. Architekten GmbH, D-Kiel  
Operador: Winters Hotel Company GmbH,  
D-Offenbach / Inversor: TLG Immobilien GmbH



Mandarin Oriental Hotel, D-München  
Arquitecto: Volker Schmücking, D-München  
Operador / Inversor: Mandarin Oriental Munich, D-München



Grand Hotel Seeschlösschen Spa & Golf Resort,  
D-Timmendorfer Strand (TS)  
Arquitecto: Dr. Bernhard von Limburger, CH-Basel  
Operador: Golfanlage Seeschl. TS GmbH & Co. KG

**ESTAS REFERENCIAS SON SÓLO UN EXTRACTO**  
 Usted nos podrá solicitar gustosamente una vista general de ámbito internacional  
 objekt@haefele.de



Explorer Hotel Neuschwanstein, D-Nesselwang  
 Arquitecto: Hans-Martin Renn, D-Sonthofen  
 Operador: Explorer Hotels Entwicklungs GmbH, D-Fischen en Oberstdorf/Allgäu



Apartmenthotel Sportchalet, D-Bad Dürrenheim  
 Arquitecto: Rebholz Gruppe, D-Bad Dürrenheim  
 Operador: Sport- und Aparthotel GmbH



Hotel Ludinmühle, D-Freiamt  
 Hoteles y edificios: Ziefle & Koch  
 Operador y propietario: Walter Zimmermann, Ludinmühle, D-Freiamt



Hotel ibis Styles Aalen, D-Aalen  
 Arquitecto e inversor: Cemal Isin, D-Aalen  
 Operador: Success Group, D-Stuttgart



Zollenspieker Fährhaus, D-Hamburg  
 Arquitecto: Reinhard Hagemann GmbH, D-Hamburg  
 Operador: Zollenspieker Fährhaus, D-Hamburg  
 Inversor: Zollenspieker Projektgesellschaft



Steigenberger Parkhotel, D-Braunschweig  
 Arquitecto | Arquitecto de interiores: Seeger Müller Architekten, D-Berlin  
 Operador: arcona Management GmbH, D-Rostock  
 Promotor de proyectos: bauwo Grundstücksgesellschaft mbh, D-Hannover



seevital hotel schiff, D-Langenargen  
 Arquitecto: Martin Bruhns, D-Stuttgart  
 Operador: Seevital Hotel Langenargen, D-Langenargen  
 Inversor: Christine Krieg-Bosch, D-Korb



HANSE HOTEL Attendorn, D-Attendorn  
 Arquitecto: Kai 18 Projekte GmbH, D-Düsseldorf  
 Operador: Success Hotel Management GmbH, D-Stuttgart  
 Inversor: Gerhard Rosenberg



Hostel Superbude-St.Pauli, D-Hamburg  
 Arquitecto de interiores: Dreimeta Armin Fischer, D-Augsburg / Operador: Superbude Hotel Hostel Lounge Schanze GmbH / Inversor: Hollmann & Partner



A&O Köln Neumarkt, D-Köln  
 Arquitecto: Martin Langosch, D-Berlin  
 Contratista: Mecklenburgia GmbH & Co., D-Berlin  
 Operador: A&O Hotel and Hostel Köln GmbH, D-Köln



Hotel Belle Blue, D-München  
 Inversor: Hotel Belle Blue, D-München  
 Operadora y propietaria: Irmgard Leiminger, D-München

# REFERENCIAS AUSTRIA

ESTAS REFERENCIAS  
SON SÓLO UN  
EXTRACTO

Usted nos podrá solicitar gustosamente  
una vista general de ámbito  
internacional  
objektservice@haefele.at



Falkensteiner Hotel Schladming, A-Schladming  
Arquitecto: Sepp Hohensinn, A-Graz  
Operador: FMTG - Falkensteiner Michaeler Tourism Group GmbH, A-Wien  
Inversor: Planai Hotel Errichtungs- und Betriebs GmbH, A-Schladming



Hotel DAS.GOLDBERG, A-Bad Hofgastein  
Arquitectura: W2 Manufaktur GmbH, A-Leogang  
Operador: Familie Seer, A-Bad Hofgastein  
Inversor: DAS GOLDBERG GmbH & Co KG, A-Bad Hofgastein



Hotel Bergresort Werfenweng, A-Werfenweng  
Arquitecto de interiores: Lorenzo Bellini Associates, IT-Rom  
Operador: Travel Charme Hotel GmbH, D-Berlin  
Inversor: Travel Charme Hotels & Resorts AG, CH-Zürich



Hotel AVIVA, A-St.Stefan am Walde  
Arquitecto: Arkade ZT GmbH, A-Haslach a.d. Mühl  
Eigentümer / Inversor / Operador: Werner Pürmayer,  
A-St. Stefan am Walde



The Ritz-Carlton, Vienna, A-Wien  
Operador: Ritz-Carlton-Gruppe  
Inversor: Verry Capital, KZ-Kasachstan



Hotel Planai, A-Schladming  
Operador: Familie Rölle, A-Schladming  
Inversor: NR Hotels ApS, A-Wagrain /  
Planai Hotel Errichtungs- und Betriebs GmbH, A-Schladming

# REFERENCIAS SUIZA



Hotel Schweizerhof, CH-Luzern  
Arquitecto: Guido Henzmann, LIGNO IN-RAUM AG, CH-Emmen  
Operador / Inversor: Familie Hauser, CH-Luzern



BEST WESTERN PLUS Hotel Bahnhof,  
CH-Schaffhausen  
Arquitecto: Rolf von Burg / Operador: Best Western /  
Inversor: Arnold & Silke Graf / alle CH-Schaffhausen



SwissEver Hotel Zug, CH-Cham  
Arquitecto: BKS Architekten AG, Ilka Düwel, CH-Bern  
Operador: CANONICA HOTEL MANAGEMENT CHAM SA, CH-Cham  
Inversor: BSS&M Real Estate AG, CH-Cham

ESTAS REFERENCIAS  
SON SÓLO UN  
EXTRACTO  
Usted nos podrá solicitar gustosamente  
una vista general de ámbito  
internacional  
dialock@haefele.ch



frutt LODGE & SPA, CH-Melchsee Frutt  
Arquitectura de interior: Matthias Buser, CH-Zürich  
Inversor: Frutt Lodge AG, CH-Sarnen



CERVO Mountain Boutique Resort, CH-Zermatt  
Arquitecto: MLS-Architekten, CH-Zermatt  
Operador / Inversor: Familie Lauber, CH-Zermatt

# REFERENCIAS POLONIA



Hotel Puro, PL-Krakau  
Arquitecto: B'ART, PL-Warschau  
Operador: Puro Hotels, PL-Warschau  
Inversor: Genfer, N-Haugesund



Hotel Bania, PL-Bialka Tatrzańska  
Arquitecto: ETC Architekci, PL-Breslau  
Betreiber / Inversor: Paweł Dziubasik,  
PL-Bialka Tatrzańska

# HÄFELE

Häfele Herrajes España S.L.  
Calle Electrónica 33 - 35  
28923 Alcorcón (Madrid)  
info@hafele.es  
www.hafele.es

