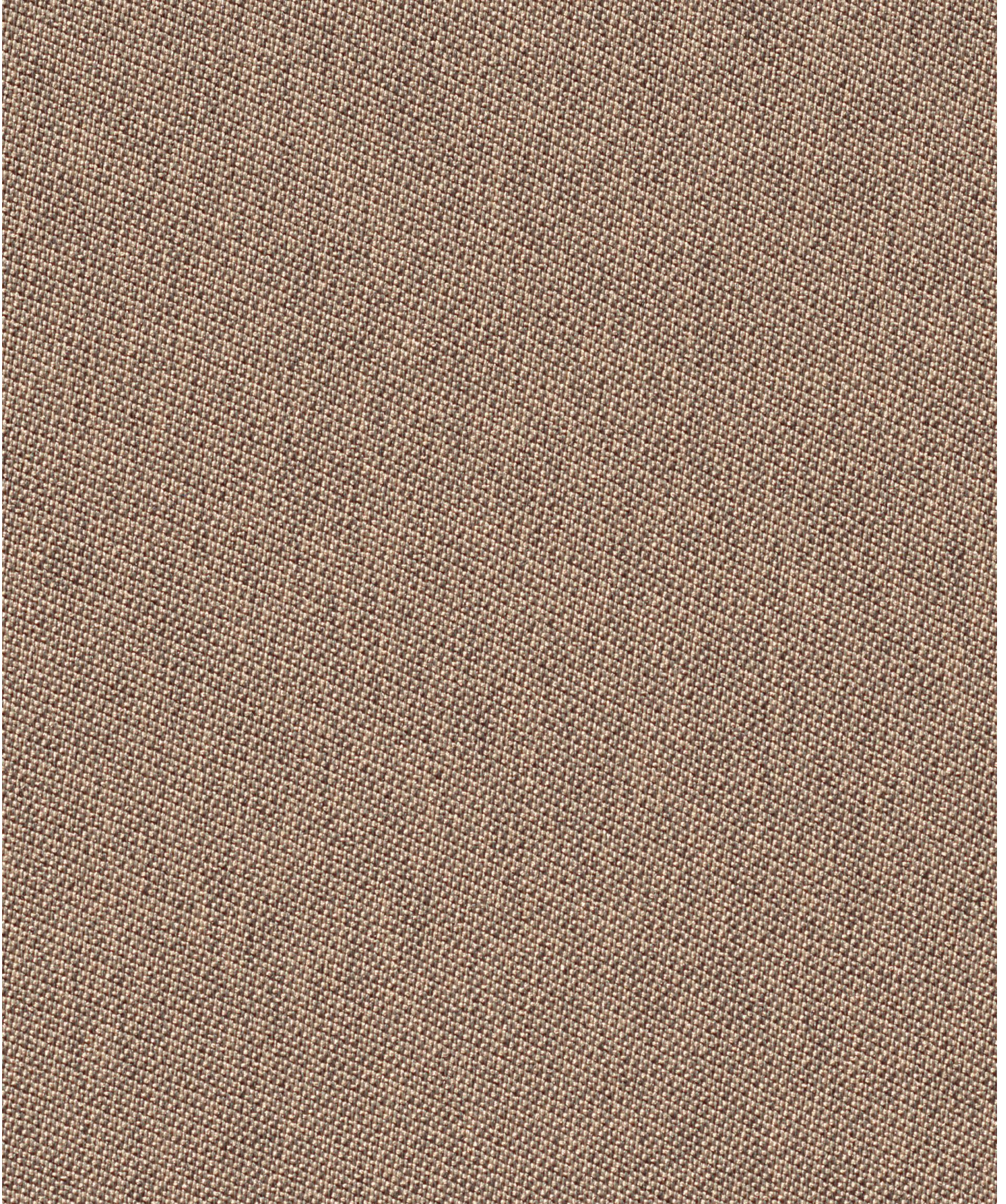


# Replay F.R.

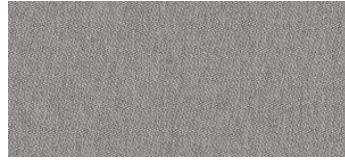


# Replay F.R.

---



RPL 001



RPL 002



RPL 003



RPL 004



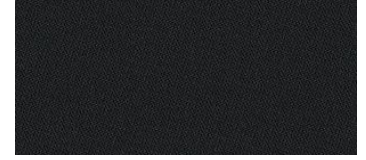
RPL 005



RPL 006



RPL 007



RPL 008



RPL 009



RPL 010



RPL 011



RPL 012



RPL 013



RPL 014



RPL 015



RPL 016



RPL 017



RPL 018



RPL 019



RPL 020



RPL 021

## Sectores



Contract



Oficina



Seating



Acústico



Decoración



Hogar

## Aplicaciones

Butacas, Sillas, Puffs, Taburetes, Sofas, Soft seating, Seating, Butacas cines, Butacas auditorio, Retail, Mobiliario contract, Mobiliario infantil, Mobiliario hogar, Mobiliario oficina, Mobiliario de cruceros, Cabeceros cama, Superficies verticales, Screens, Paneles acústicos, Accesorios decoración, Cojines

## Descripción

Tela fabricada con un 86% de poliéster reciclado Post-consumer, con certificado GRS (Global Recycled Standard), destinada al sector de oficina y contract, con un colorido ligeramente melange en 21 colores de tendencia. Su colorido sutil viste elegantemente el mobiliario más ergonómico gracias a sus propiedades stretch.

## Características

Ignífugo | Stretch | Uso interior | Reciclado | Alta resistencia a la abrasión | Certificado IMO | Certificado GRS | Absorción acústica | Larga durabilidad | Anti-manchas opcional\*

\*El tratamiento Anti-manchas puede afectar a las propiedades ignífugas del producto.

## Especificaciones técnicas

**Composición** 86% Poliéster Reciclado Post-consumer | 14% Poliéster

**Ancho** 140 cm ± 2%

**Peso** 413 g/ml ± 5%  
295 g/m2 ± 5%

**Largo** 45 mts ± 10%

## Normativas

**Resistencia a la abrasión** EN ISO 12947-2  
>100.000 Martindale ciclos

**Pilling** EN ISO 12945-2: 4-5  
(escala 1-5; 5 mejor valor)

**Solidez a la luz** EN ISO 105-B02 Método 2: 4-5  
(escala 1-8; 8 mejor valor)

**Solidez al frote** EN ISO 105-X12  
En seco: 4-5 | En húmedo: 4-5

**Resistencia al rasgado** EN ISO 13937-3  
Urdimbre: 140 N | Trama: 110 N

**Absorción acústica** EN ISO 10534-2  
Valor máximo de absorción acústica: 0,9

**Inflamabilidad** UE: EN 1021 1/2  
UK: BS 5852 0  
UK: BS 7176 Low Hazard  
USA: CAL TB 117 Sección 1  
USA: NFPA 260 Clase 1  
IMO MSC.307 (88) Anexo I Parte 8

Condiciones ignífugas dependientes del tipo de foam utilizado.

## Relación certificados



---

## Recomendaciones de uso y mantenimiento

Limpiar con aspiradora frecuentemente. En caso de manchas, utilizar un paño húmedo con jabón neutro adecuado para la limpieza de productos de tapicería.

Las propiedades ignífugas de los hilos de los tejidos se pueden ver afectadas por factores externos, como son la acumulación de polvo, suciedad medioambiental, la suciedad por uso, residuos de jabones, suavizantes y productos de limpieza en general. Todos estos factores pueden ser causa de la pérdida de ignifugabilidad del producto con el paso del tiempo.

Estaremos encantados de atenderles en caso de cualquier duda que pueda surgir al respecto de esta u otra información.

---

## Igualdad de color

De una tintada a otra pueden producirse variaciones (3%).

---

Nos reservamos el derecho a modificar las especificaciones técnicas sin previo aviso.  
**Cualquier color fuera de la carta puede fabricarse bajo cantidades mínimas.**

## Sectors



Contract



Oficina



Seating



Acústico



Decoración



Hogar

## Applications

Butacas, Sillas, Puffs, Taburetes, Sofas, Soft seating, Seating, Butacas cines, Butacas auditorio, Retail, Mobiliario contract, Mobiliario infantil, Mobiliario hogar, Mobiliario oficina, Mobiliario de cruceros, Cabeceros cama, Superficies verticales, Screens, Paneles acústicos, Accesorios decoración, Cojines

## Description

Fabric made with 86% Post-consumer recycled polyester, with GRS (Global Recycled Standard) certificate, intended for the office and contract sector with a slightly melange color in 21 trendy colors. Its subtle color elegantly dresses the most ergonomic furniture thanks to its stretch properties.

## Features

Ignífugo | Stretch | Uso interior | Reciclado | Alta resistencia a la abrasión | Certificado IMO | Certificado GRS | Absorción acústica | Larga durabilidad | Anti-manchas opcional\*

\*Anti-stain treatment affects to the fire retardant properties of the product.

## Technical specifications

**Composition** 86% Post-consumer Recycled polyester | 14% Polyester

**Width** 140 cm ± 2%

**Weight** 413 g/ml ± 5%  
295 g/m2 ± 5%

**Piece length** 45 mts ± 10%

## Normatives

**Abrasion resistance** EN ISO 12947-2  
>100.000 Martindale cycles

**Pilling** EN ISO 12945-2: 4-5  
(scale 1-5; 5 best value)

**Colour fastness to light** EN ISO 105-B02 Method 2: 4-5  
(scale 1-8; 8 best value)

**Colour fastness to rubbing** EN ISO 105-X12  
Dry: 4-5 | Wet: 4-5

**Tear resistance** EN ISO 13937-3  
Warp: 140 N | Weft: 110 N

**Acoustic absorption** EN ISO 10534-2  
Acoustic absorption peak: 0,9

**Flammability** UE: EN 1021 1/2  
UK: BS 5852 0  
UK: BS 7176 Low Hazard  
USA: CAL TB 117 Section 1  
USA: NFPA 260 Class 1  
IMO MSC.307 (88) Annex I Part 8

Flammability performance is dependent on foam used.

## Certificates list



---

## Recommendations of use and maintenance

Vacuum frequently. In case of stains use a damp cloth with neutral soap suitable for cleaning upholstery products.

The flame-retardant properties of the yarns of the fabrics can be affected by external factors, such as the accumulation of dust, environmental dirt, dirt by use, soap residues, softeners and cleaning products in general. All of these factors can cause the loss of the product's fireproofing over time.

**We will be happy to assist you in case of any questions that may arise regarding this or other information**

---

## Colour matching

Variations can occur from batch to batch (3%).

---

We reserve the right to modify the technical specifications without prior notice.

**Any color outside the letter can be manufactured under minimal quantities.**

## Secteurs



Contract



Oficina



Seating



Acústico



Decoración



Hogar

## Applications

Butacas, Sillas, Puffs, Taburetes, Sofas, Soft seating, Seating, Butacas cines, Butacas auditorio, Retail, Mobiliario contract, Mobiliario infantil, Mobiliario hogar, Mobiliario oficina, Mobiliario de cruceros, Cabeceros cama, Superficies verticales, Screens, Paneles acústicos, Accesorios decoración, Cojines

## Description

Tissu fabriqué avec 86 % de polyester recyclé « post-consumer », portant le label GRS (Global Recycled Standard), destiné au secteur du bureau et du Contract, dont la gamme légèrement chinée est déclinée dans 21 couleurs tendance. La palette subtile de cette collection habille avec élégance le mobilier le plus ergonomique grâce à ses propriétés élastiques.

## Caractéristiques

Ignífugo | Stretch | Uso interior | Reciclado | Alta resistencia a la abrasión | Certificado IMO | Certificado GRS | Absorción acústica | Larga durabilidad | Anti-manchas opcional\*

\*Die Anti-Flecken-Behandlung beeinträchtigt die Feuerfestigkeit des Produkts.

## Spécifications techniques

Composition	86% Polyester Recyclé Post-consommation   14% Polyester
Largeur	140 cm ± 2%
Poids	413 g/ml ± 5% 295 g/m2 ± 5%
Longues	45 mts ± 10%

## Règlements

Résistance à l'abrasion	EN ISO 12947-2 >100.000 cycles Martindale
Pilling	EN ISO 12945-2: 4-5 (échelle 1-5, 5 étant la valeur optimale)
Solidité des couleurs à la lumière	EN ISO 105-B02 Méthode 2: 4-5 (échelle 1-8, 8 étant la valeur optimale)
Solidité au frottement	EN ISO 105-X12 Sec : 4-5   Mouillé : 4-5
Résistance à la déchirure	EN ISO 13937-3 Chaîne : 210 N   Trame: 171 N
Absorption acoustique	EN ISO 10534-2 Valeur maximale d'absorption acoustique : 0,9
Inflammabilité	UE: EN 1021 1/2 UK: BS 5852 0 UK: BS 7176 Low Hazard USA: CAL TB 117 Section 1 USA: NFPA 260 Classe 1 IMO MSC.307 (88) Annexe 8

Conditions ignifuges dépendant du type de mousse utilisé

## Liste des certificats



---

## Recommandations d'utilisation et d'entretien

Nettoyez-le fréquemment avec un aspirateur. En cas de taches, utilisez un chiffon humide avec du savon neutre spécialement indiqué pour le nettoyage de produits de tapisserie.

Les propriétés ignifuges des fils utilisés dans la fabrication des tissus peuvent être affectées par des facteurs externes tels que l'accumulation de poussière, la pollution environnementale, les salissures dues à l'usage, les résidus de savons, d'assouplissants et de produits de nettoyage en général. Au fil du temps, tous ces facteurs peuvent faire perdre au produit ses propriétés ignifuges.

**Nous serons ravis de donner suite à vos demandes, et notamment de répondre aux doutes que vous pourriez avoir au sujet de ces informations ou autres.**

---

## Correspondance des couleurs

Des variations peuvent se produire d'une teinte à l'autre (3%).

---

Nous réservons le droit de modifier les spécifications techniques sans préavis.  
**Toute couleur hors du nuancier peut être produite en quantités minimales.**

## Sektoren



Contract



Oficina



Seating



Acústico



Decoración



Hogar

## Anwendungen

Butacas, Sillas, Puffs, Taburetes, Sofas, Soft seating, Seating, Butacas cines, Butacas auditorio, Retail, Mobiliario contract, Mobiliario infantil, Mobiliario hogar, Mobiliario oficina, Mobiliario de cruceros, Cabeceros cama, Superficies verticales, Screens, Paneles acústicos, Accesorios decoración, Cojines

## Beschreibung

Stoff aus 86% Post-Verbraucher recyceltem Polyester mit GRS-Zertifikat (Global Recycled Standard) für die Sektoren Büro und Objekttextilien, mit 21 zarten Melange-Farben, die derzeit im Trend liegen. Seine subtile Farbgebung kleidet dank seiner Stretch-Eigenschaften die meisten ergonomischen Möbel auf elegante Weise.

## Eigenschaften

Ignífugo | Stretch | Uso interior | Reciclado | Alta resistencia a la abrasión | Certificado IMO | Certificado GRS | Absorción acústica | Larga durabilidad | Anti-manchas opcional\*

\*Die Anti-Flecken-Behandlung kann die feuerhemmenden Eigenschaften des Produkts beeinträchtigen.

## Technische Daten

<b>Zusammensetzung</b>	86% Post-Verbraucher recyceltes Polyester   14% Polyester
<b>Breite</b>	140 cm ± 2%
<b>Gewicht</b>	413 g/ml ± 5% 295 g/m <sup>2</sup> ± 5%
<b>Länge</b>	45 mts ± 10%

## Richtlinien

<b>Scheuerbeständigkeit</b>	EN ISO 12947-2 >100.000 Martindale-Zyklen
<b>Pilling</b>	EN ISO 12945-2: 4-5 (Skala 1-5; 5 bester Wert)
<b>Lichtechtheit</b>	EN ISO 105-B02 Methode 2: 4-5 (Skala 1-8; 8 bester Wert)
<b>Reibfestigkeit</b>	EN ISO 105-X12 Trockenzustand: 4-5   Nasszustand: 4-5
<b>Reißfestigkeit</b>	EN ISO 13937-3 Kette: 140 N   Schuss: 110 N
<b>Geräuschabsorption</b>	EN ISO 10534-2 Maximaler Schallabsorptionswert: 0,9
<b>Entflammbarkeit</b>	UE: EN 1021 1/2 UK: BS 5852 0 UK: BS 7176 Low Hazard USA: CAL TB 117 Sektion 1 USA: NFPA 260 Klasse 1 IMO MSC.307 (88) Anhang I Teil 8

**Brandschutzbedingungen je nach Art des verwendeten Schaumstoffs.**

## Zertifikatsliste



---

## Empfehlungen für Nutzung und Pflege

Häufig staubsaugen. Bei Flecken verwenden Sie ein feuchtes Tuch mit neutraler Seife, die für die Reinigung von Polstermöbeln geeignet ist.

Die flammhemmenden Eigenschaften von Gewebegarnen können durch äußere Faktoren wie die Ansammlung von Staub, Umweltschmutz, Verschmutzung durch Gebrauch, Rückstände von Seifen, Weichspülern und Reinigungsmitteln im Allgemeinen beeinträchtigt werden. All diese Faktoren können dazu führen, dass das Produkt mit der Zeit seine flammhemmende Wirkung verliert.

**Wir beantworten gerne alle Fragen, die Sie zu diesen oder anderen Informationen haben.**

---

## Farbgleichheit

Von einem Farbbad zum anderen können Abweichungen auftreten (3%).

---

Wir behalten uns das Recht vor, technische Spezifikationen ohne vorherige Ankündigung zu ändern.  
**Jede Farbe, die nicht in der Tabelle aufgeführt ist, kann im Rahmen von Mindestmengen hergestellt werden.**