



CONTRACT

416

NORAPAC FR





CONTRACT

416



CONFORT
TÉRMICO



ACÚSTICO
ACUSTIC



UNE-EN 13773:2003
CLASS1



ANTIMANCHAS
STAIN RESISTANT



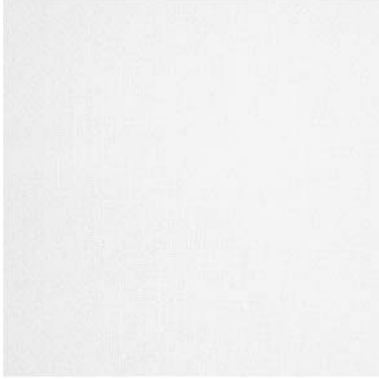
CORTINA
CURTAIN



NORAPAC FR

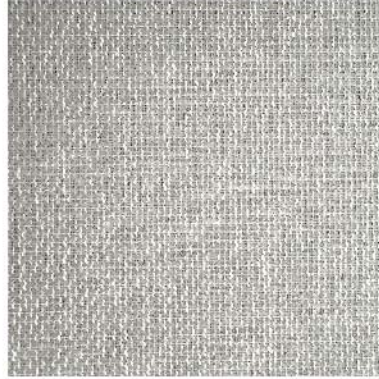
C/0 ▼

White



C/12 ▼

Light Grey



C/2 ▼

Papyrus Beig



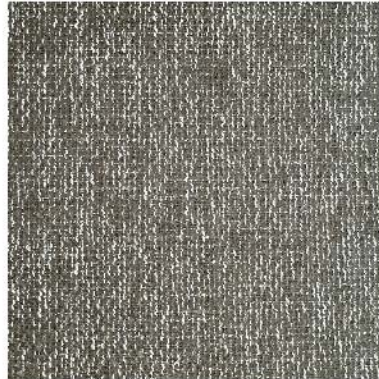
C/3 ▼

Alfalfa Taupe



C/13 ▼

Laurel Taupe



C/23 ▼

Sand



C/7 ▼

Oasis Green



C/8 ▼

Golden Yellow





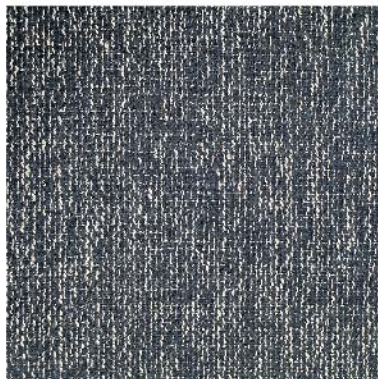
C/16 ▼

Mineral Blue



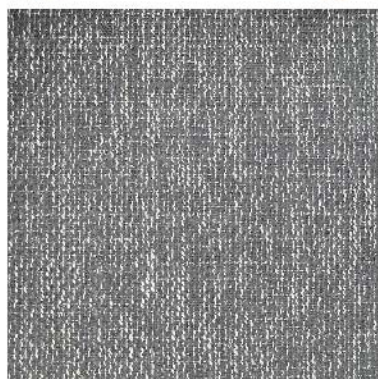
C/6 ▼

Heaven Blue



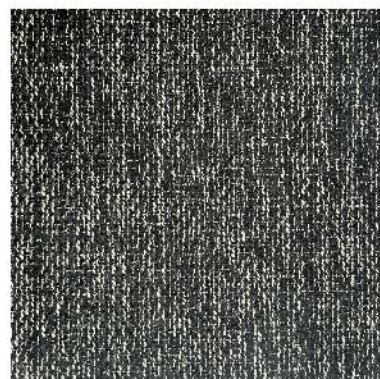
C/4 ▼

Iceberg Grey



C/14 ▼

Steel Grey



C/5 ▼

Burgundy



Características técnicas

Technical specifications

Referencia Reference	Composición Composition	Ancho With
NORAPAC FR	100% PES FR	295 cm
Ensayos Test	Resultados Results	Normativa Normative
Peso (gr/m2) Gramage	515 gr/m ² +/- 3%	UNE-EN 12127:1998; pto 8.3
Pilling	4-5	UNE-EN 14465:2004+A1:2007 UNE-EN ISO 12945-2:2001
Solidez a la luz Light solidity	*5	UNE-EN ISO 105-B02
Clasificación acústica Acoustic classification	DB-HR (Gmedio) 0,45 UNE-EN ISO 11654: 1998 (αw) 0,35 class D ASTM C423-09a (NRC9 0,35 (SAA) 0,37	

Condiciones de lavado | Washing conditions



Los colores pueden variar según lote de tinte | These colours can change according batch dyeing.

TEJIDO OPACANTE

El grado de opacidad es de 100% según norma nf g 07-162.

*Para condiciones de uso normales. Si va a estar instalado en una zona de alta exposición al sol y con cristales sin filtro anti UV la solidez puede bajar a 3-4.

Encogimiento urdimbre y trama +/-1%.

BLACKOUT FABRIC

The degree of opaqueness is 100% according to norm nf g 07-162.

*Under normal conditions of use. If it is going to be installed on a high sun exposure area and with no UV treated glasses, color fastness to light could decrease to 3-4.

Shrinkgagge warp and weft +/-1%.



CONFORT TÉRMICO
THERMAL COMFORT



ACÚSTICO
ACUSTIC



UNE-EN 13773:2003
CLASS1



ANTIMANCHAS
STAIN RESISTANT



CORTINA
CURTAIN



Biar, Alicante, Spain
www.industrias-bitex.com

Para más información consultar tarifas
For more information check price list



L002.02-2026